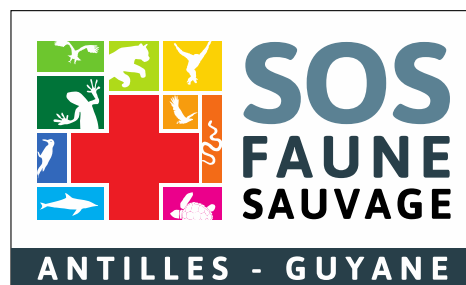


## Fiche bilan du compagnonnage



Professionnel.le bénéficiaire : *SOS FAUNE SAUVAGE*





Professionnel.le soutien : *OFB , Programme TeMeUm*

Logo des deux structures

## FICHE BILAN DU COMPAGNONNAGE 2023

Merci de renseigner les cases blanches et de renvoyer la fiche à l'équipe de Te Me Um

### I. Présentation

<b>Structure candidate</b> <b>Professionnel.le participant</b> <b>Statut</b> <b>Contact (mail et tel)</b>	ASSOCIATION SOS FAUNE SAUVAGE Centre de soins Antenne Guadeloupe 
<b>Structure compagnon</b> <b>Professionnel.le participant</b> <b>Statut</b> <b>Contact (mail et tel)</b>	M. Sylvain Uriot Naturaliste, ornithologue, administrateur du GEPOG en Guyane et Ancien Technicien du Parc naturel régional du Luberon, affecté au Centre de sauvegarde de Buoux. 
<b>Lieu de réalisation du compagnonnage</b>	Centre de soins Antenne Guadeloupe Route de la traversée 97125 BOUILLANTE
<b>Coût total du compagnonnage (En euro)</b>	4820 euros
<b>Montant du financement sollicité (frais de déplacement)</b>	2820 euros

**Contexte et objectifs du compagnonnage** (rappel du besoin initial en formation du bénéficiaire et de l'identification de la structure soutien) :

Nous souhaitons pouvoir accueillir M. Uriot au centre de soins SOS FAUNE SAUVAGE antenne Guadeloupe pour un projet de compagnonnage.

En effet, depuis l'Arrêté du 08/02/18 relatif à la prévention de l'introduction et de la propagation des espèces animales exotiques envahissantes sur le territoire de la Guadeloupe, les espèces accueillies au centre de soins sont quasi exclusivement des oiseaux. Le centre de soins en accueille tous types, nous aimerions pouvoir bénéficier de l'expérience de M. Uriot pour la prise en charge des différentes familles d'oiseaux.

## FICHE BILAN DU COMPAGNONNAGE 2023

*Merci de renseigner les cases blanches et de renvoyer la fiche à l'équipe de Te Me Um*

---

Sylvain Uriot est administrateur du GEPOG en Guyane, ornithologue reconnu, et a été des années responsable technique du centre de SAUVEGARDE LPO PACA au Château de l'environnement 84480 BUOUX (Espèces acceptées : Oiseaux, petits mammifères)

[crsfs-paca@lpo.fr](mailto:crsfs-paca@lpo.fr)

Son expérience dans le domaine associatif des centres de soins et ses connaissances ornithologiques sont précieuses pour nous. La rencontre avec d'autres professionnels du métier des centres de soins permet des échanges bénéfiques pour l'amélioration constante de nos pratiques. Notre localisation en Guadeloupe ne facilite pas les formations en présentiel de nos soigneurs animaliers dévoués pour la cause animale et la biodiversité guadeloupéenne : cette rencontre est donc une véritable opportunité.

Nous aimerions donc axer sa venue sur les thématiques suivantes :

- Echanges sur la prise en charge des oiseaux, selon les espèces et les causes de leur arrivée (contention, hébergement, prise en charge), mise en situation par rapport aux accueils du centre de soins en Guadeloupe ;
- Discussion autour des structures d'accueil (volières de rééducation, de réhabilitation, cage de contention...);
- Gestion des urgences les plus courantes / comparaison des protocoles = échanges entre Centre de soins ;
- Protocole de hand rearing des juvéniles tombés du nids / comparaison des protocoles = échanges entre Centre de soins.

**Principales évolutions du contexte et réorientations en fonction des conditions d'exécution** (événements externes ayant influé significativement sur la réalisation du compagnonnage (favorables ou défavorables)).

Nous avons également souhaité en plus des formations sur sites, pouvoir participer à des sorties de découverte des sites ornithologiques importants de Guadeloupe. Nous avons donc organisé des sorties d'observation des oiseaux en milieu naturel = **mieux comprendre leur habitat pour mieux les accueillir en centre de soins.**

## II. Bilan technique et financier

### II.1 Exécution technique

**Déroulement du compagnonnage** (toute annexe acceptée ; détailler le calendrier)

**Mars 2024 du 11 au 16 Mars = ACCUEIL DE M. URIOT AU CENTRE DE SOINS SOS FAUNE SAUVAGE, antenne de GUADELOUPE**

- **11 Mars 2024** arrivée en après-midi de M. Uriot = installation au gîte Aluna Ecolodge, Prise d'Eau petit bourg

- **12 Mars 2024**

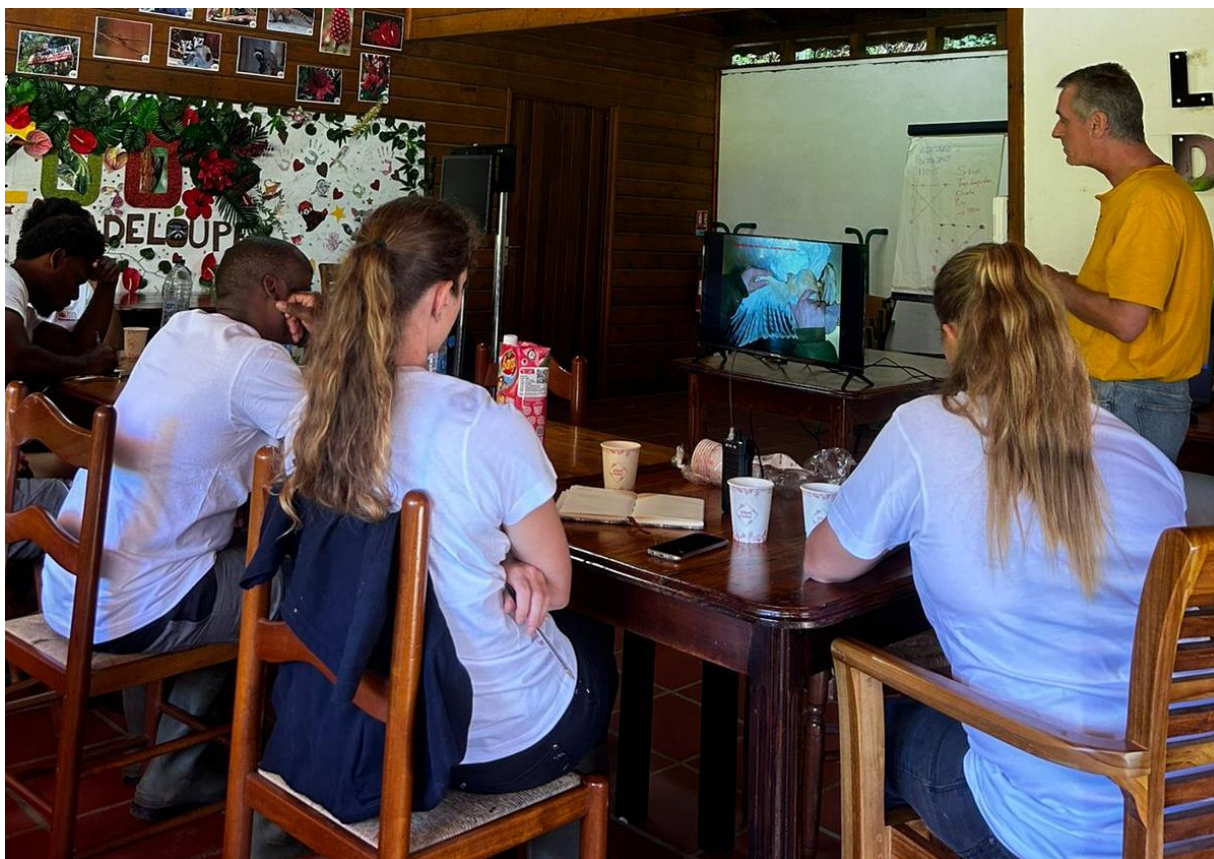
**Matin** = Visite du centre de soins Antenne Guadeloupe, découvertes des installations et de nos protocoles de travail.

**Après-midi** = Nous avons eu une formation théorique dans la Classe de Terre, salle dédiée à la pédagogie mise à disposition par le Zoo de Guadeloupe. Nous avons pu aborder de nombreuses thématiques au cours d'échanges interactifs entre tous les participants comme l'accueil des oiseaux, les problématiques liées aux fractures chez les oiseaux, les protocoles de nourrissage à la main des oisillons tombés du nid...



## FICHE BILAN DU COMPAGNONNAGE 2023

Merci de renseigner les cases blanches et de renvoyer la fiche à l'équipe de Te Me Um



- 13 Mars 2024

**Matin**= mise en pratique sur le cas de la Guadeloupe, des protocoles de contention (diverses espèces d'oiseaux en fonction de leur problématiques), des traitements spécifiques des fractures, formation aux bandages en 8 et formation à l'anturage ;



## FICHE BILAN DU COMPAGNONNAGE 2023

*Merci de renseigner les cases blanches et de renvoyer la fiche à l'équipe de Te Me Um*



**Après-midi** = découverte des oiseaux de la côte sous le vent

Sur le site de la Plage de l'Etang de Vieux-Habitants.

Cette grande plage isolée est située entre Marigot et le bourg de Vieux-Habitants. C'est un magnifique site naturel entouré de falaises à proximité de l'étang Roland et de la ravine Bel-Air.



## FICHE BILAN DU COMPAGNONNAGE 2023

Merci de renseigner les cases blanches et de renvoyer la fiche à l'équipe de Te Me Um

Visite du site naturel protégé de Machette à Bouillante. Ce site est géré par le conservatoire du littoral, de nombreux sentiers nous ont permis de découvrir la partie forestière (paruline, gros bec, merle, pic de Guadeloupe...) comme le littoral en bord de falaise (*Artibeus jamaicensis*, frégate...).



## FICHE BILAN DU COMPAGNONNAGE 2023

*Merci de renseigner les cases blanches et de renvoyer la fiche à l'équipe de Te Me Um*

- **14 Mars 2024** = Sortie au grand cul de sac marin en bateau.  
Découverte avec M. Uriot et M. Jérémy Delolme Ecologue - Coordinateur du Plan de Conservation de la Pointe des Châteaux des sites de nidage des oiseaux marins au grand cul de sac marin :

Mangroves et palétuviers





### Ilets aux oiseaux



L'îlet Blanc fait partie des îlets à Carénage faisant face à Sainte-Rose. Sa caractéristique première est qu'il est apparu récemment. En effet il est sorti des eaux en 1989 à la suite du cyclone Hugo ! Petite langue de sable d'une extrême fragilité, l'îlet Blanc est l'un des îlets les plus surveillés de la zone par les gardes de l'ONF. Il fait partie de la Réserve Naturelle : du printemps à la fin de l'été durant le temps de la reproduction, des sternes viennent y pondre leurs œufs. Il est interdit alors de l'approcher à moins de 100 mètres et encore moins d'y débarquer sous peine d'amende. En effet, il s'agit du seul site de nidification de sternes dans le Grand Cul-de-Sac marin. Les deux espèces qui y nidifient, la Petite sterne (*Sternula a. antillarum*) et la Sterne de Dougall (*Sterna d. dougallii*) possèdent des populations fragiles dans la Caraïbe.

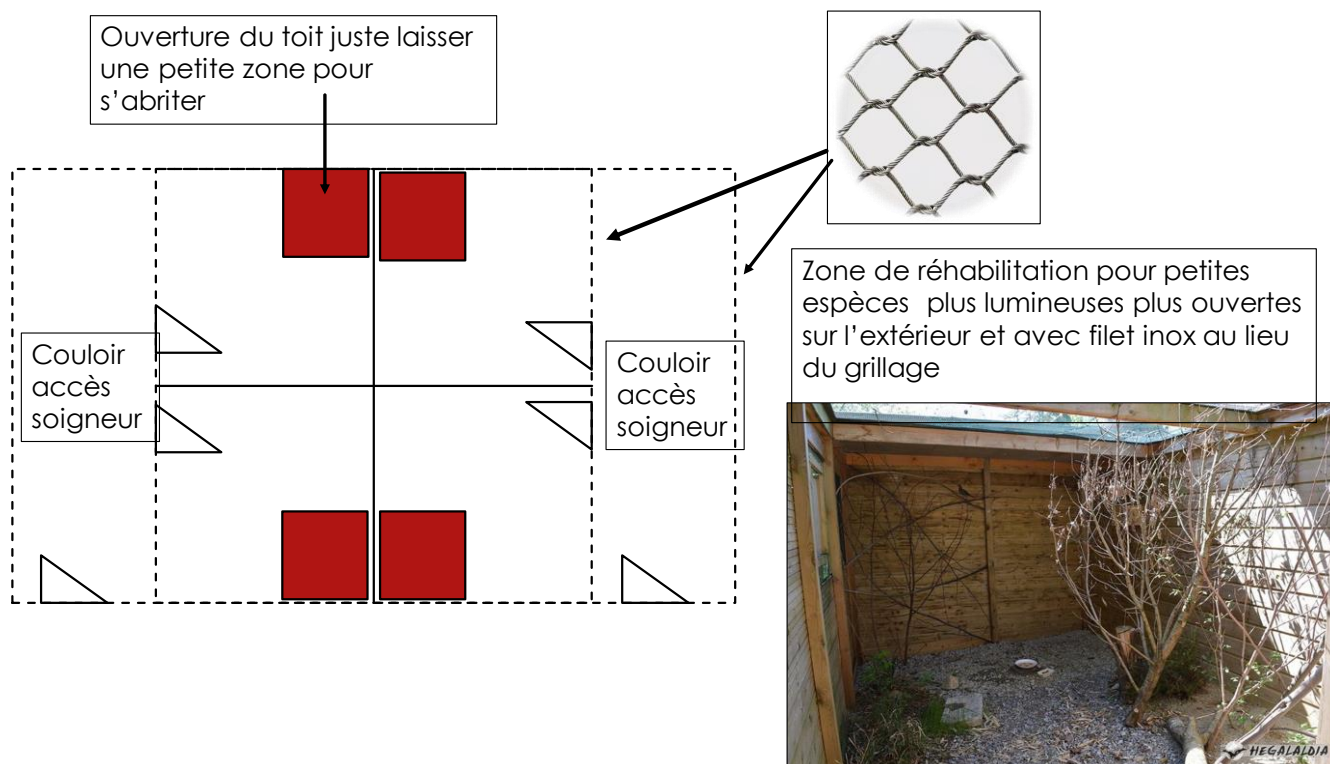
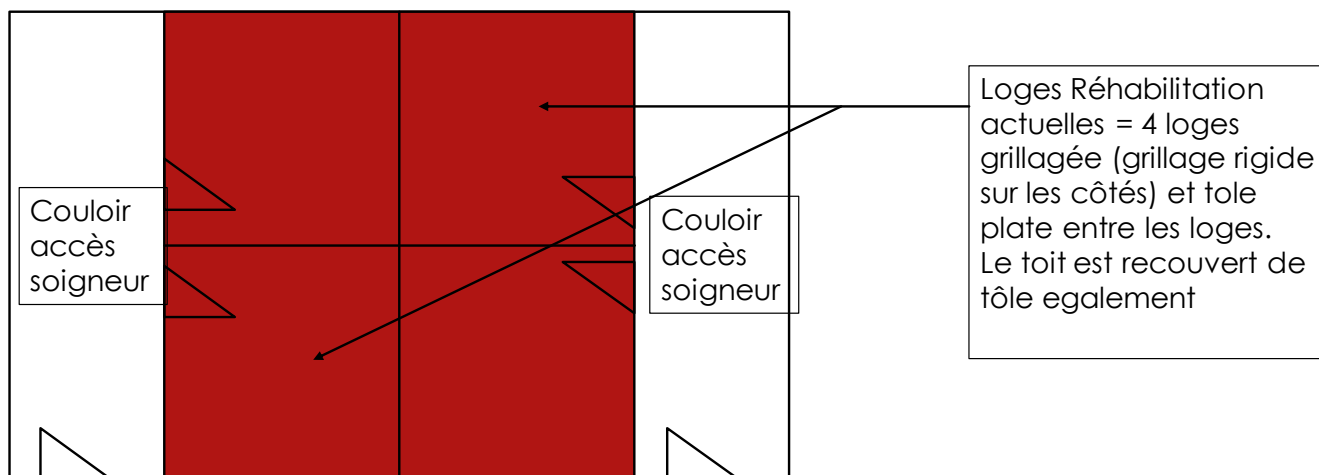
## FICHE BILAN DU COMPAGNONNAGE 2023

Merci de renseigner les cases blanches et de renvoyer la fiche à l'équipe de Te Me Um

- 15 Mars 2024 =

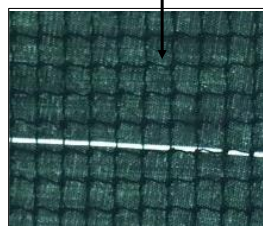
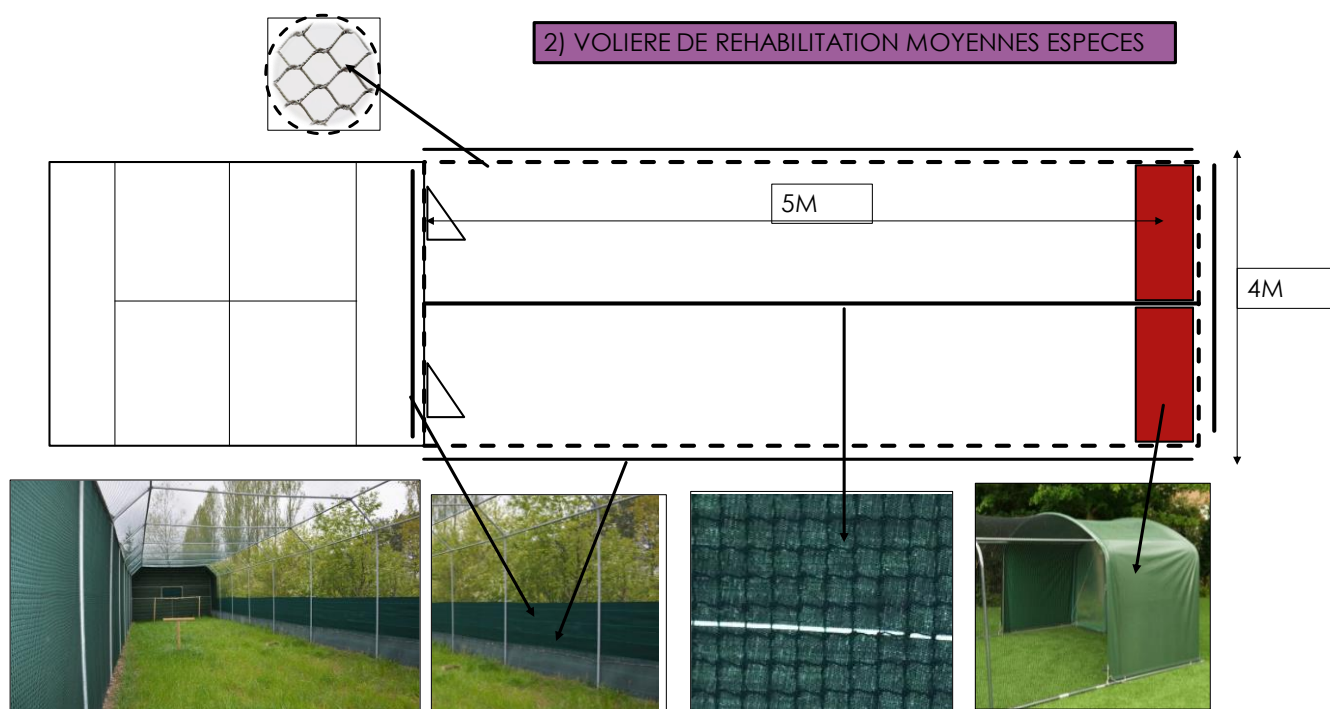
**Matin** discussion et d'échange sur l'amélioration de nos volières de réhabilitation pour les recentrer sur l'accueil d'oiseaux. Nous avons travaillé sur des plans possibles pour l'amélioration du centre de soins afin de mieux accueillir les oiseaux.

### 1) VOLIERE DE REHABILITATION PETITES ESPECES

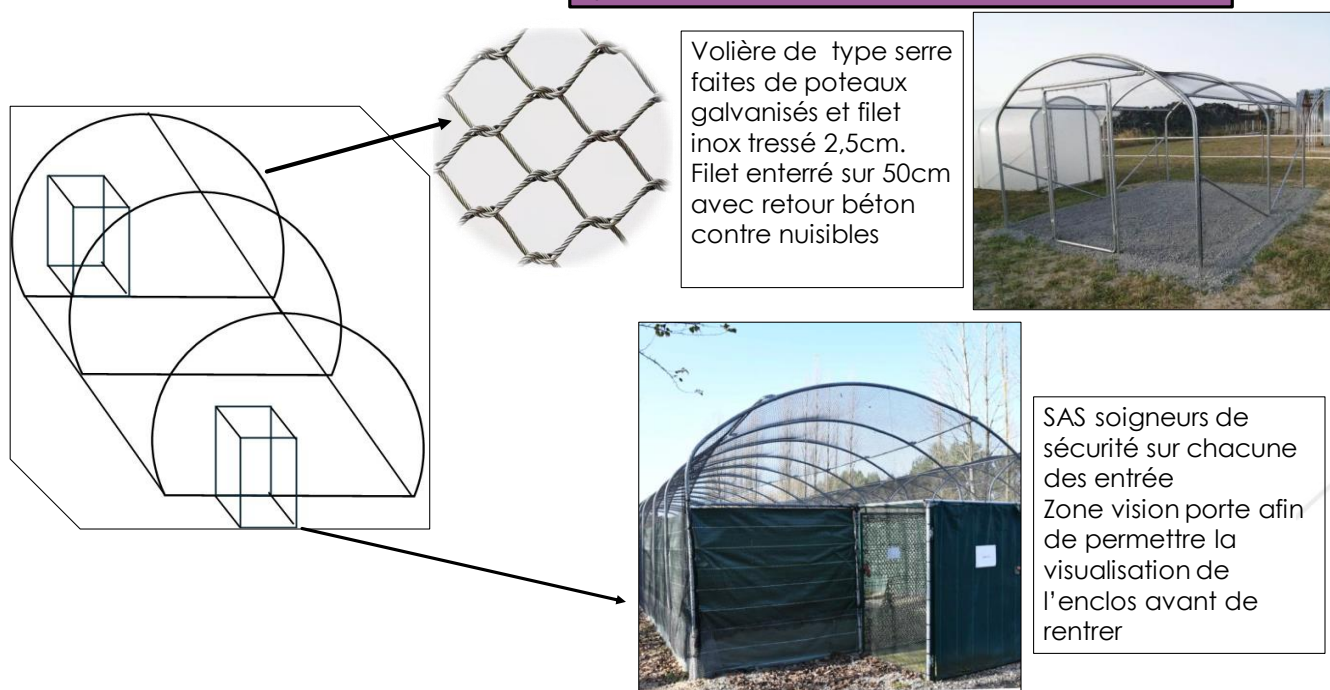


## FICHE BILAN DU COMPAGNONNAGE 2023

Merci de renseigner les cases blanches et de renvoyer la fiche à l'équipe de Te Me Um

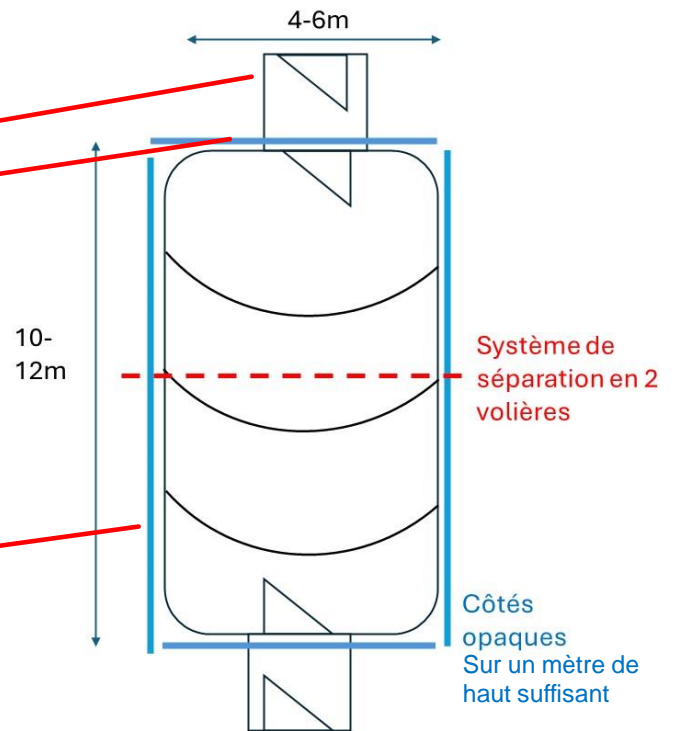


## 3) VOLIERE DE REHABILITATION GRANDES ESPECES



## FICHE BILAN DU COMPAGNONNAGE 2023

Merci de renseigner les cases blanches et de renvoyer la fiche à l'équipe de Te Me Um



### L'aménagement des volières de réhabilitation



Des caméras de surveillance peuvent servir à la surveillance sans intervention dans les volières

**L'aménagement sera limité au minimum afin de permettre aux oiseaux d'avoir le maximum espace pour voler**



Des aménagements spécifiques selon les espèces pourront être installés comme des bassins pour les oiseaux d'eau...

## FICHE BILAN DU COMPAGNONNAGE 2023

*Merci de renseigner les cases blanches et de renvoyer la fiche à l'équipe de Te Me Um*

---

**Après midi - visite sur le terrain**, rencontre de Jérémy Delorme Ecologue - Coordinateur du Plan de Conservation de la Pointe des Châteaux COMMUNE DE SAINT-FRANCOIS. Visite guidée de la Pointes des châteaux et des Salines, site ornithologique majeur de l'archipel.



## FICHE BILAN DU COMPAGNONNAGE 2023

Merci de renseigner les cases blanches et de renvoyer la fiche à l'équipe de Te Me Um



### **Bilan personnel** (qu'est-ce que le compagnonnage vous a apporté ?)

Ce compagnonnage nous a donné une réelle énergie, une envie de continuer notre travail. Cela a été vraiment positif pour toute l'équipe.

La rencontre avec Sylvain, professionnel de centre de soins nous a permis d'échanger sur nos pratiques et nos expériences respectives. Cela a aussi permis de voir que les autres centres de soins font face aux mêmes problématiques que nous...

Les sorties organisées autour de la biodiversité et des oiseaux ont permis d'unifier encore plus l'équipe, toujours autour de notre passion commune : la sauvegarde des animaux. Ces moments passés en pleine nature auprès d'acteurs comme nous de la biodiversité des Antilles, renforce la volonté du centre de soins de continuer son engagement auprès de la faune blessée de Guadeloupe.

Les différentes rencontres au cours de cette semaine sur le terrain nous ont permis de mesurer l'importance de la conservation des espèces et donc, nous encourage et nous motive à poursuivre notre engagement au centre.

### **Perspectives** (que va vous permettre cet échange ? quelle suite allez-vous y donner ? prévoyez-vous d'échanger les rôles entre professionnel. Le bénéficiaire et soutien ?)

Nous prévoyons la mise en place de diverses nouvelles volières, plus adaptées à l'accueil des oiseaux de la faune sauvage, ordre largement accueilli par le centre de soins.

### **Leçons à tirer pour de futurs compagnonnages** (des choses à améliorer ?)

Nous essayons de rencontrer le plus d'acteurs locaux possibles autour de la biodiversité mais malheureusement, nous n'avons pas toujours eu de disponibilités ou de réponses. Pour les prochains compagnonnages, il serait intéressant de contacter tous les partenaires locaux le plus tôt possible.

## FICHE BILAN DU COMPAGNONNAGE 2023

Merci de renseigner les cases blanches et de renvoyer la fiche à l'équipe de Te Me Um

### II.2 Exécution financière : **à remplir, sauf pour les associations**

Budget récapitulatif des dépenses réellement engagées dans le cadre du compagnonnage

Détail des coûts	Intitulé de la dépense	PREVISIONNEL		REEL				
		Quantité et coût unitaire	Coût total de l'action	Quantité et coût unitaire	Coût total de l'action	Dont auto-financement	Dont financement demandé à l'OFB dans le cadre de Te Me Um	Dont autres financements
Personnel permanent partiellement affecté au projet	Professionnel. Le participant							
	Autre							
Personnel non permanent								
Déplacements	Déplacements ( <i>ie vols longs courriers</i> )							
	Déplacements locaux							
	Hébergement							
	Restauration							
Equipement ( <i>ie dépenses d'équipement/investissement imputables au projet</i> )								
Autre	Location salle et matériel							
	Honoraires prestataires							
	Edition ( <i>ex : frais d'impression</i> )							
<b>Total</b>								

Certifié conforme par la personne habilitée à certifier les comptes (Nom, statut, signature et cachet)

.....

.....

.....

## FICHE BILAN DU COMPAGNONNAGE 2023

Merci de renseigner les cases blanches et de renvoyer la fiche à l'équipe de Te Me Um

Commentaires éventuels sur l'exécution financière

**Attention : seuls les frais de déplacement (transport, hébergement, restauration) sont pris en charge par Te Me Um dans ce cadre.**

Article pour le site internet (500 car. Max, possibilité de joindre des documents ou liens)

**Pour mémoire liste des pièces à fournir :**

- la présente fiche complétée
- au moins 3 photos\* assorties des crédits au format jpeg ou png de minimum 1000 pxl de côté
- les productions associées au compagnonnage
- pour les associations, document [Cerfa n°15059\\*02](#) Compte-rendu financier de subvention complété.
- l'OFB se réserve le droit de demander spécifiquement les factures des dépenses prises en charge par Te Me Um

---

*\*L'utilisation des trois photos fournies est strictement et uniquement réservée à l'illustration du site internet, du compte Twitter et du groupe Facebook du programme Te Me Um. Le crédit photo transmis sera indiqué lors de toute utilisation. Aucune rétrocession ou autre utilisation de ces photos n'est possible en dehors du cadre ci-présent sans une nouvelle demande du service Connaissance - Appui aux Acteurs - Mobilisation des Territoires de l'OFB.*