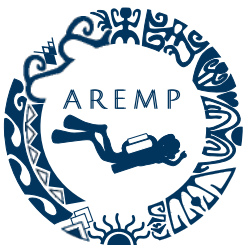


Avec le soutien financier de



# Catalogue des requins nourrices fauves (*Nebrius ferrugineus*) de Polynésie Française

Projet Paruru Te Rohoi

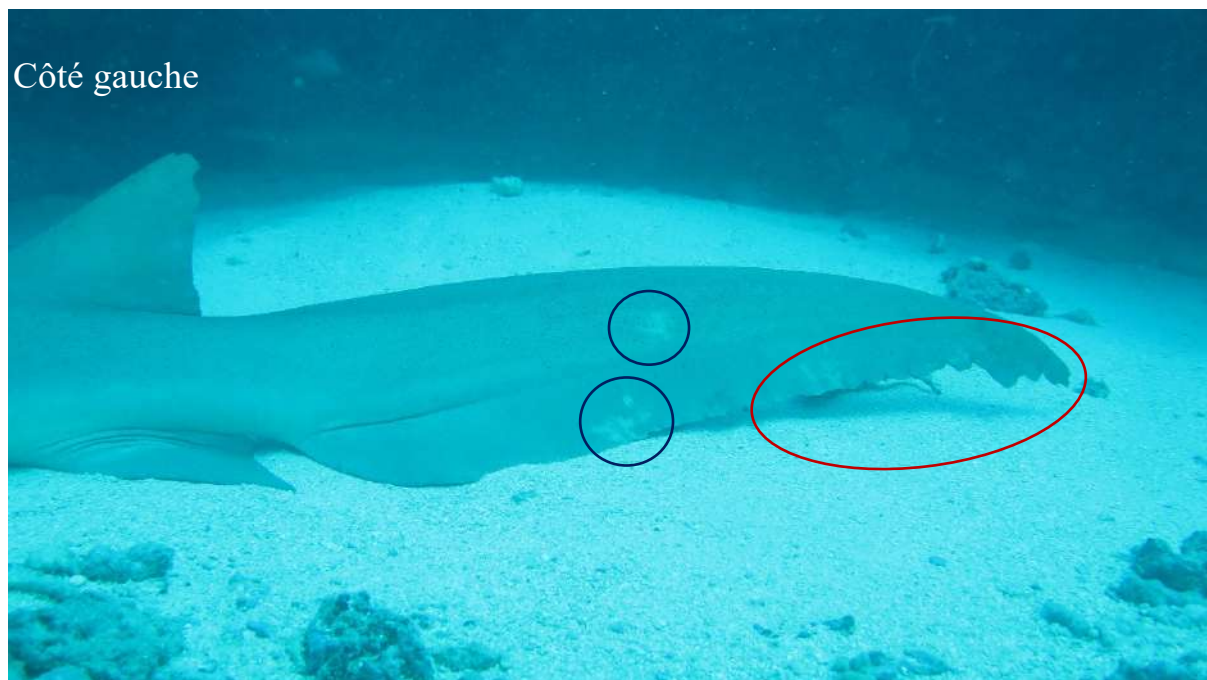
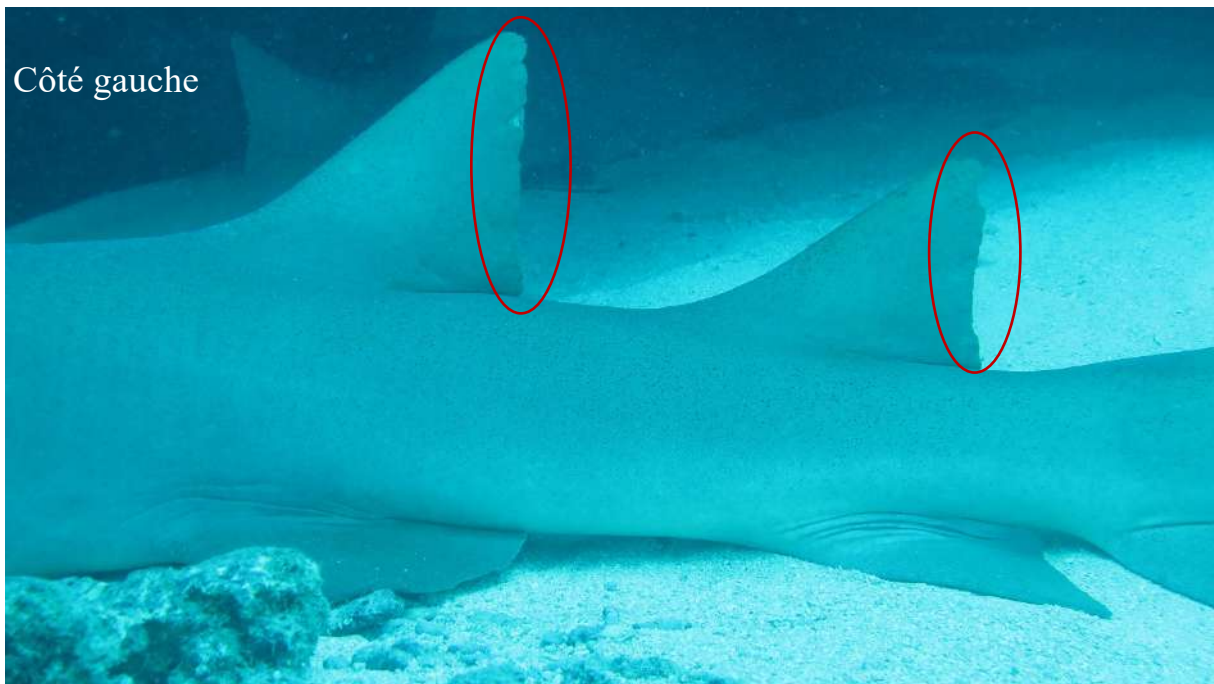


ASSOCIATION POUR LA  
RECHERCHE SUR LES  
ÉCOSYSTÈMES  
MÉSOPHOTIQUES ET  
PROFONDS

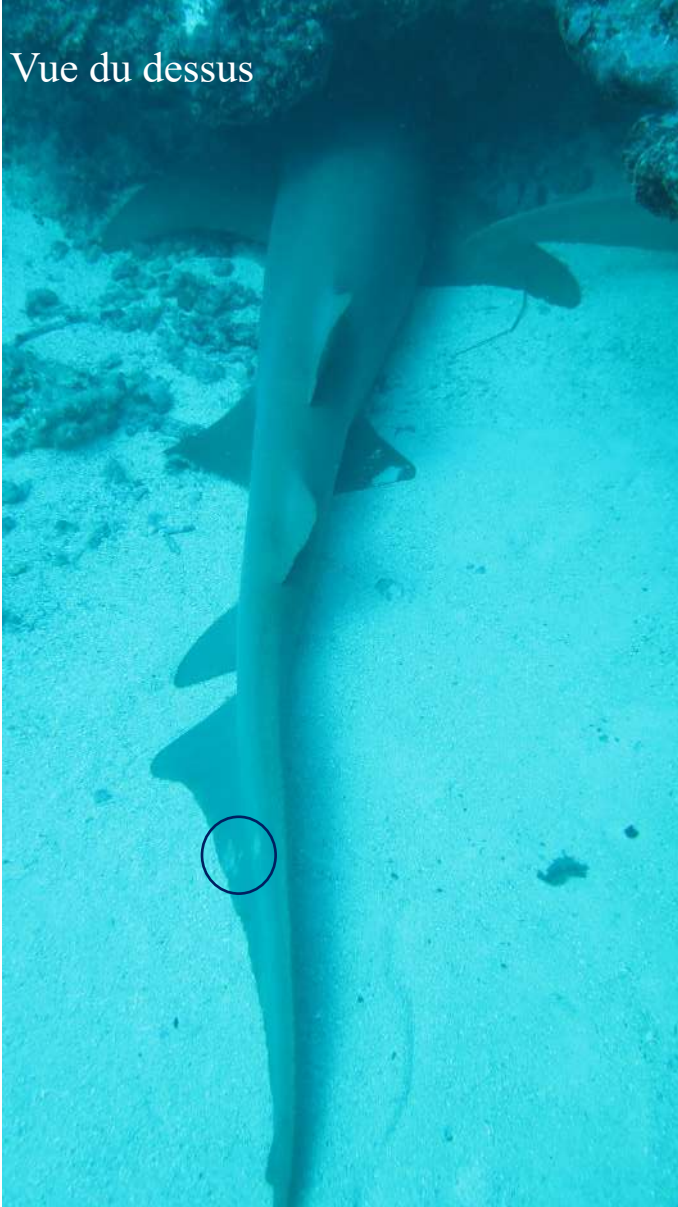
Sous la direction scientifique de : Clémentine Séguigne, PhD  
Responsable photo-identification : Laetitia Lionnet, MSc

# NF001F « *Lulu* »

Première apparition	30.03.2024
Site(s) d'observation	Diadème (Tahiti)
Taille	Petite
Observations comportementales	Repos, calme
Caractéristiques distinctives (rouges), secondaires (bleues)	Forme de la queue, forme des nageoires, tâches de dépigmentation sur la queue



Vue du dessus



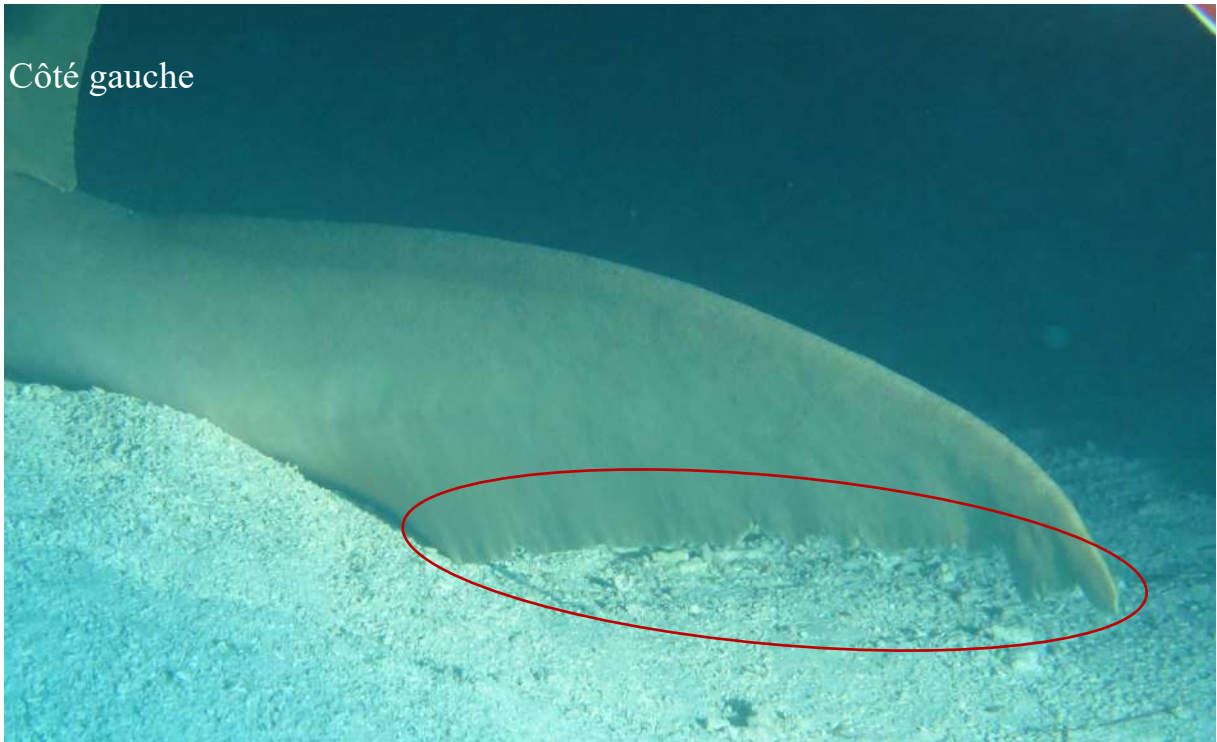
# NF002F « *Océania* »

Première apparition	30.03.2024
Site(s) d'observation	Diadème (Tahiti)
Taille	Moyenne
Observations comportementales	Repos, calme
Caractéristiques distinctives (rouges), secondaires (bleues)	Forme de la queue, fente sur la nageoire dorsale postérieure

Côté gauche



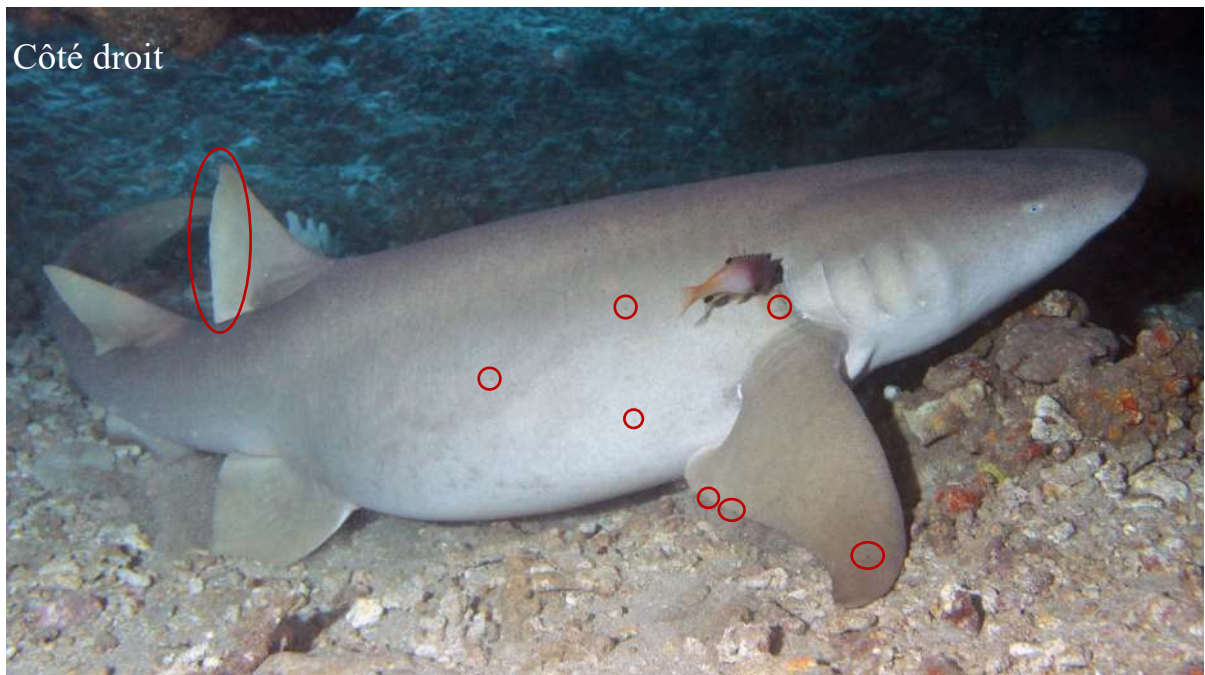
Côté gauche



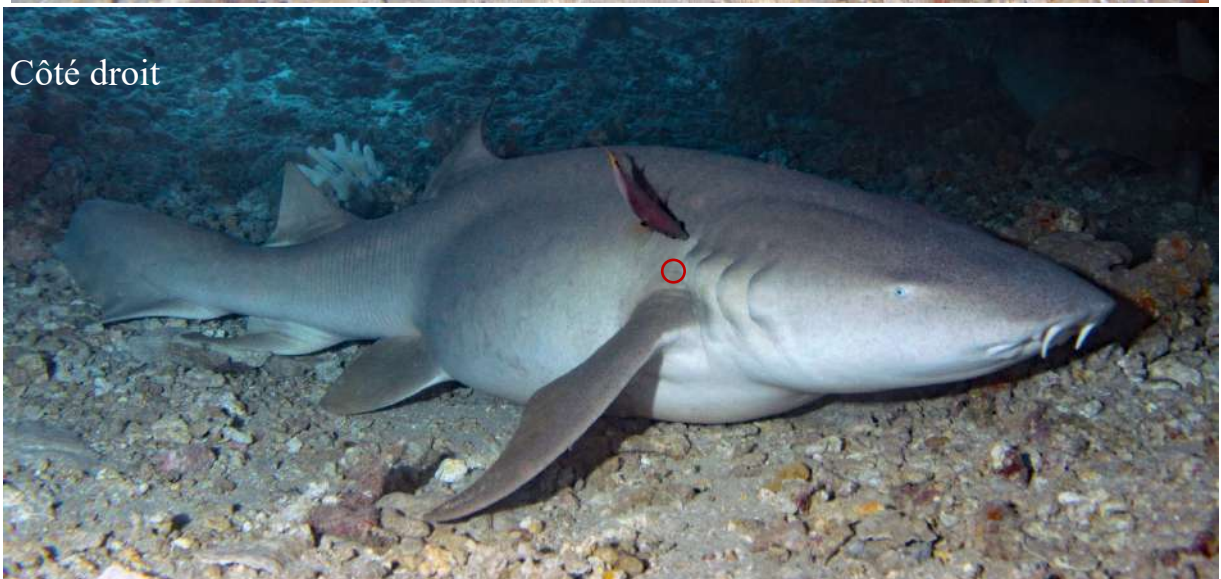
# NF003F « Teme »

Première apparition	31.03.2024
Site(s) d'observation	Diadème (Tahiti)
Taille	Moyenne
Observations comportementales	Repos
Caractéristiques distinctives (rouges), secondaires (bleues)	Forme de la nageoire dorsale antérieure, pectorale, tâches pigmentaires fixes

Côté droit



Côté droit



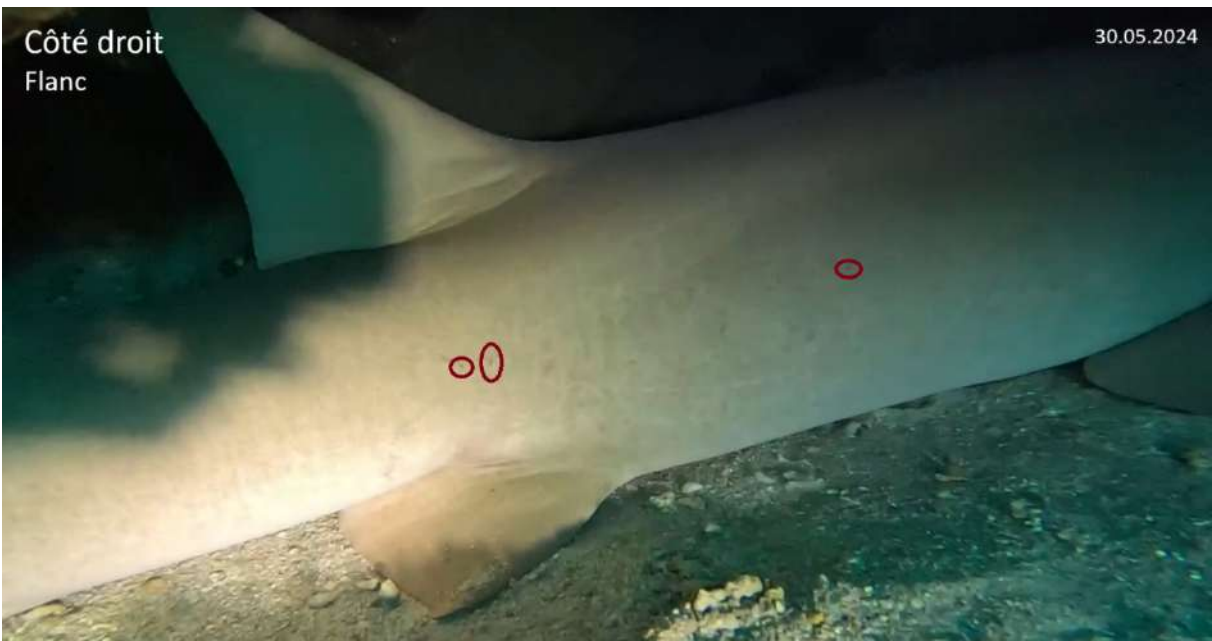
Côté droit  
Flanc et tête

30.05.2024

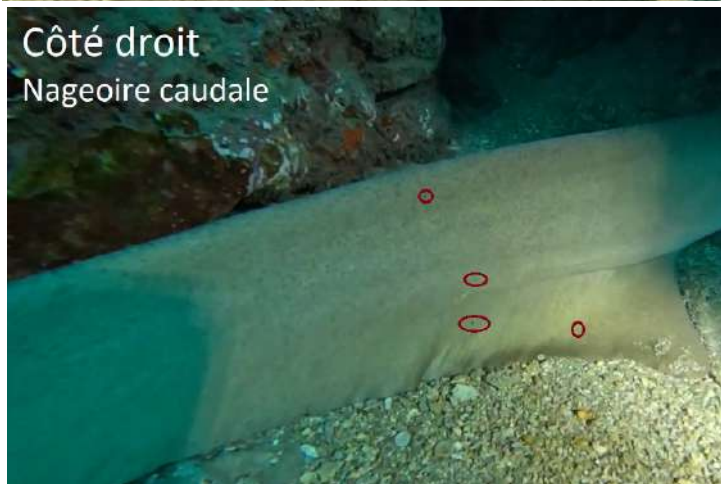


Côté droit  
Flanc

30.05.2024



Côté droit  
Nageoire caudale



Côté droit  
Dorsale postérieure

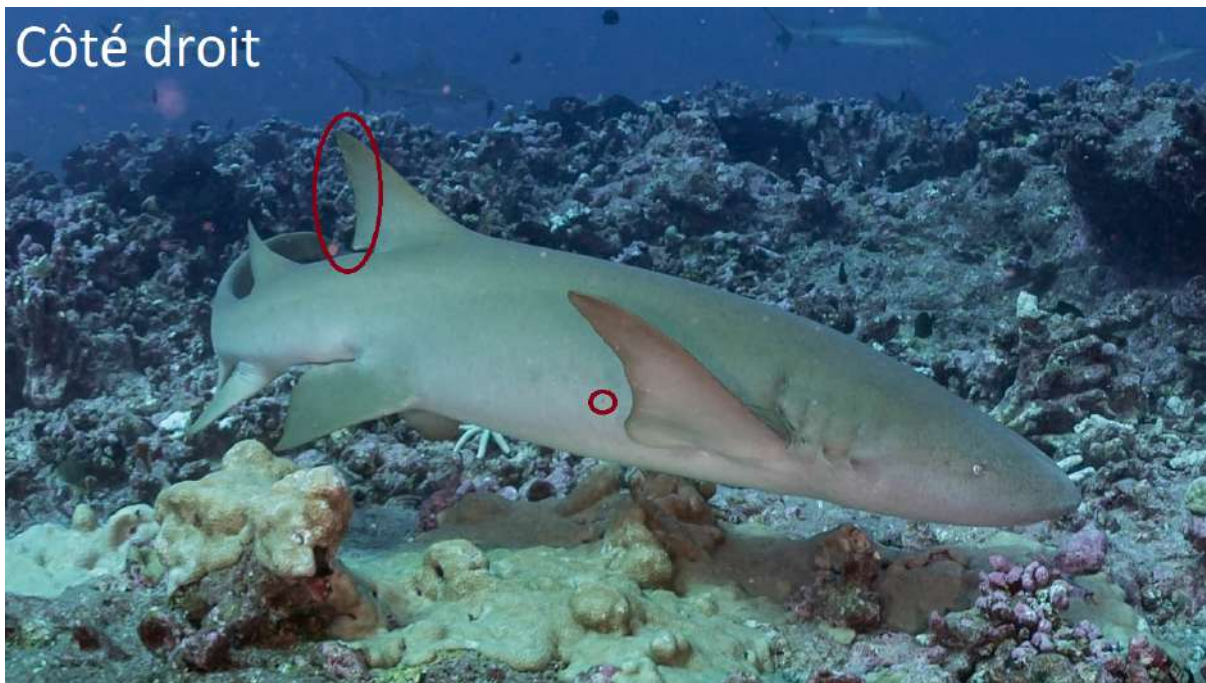
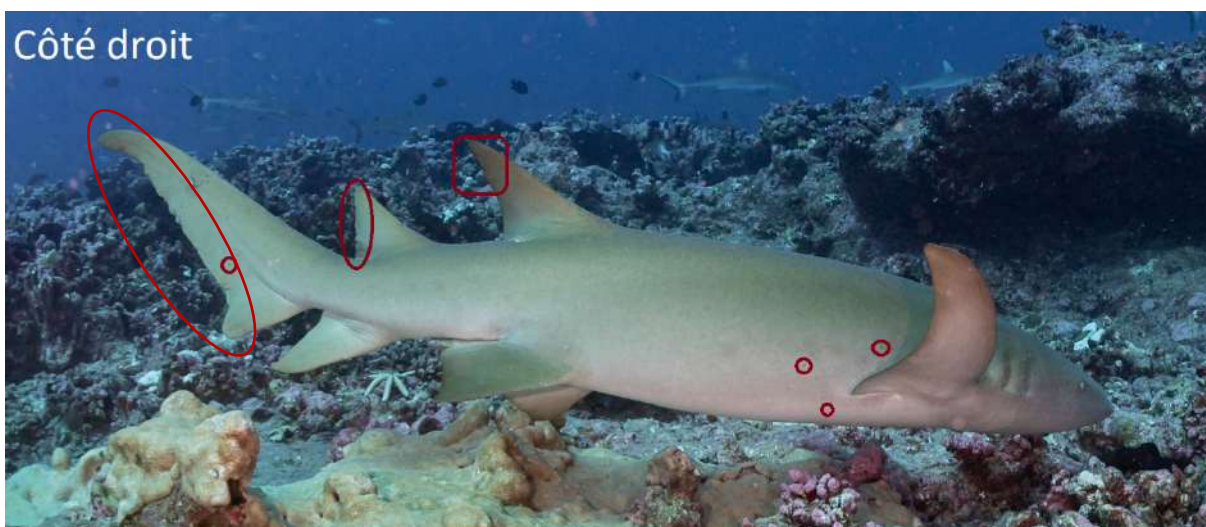
# NF004F « *Sonia* »

Première apparition	31.03.2024
Site(s) d'observation	Diadème (Tahiti)
Taille	Moyenne
Observations comportementales	Repos
Caractéristiques distinctives (rouges), secondaires (bleues)	Tâches pigmentaires fixes



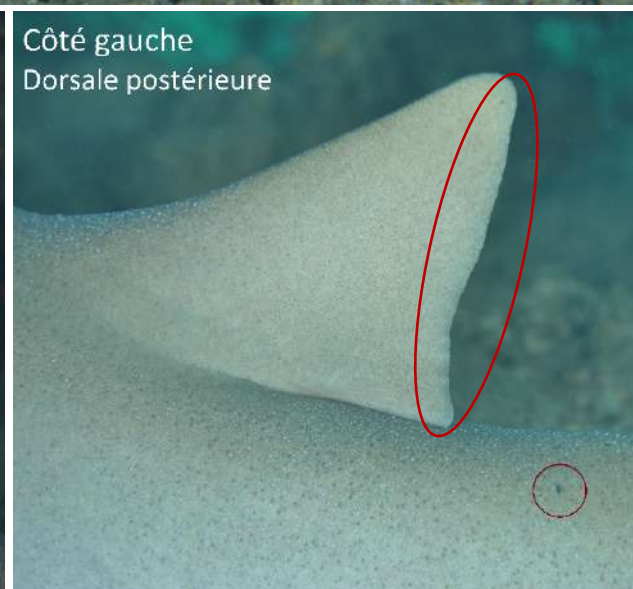
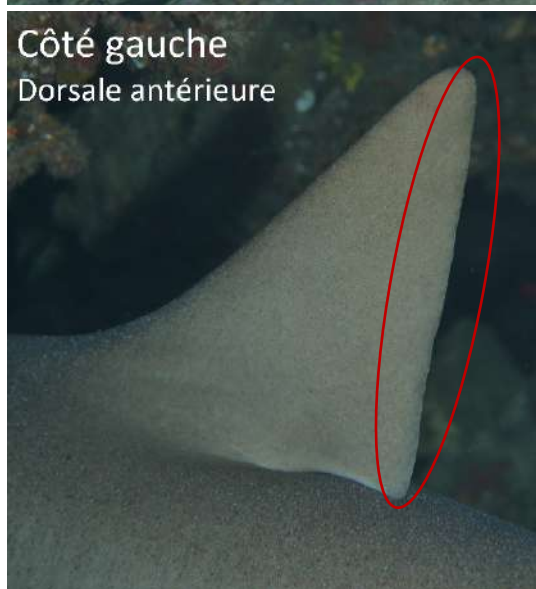
# NF005M – « Nigel »

Première apparition	06.04.2024
Site(s) d'observation	Passé Nord (Fakarava)
Taille	Petit
Observations comportementales	Déplacement
Caractéristiques distinctives (rouges), secondaires (bleues)	Forme des nageoires dorsales et caudale, tâches pigmentaires fixes



# NF006F « *Lumia* »

Première apparition	25.04.2024
Site(s) d'observation	Diadème (Tahiti)
Taille	Petite
Observations comportementales	Repos
Caractéristiques distinctives (rouges), secondaires (bleues)	Forme des nageoires dorsales et caudale, tâches pigmentaires fixes, tâche sur la queue

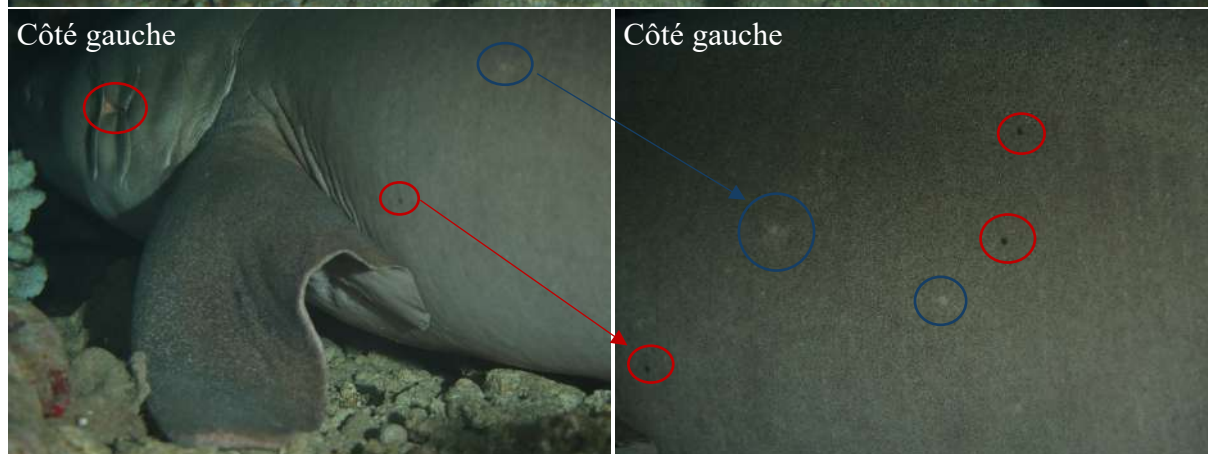


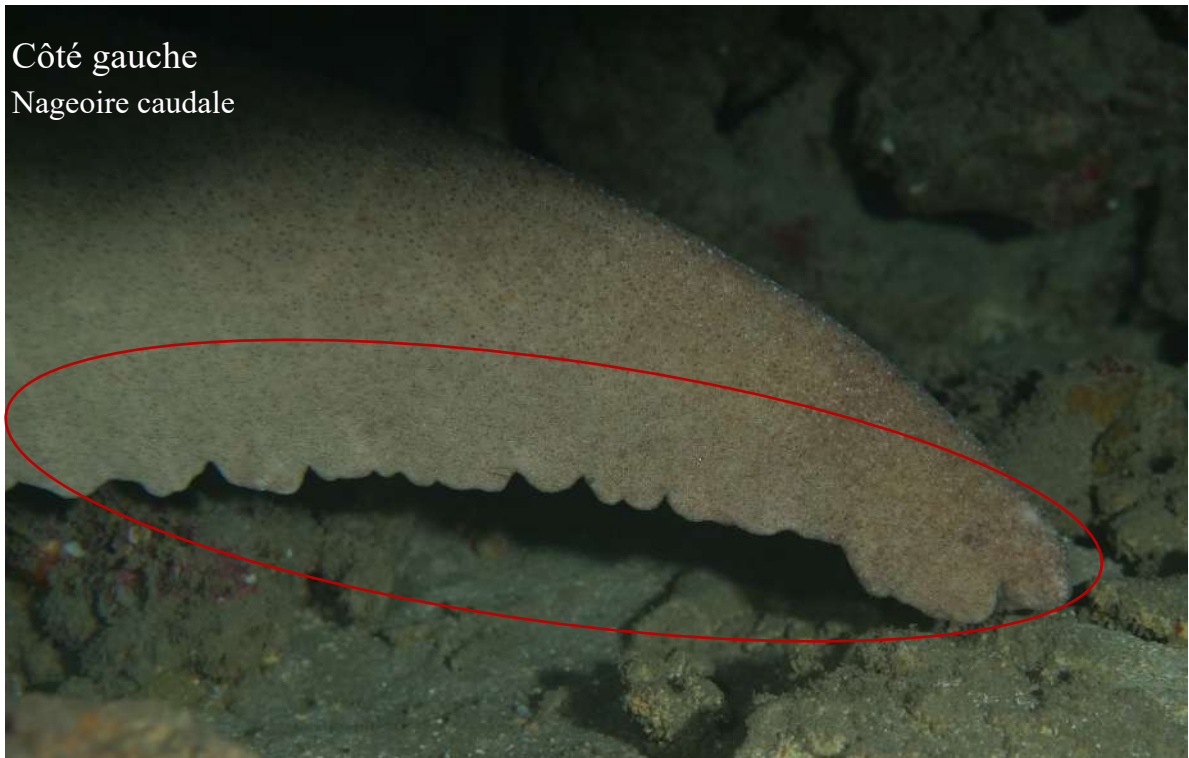
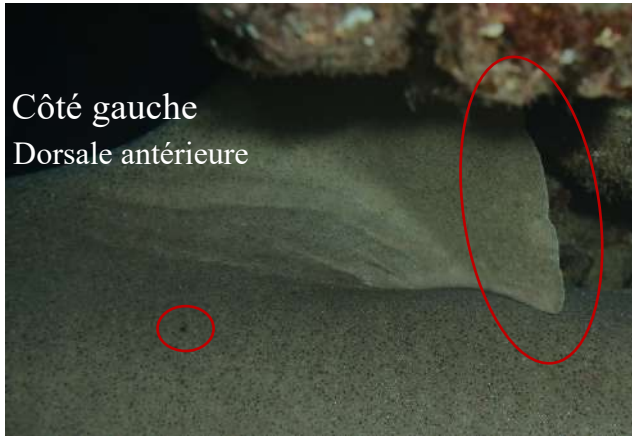


Côté gauche  
Nageoire caudale

# NF007F – « *I'a iti* »

Première apparition	25.04.2024
Site(s) d'observation	Diadème (Tahiti)
Taille	Moyenne
Observations comportementales	Repos
Caractéristiques distinctives (rouges), secondaires (bleues)	Forme des nageoires dorsales et caudale, , cicatrice sur les branchies, tâches de dépigmentation sur le flanc





# NF008F « Sébelle »

Première apparition	25.04.2024
Site(s) d'observation	Diadème (Tahiti)
Taille	Moyenne
Observations comportementales	Repos
Caractéristiques distinctives (rouges), secondaires (bleues)	Forme des nageoires dorsales et caudale, tâches pigmentaires fixes

Côté gauche

Nageoire pectorale



Côté gauche

Dorsale antérieure



Côté gauche

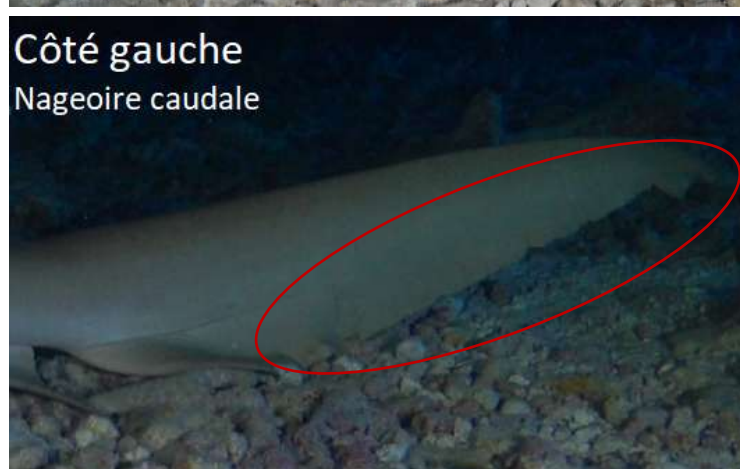
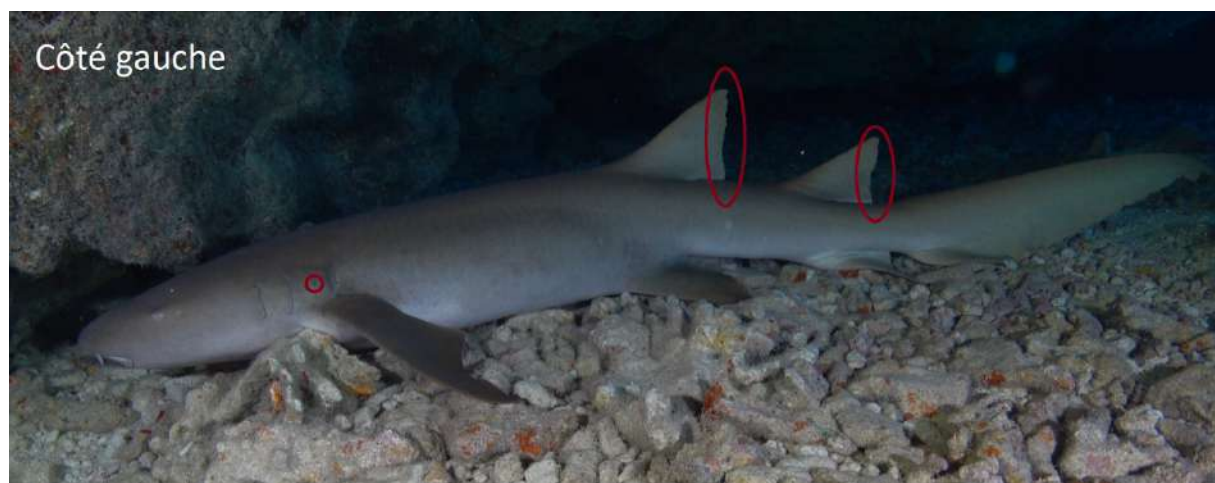
Dorsale postérieure





# NF009M « *Te Pō* »

Première apparition	28.04.2024
Site(s) d'observation	Les Grottes (Fakarava Passe Nord)
Taille	Petite
Observations comportementales	Repos
Caractéristiques distinctives (rouges), secondaires (bleues)	Forme des nageoires dorsales et caudale, tâche pigmentaire fixe sur les branchies



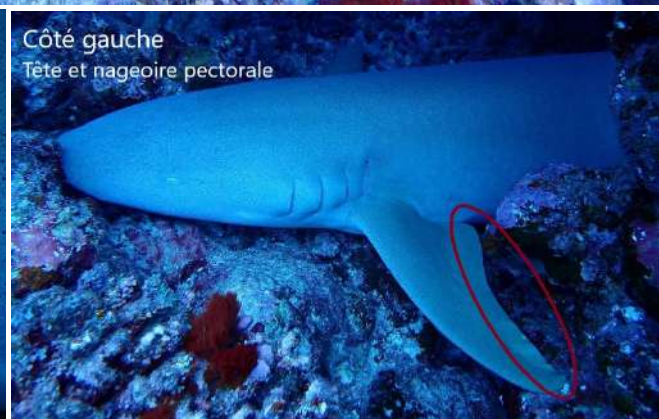
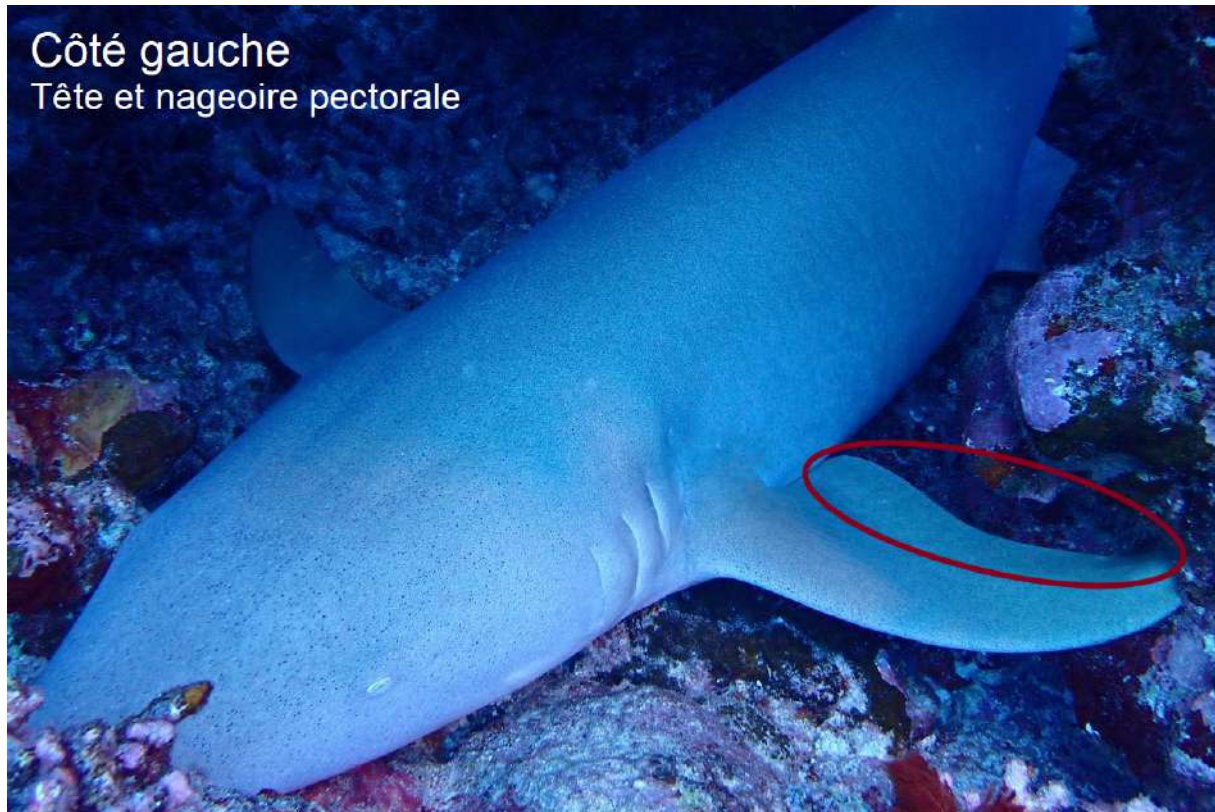
# NF010F « Mimi »

Première apparition	29.04.2024
Site(s) d'observation	Baie de Papeiti
Taille	Moyenne
Observations comportementales	Repos
Caractéristiques distinctives (rouges), secondaires (bleues)	Forme des nageoires dorsales, tâche pigmentaire fixe



# NF011M « *DD de Raiatea* »

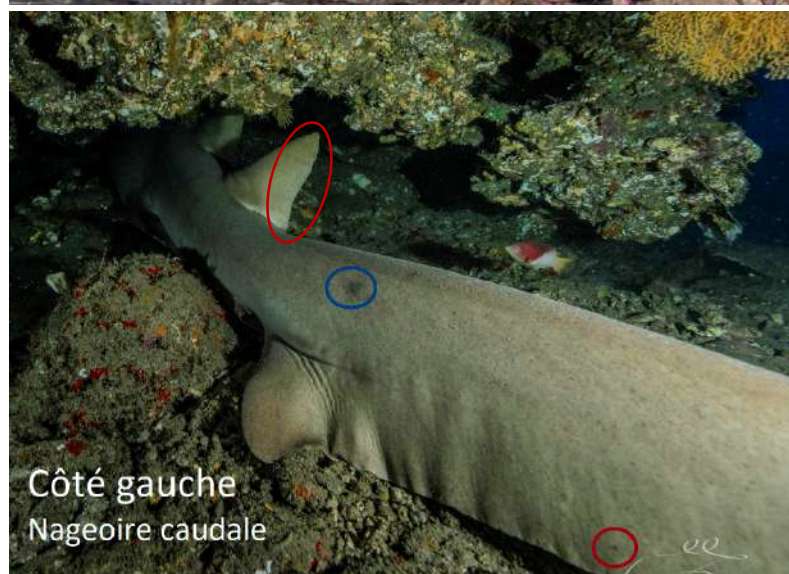
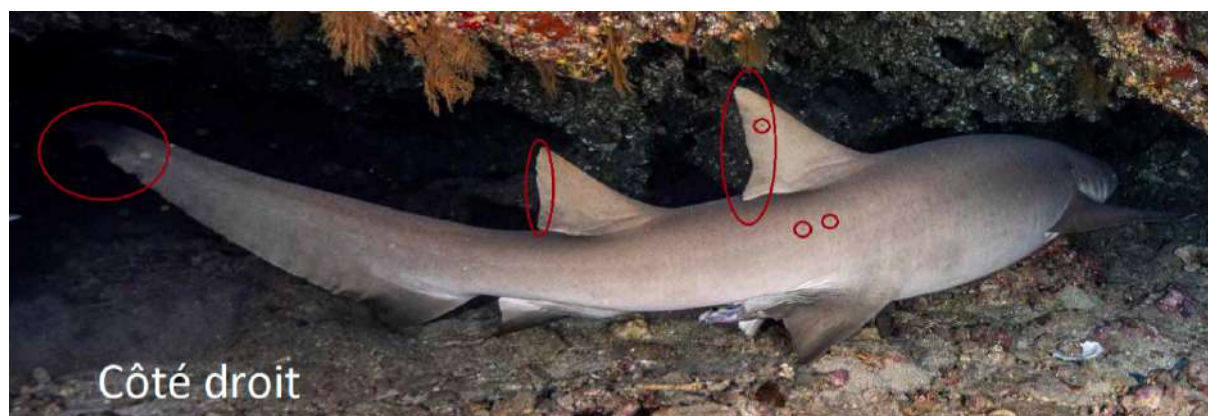
Première apparition	22.06.2024
Site(s) d'observation	Miri Miri (Raiatea)
Taille	Moyenne (~2.5m)
Observations comportementales	Repos
Caractéristiques distinctives (rouges), secondaires (bleues)	Forme des nageoires pectorales et caudale, tâches pigmentaires fixes (contour de l'œil)





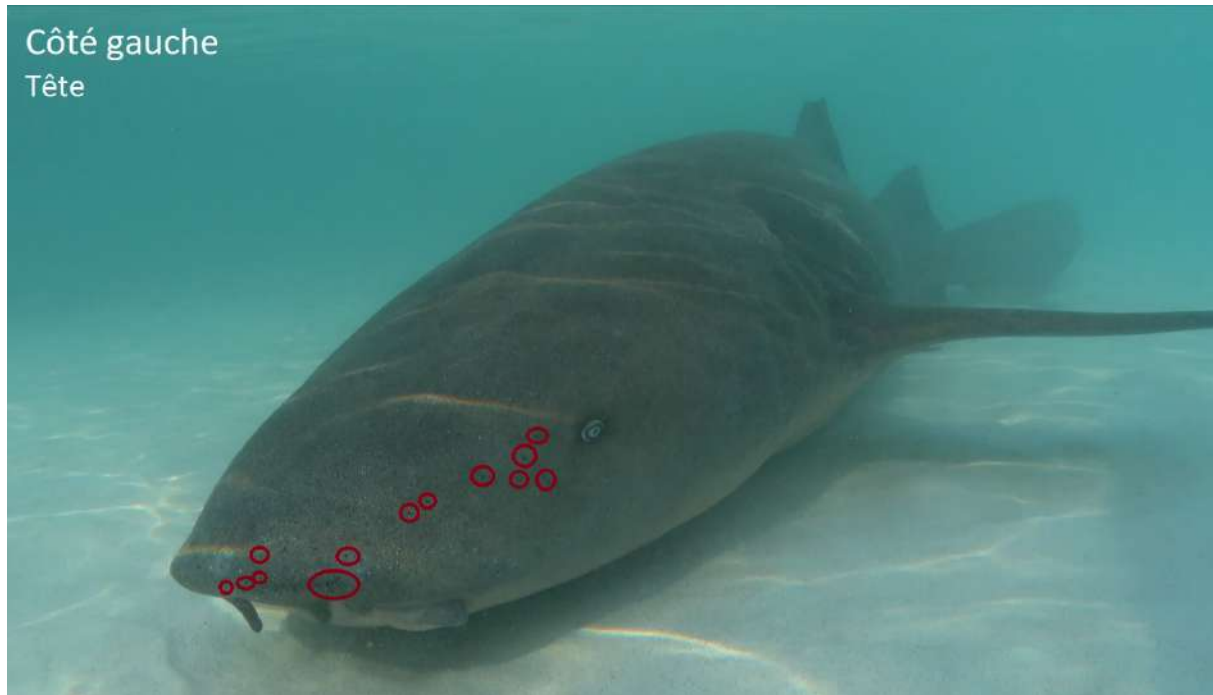
# NF012M « *JMarc* »

Première apparition	13.08.2024
Site(s) d'observation	Roses de Matavai
Taille	Moyenne
Observations comportementales	Repos
Caractéristiques distinctives (rouges), secondaires (bleues)	Forme des nageoires dorsales et caudale, tâches pigmentaires



# NF013F « Mireille »

Première apparition	13.08.2024
Site(s) d'observation	Rotoava Village (Fakarava)
Taille	Moyenne
Observations comportementales	Déplacement et repos
Caractéristiques distinctives (rouges), secondaires (bleues)	Forme des nageoires dorsales et caudale, tâches pigmentaires fixes sur la tête



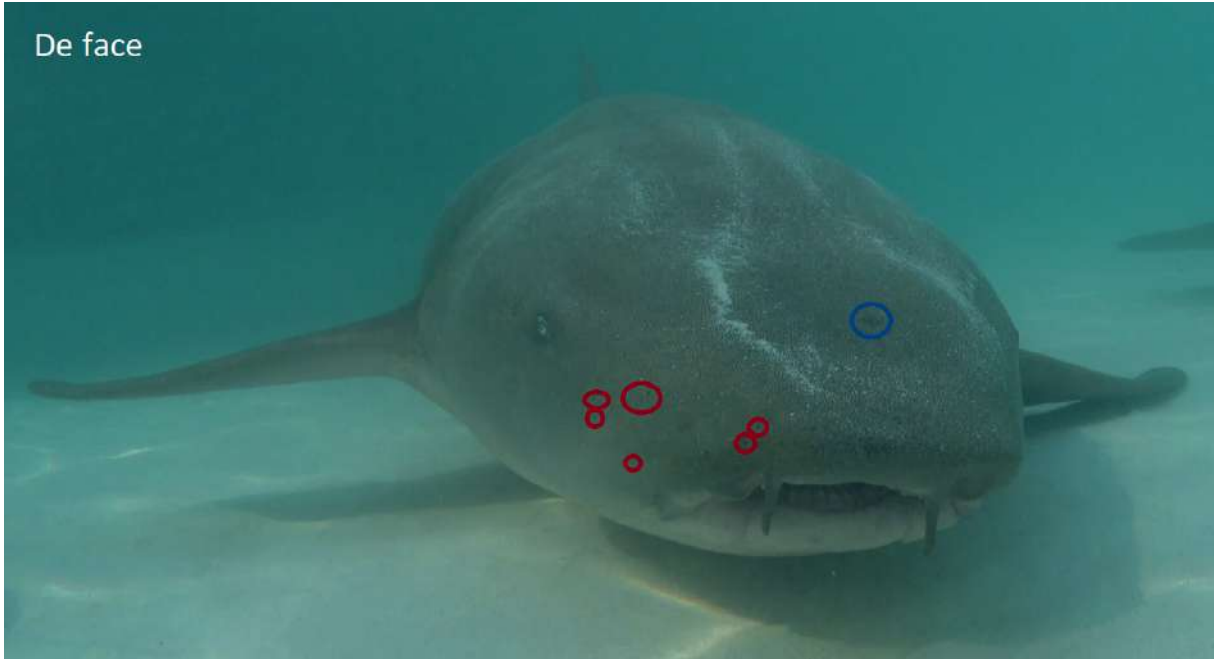
Côté gauche



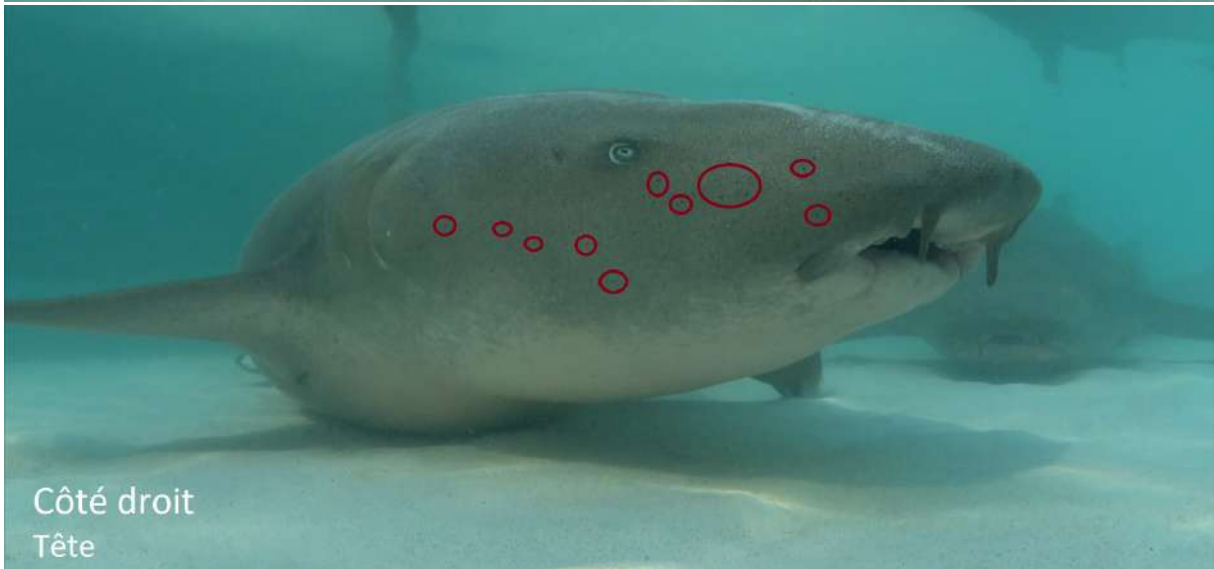
# NF014F « *Lolo* »

Première apparition	13.08.2024
Site(s) d'observation	Rotoava Village (Fakarava)
Taille	Grosse
Observations comportementales	Déplacement et repos
Caractéristiques distinctives (rouges), secondaires (bleues)	Forme des nageoires dorsales et caudale, tâches pigmentaires

De face



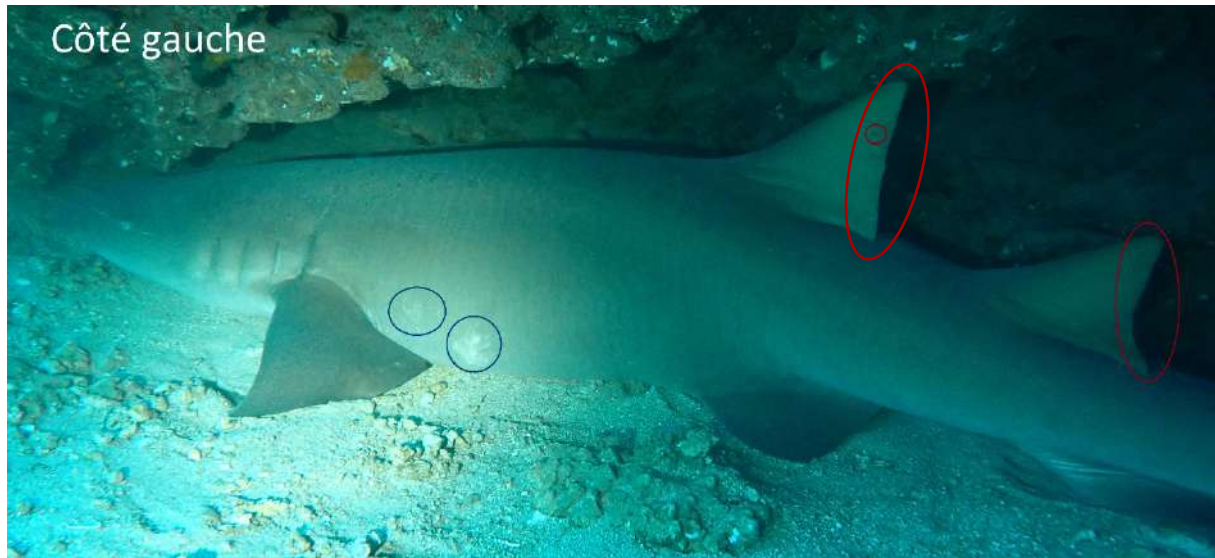
Côté droit  
Tête





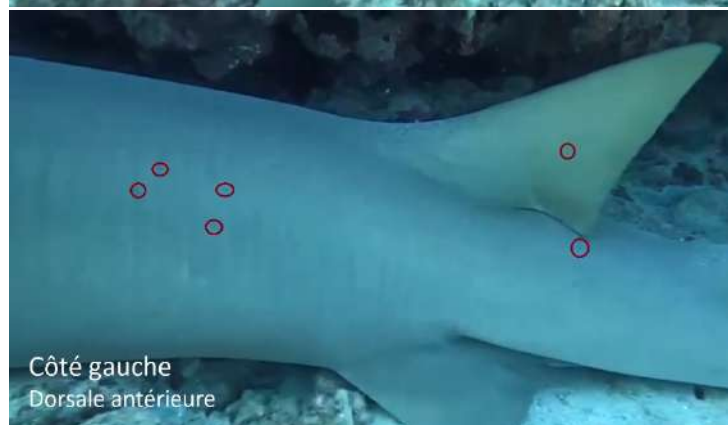
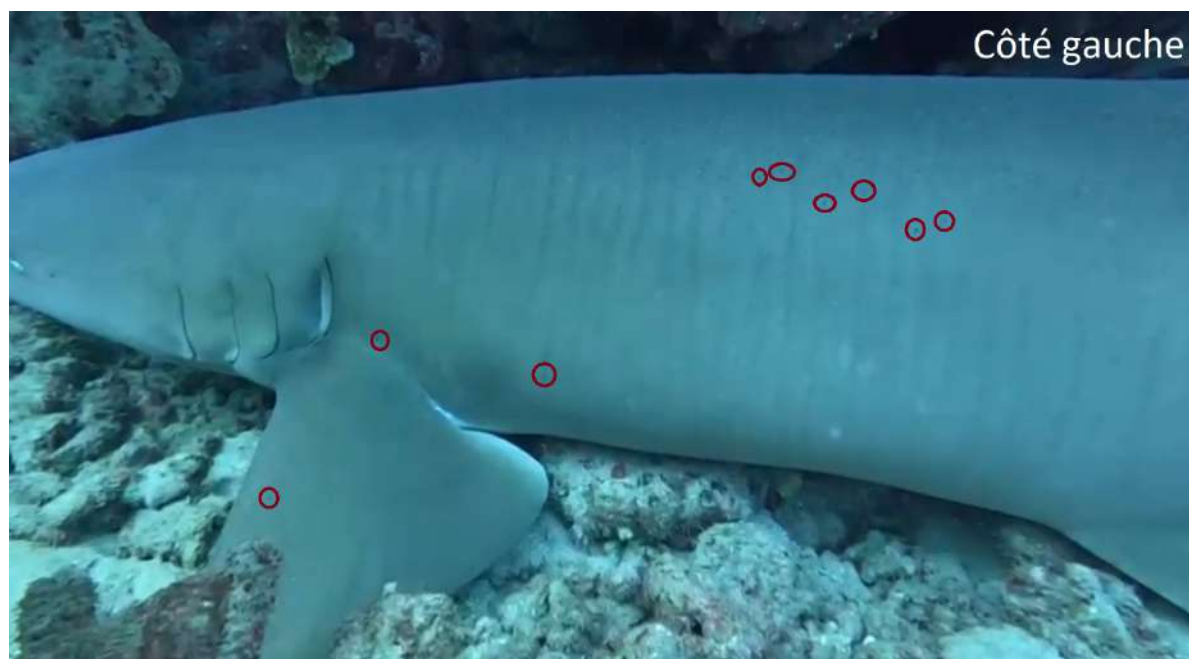
# NF015F « *Titi* »

Première apparition	24.08.2024
Site(s) d'observation	Diadème
Taille	Moyen
Observations comportementales	Déplacement et repos
Caractéristiques distinctives (rouges), secondaires (bleues)	Forme des nageoires dorsales et caudale, tâches pigmentaires



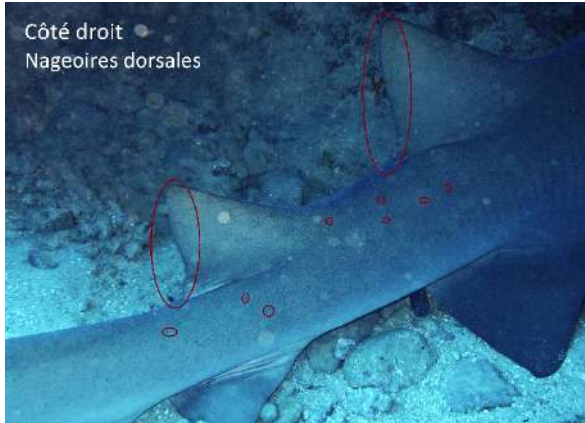
# NF016M « Bruno »

Première apparition	26.08.2024
Site(s) d'observation	La Dent d'Athénais
Taille	Petit
Observations comportementales	Repos
Caractéristiques distinctives (rouges), secondaires (bleues)	Forme des nageoires dorsales et caudale, tâches pigmentaires



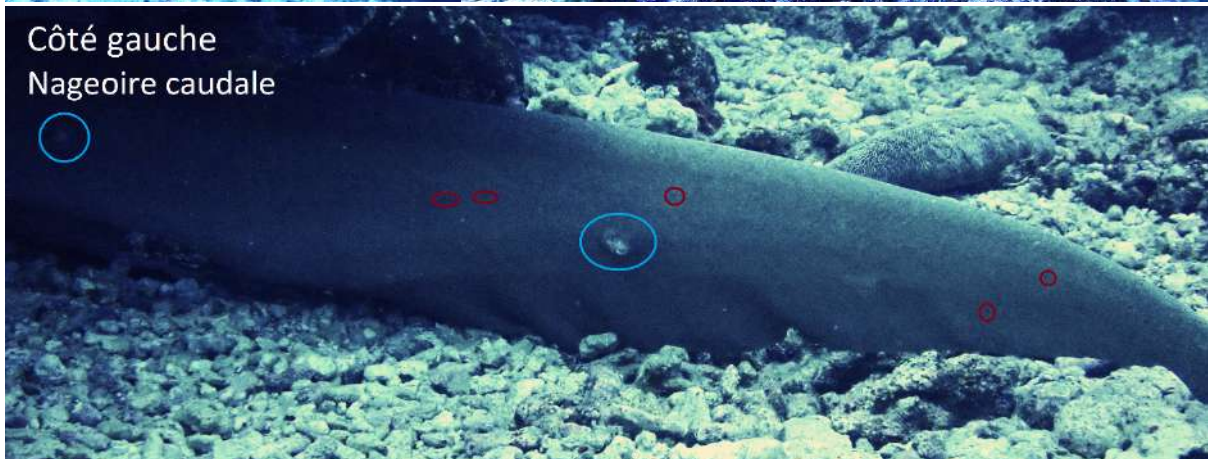
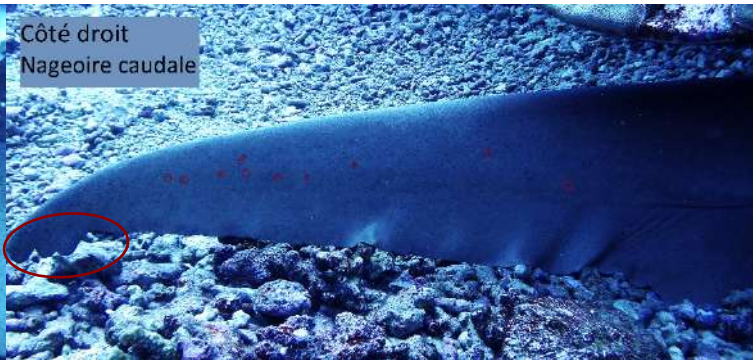
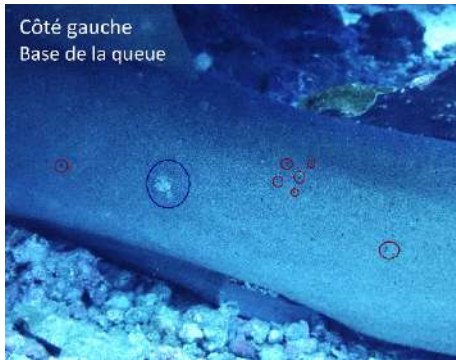
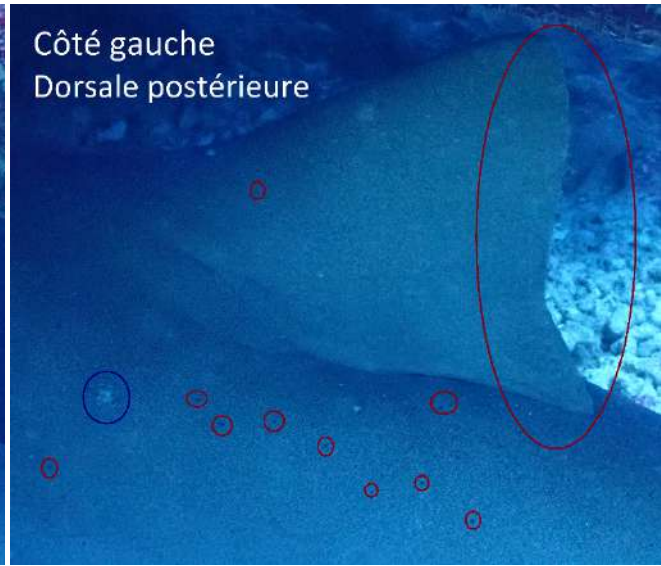
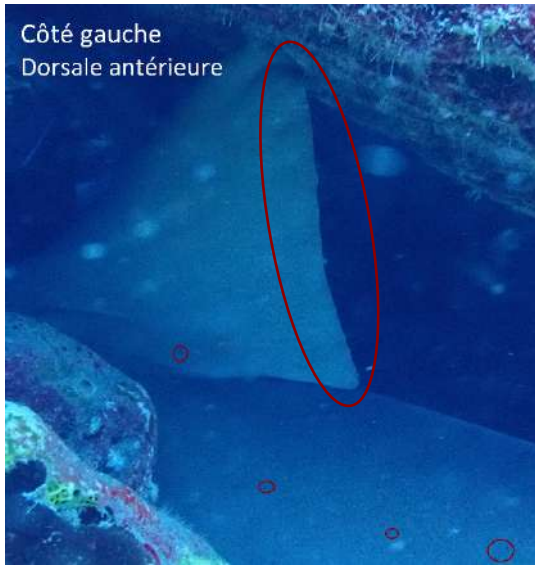
# NF017NB « Clem »

Première apparition	31.08.2024
Site(s) d'observation	Jardin Japonais
Taille	Petite
Observations comportementales	Repos
Caractéristiques distinctives (rouges), secondaires (bleues)	Forme des nageoires dorsales et caudale, tâches pigmentaires fixes



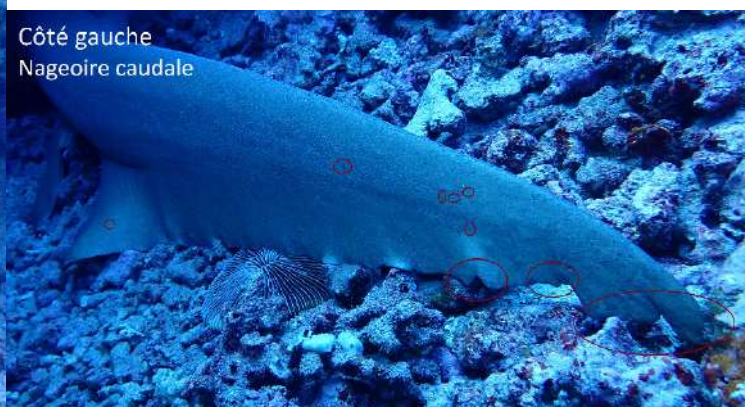
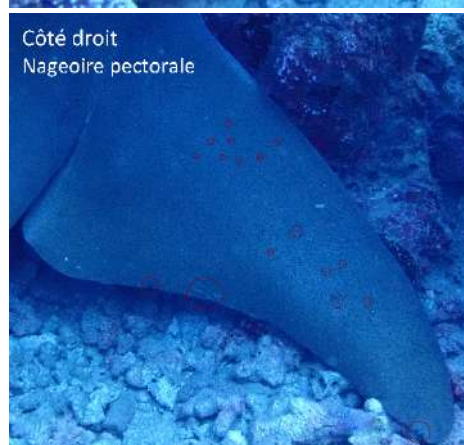
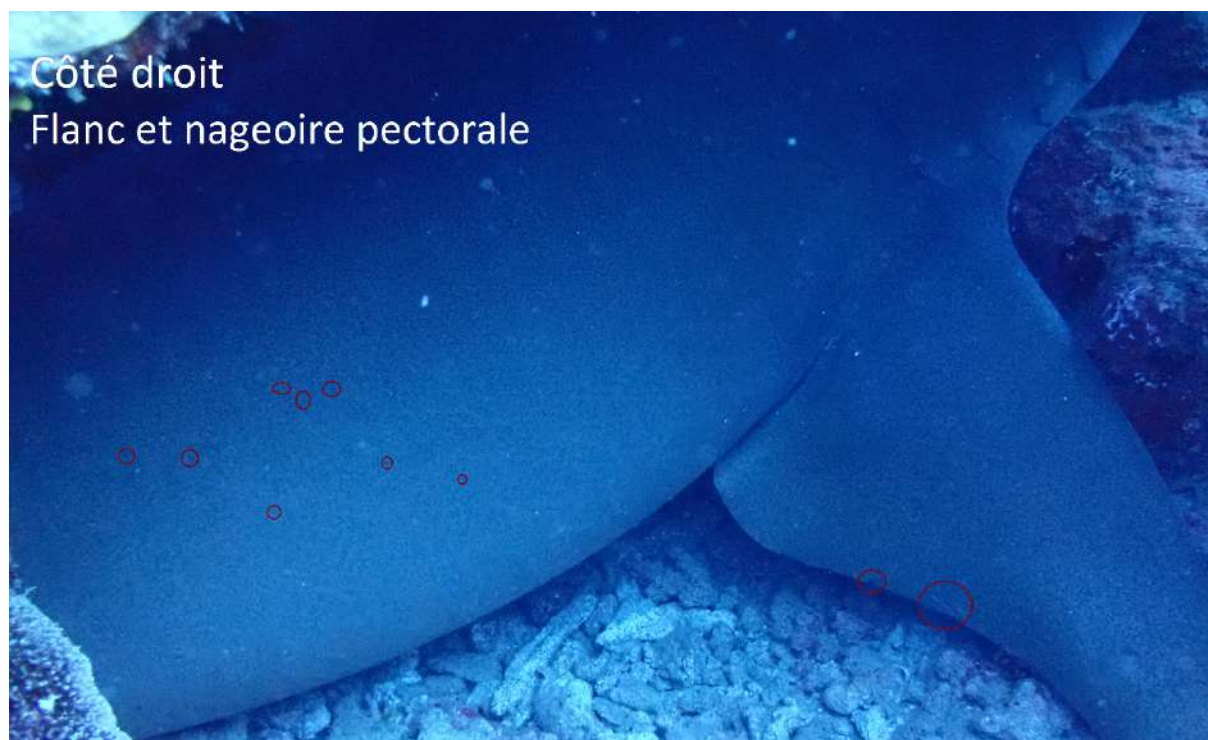
# NF018NB « *Georges* »

Première apparition	31.08.2024
Site(s) d'observation	Jardin Japonais
Taille	Petite
Observations comportementales	Repos
Caractéristiques distinctives (rouges), secondaires (bleues)	Forme des nageoires dorsales et caudale, tâches pigmentaires, cicatrices de squalolet féroce (cookiecutter shark)



# NF019NB « *Turia* »

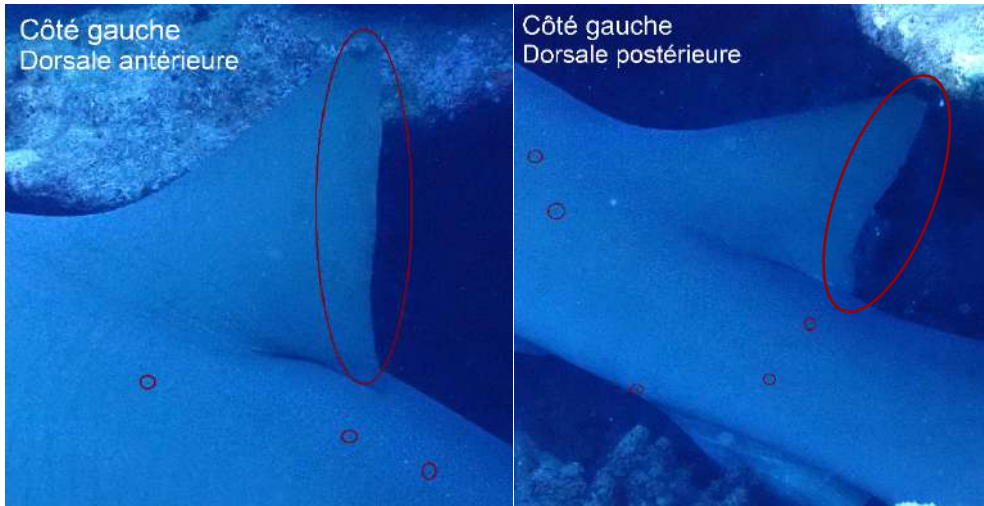
Première apparition	31.08.2024
Site(s) d'observation	Jardin Japonais
Taille	Petite
Observations comportementales	Repos
Caractéristiques distinctives (rouges), secondaires (bleues)	Forme des nageoires pectorale et caudale, tâches pigmentaires



# NF020M « Patouche »

Première apparition	07.09.2024
Site(s) d'observation	Les Schtroumpfs
Taille	Petit
Observations comportementales	Repos, fuite
Caractéristiques distinctives (rouges), secondaires (bleues)	Forme des nageoires pectorale, dorsales et caudale, tâches pigmentaires fixes





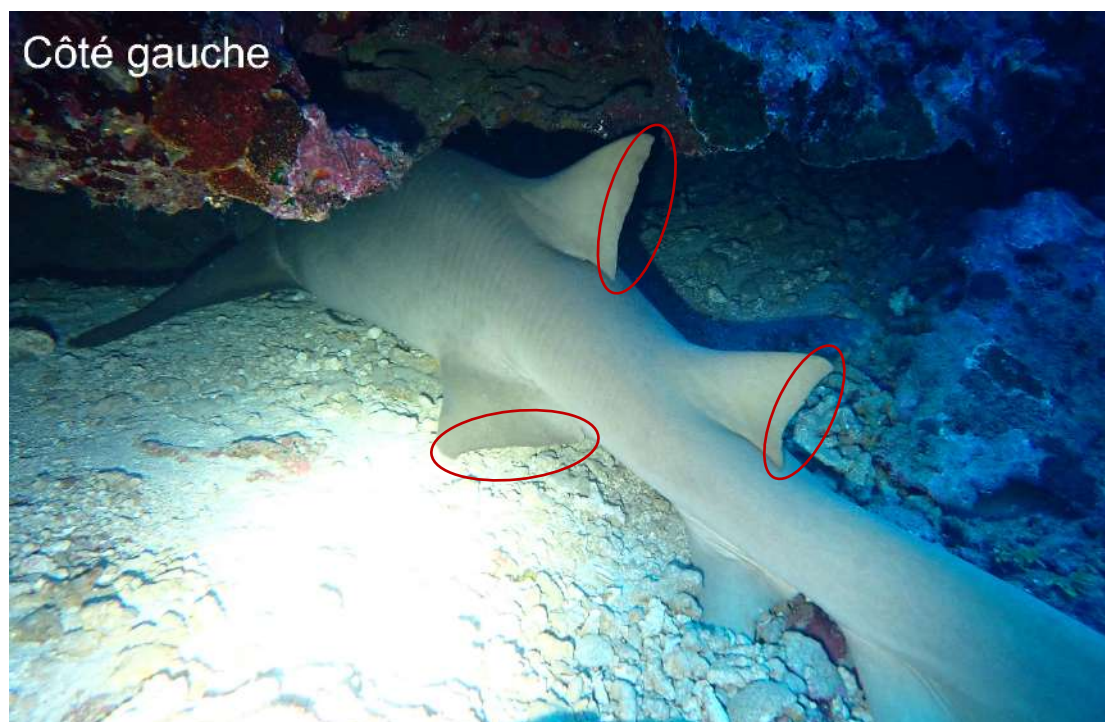
# NF021NB « *Sam* »

Première apparition	07.09.2024
Site(s) d'observation	Les Schtroumpfs
Taille	Petit
Observations comportementales	Repos
Caractéristiques distinctives (rouges), secondaires (bleues)	Forme des nageoires pectorale et caudale, tâches pigmentaires

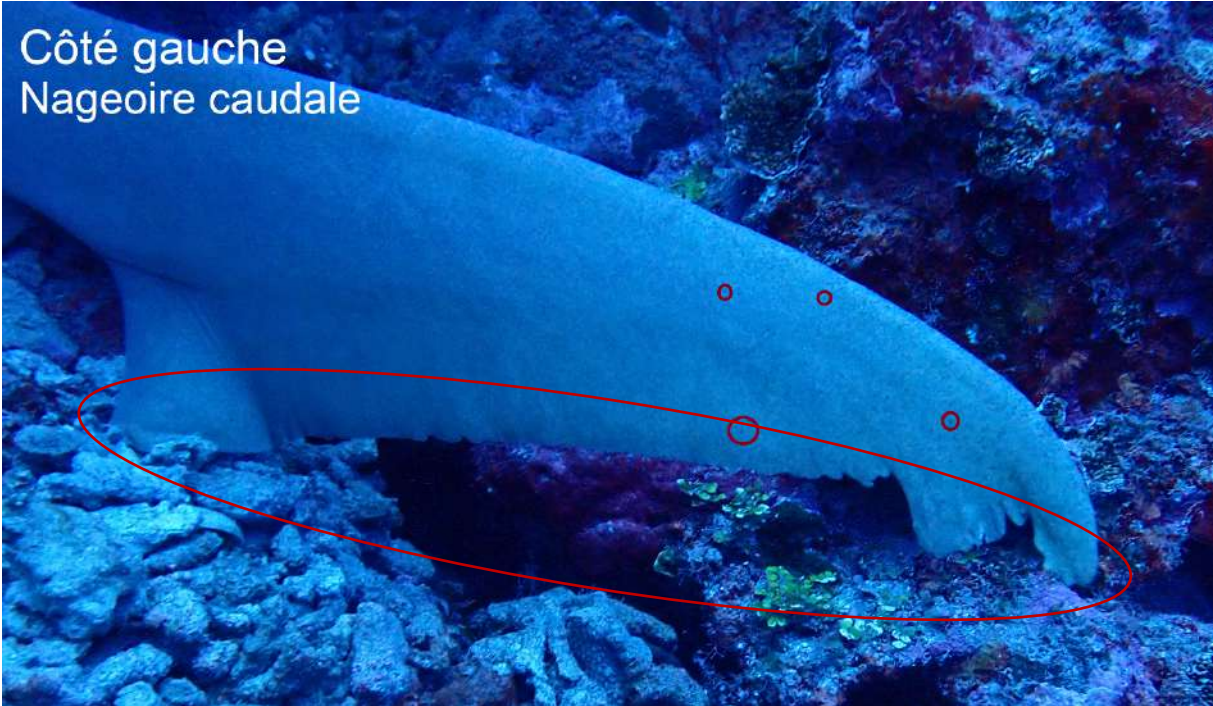


# NF022M « *Blue* »

Première apparition	25.09.2024
Site(s) d'observation	Faille St-Etienne
Taille	Petit
Observations comportementales	Repos
Caractéristiques distinctives (rouges), secondaires (bleues)	Forme des nageoires dorsales et caudale, tâches pigmentaires fixes



Côté gauche  
Nageoire caudale



Côté droit  
Nageoire caudale



Côté droit  
Dorsale postérieure

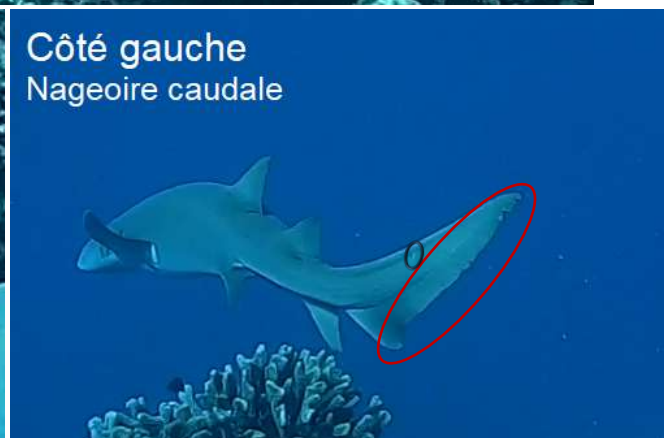
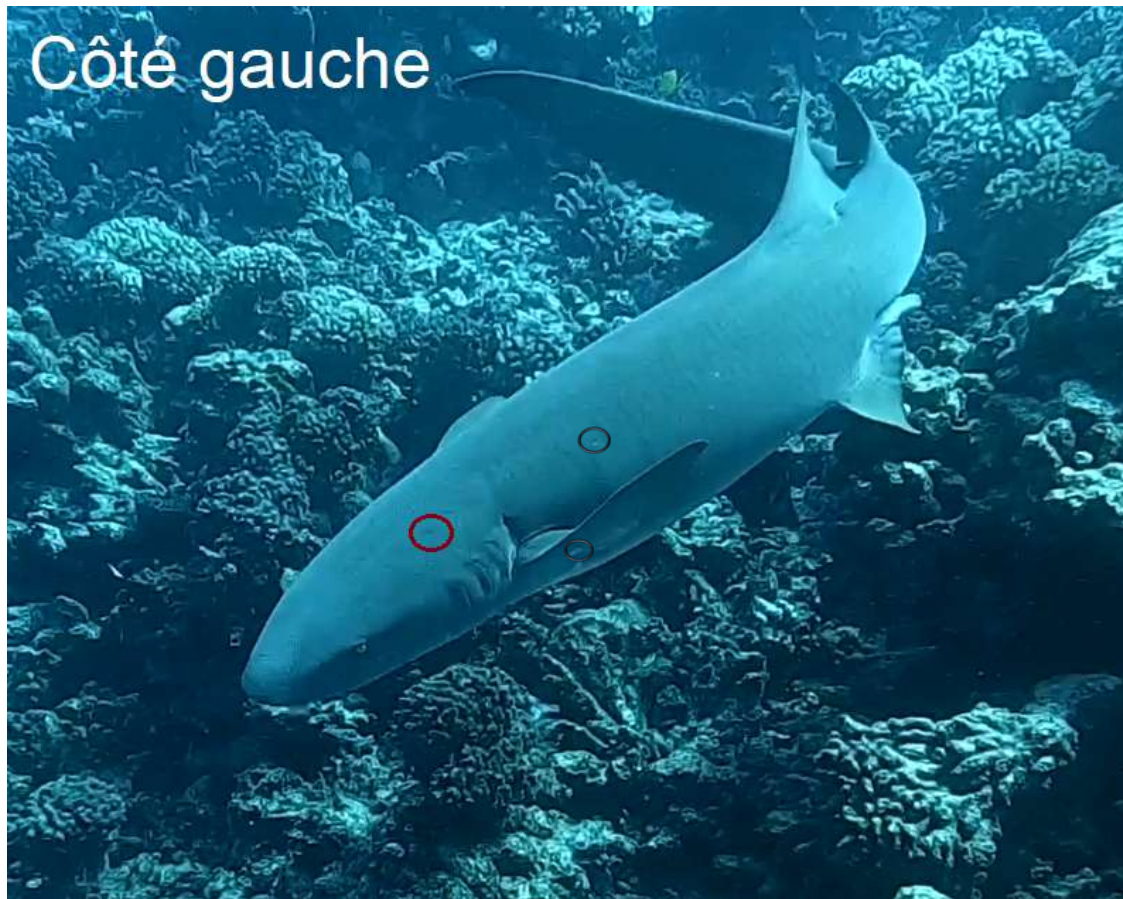




Côté droit  
Dorsale antérieure

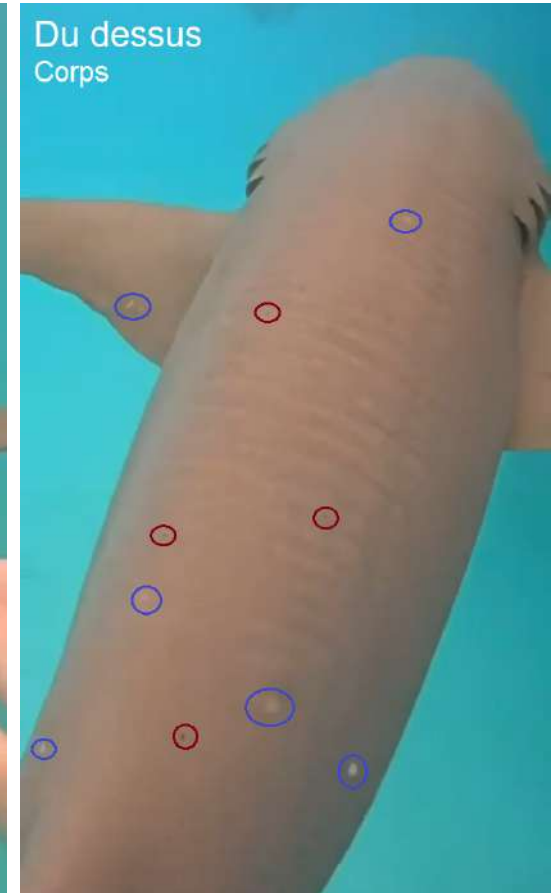
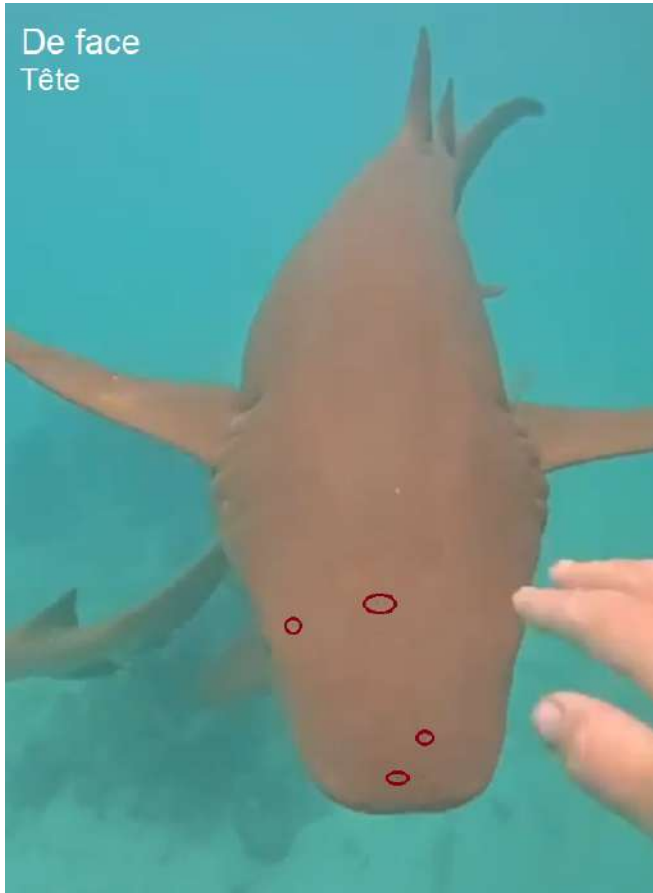
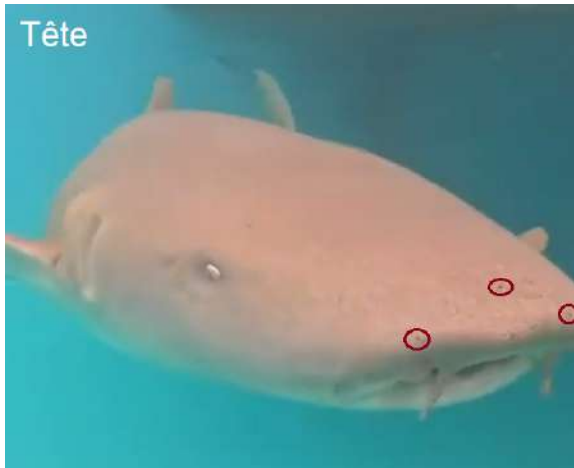
# NF023M « Félix »

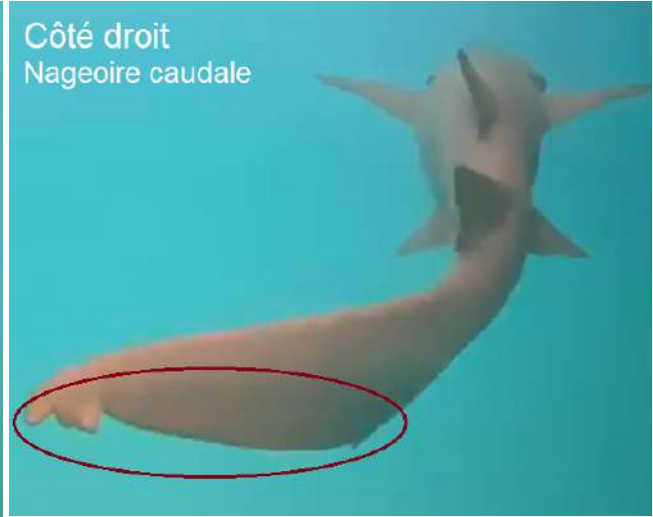
Première apparition	29.09.2024
Site(s) d'observation	Passe de Manihi
Taille	Petit
Observations comportementales	Déplacement
Caractéristiques distinctives (rouges), secondaires (bleues)	Forme des nageoires dorsale et caudale, tâches pigmentaires, cicatrice(s) (squalolet féroce entre autres)



# NF024F « Cha »

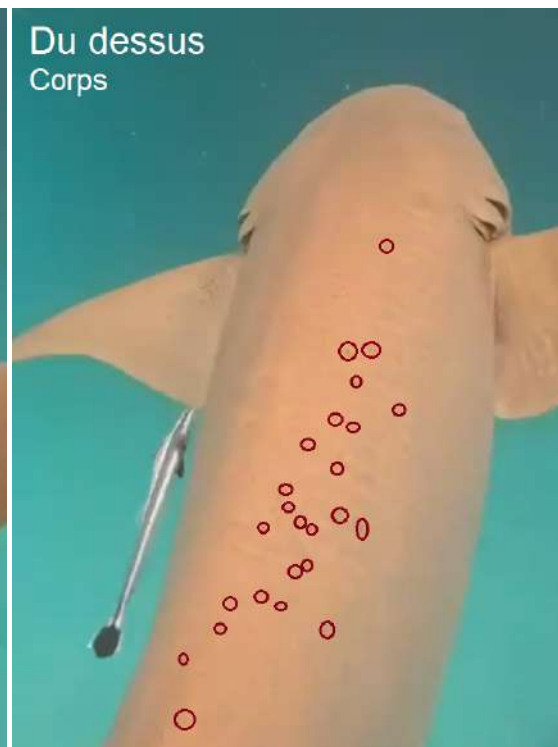
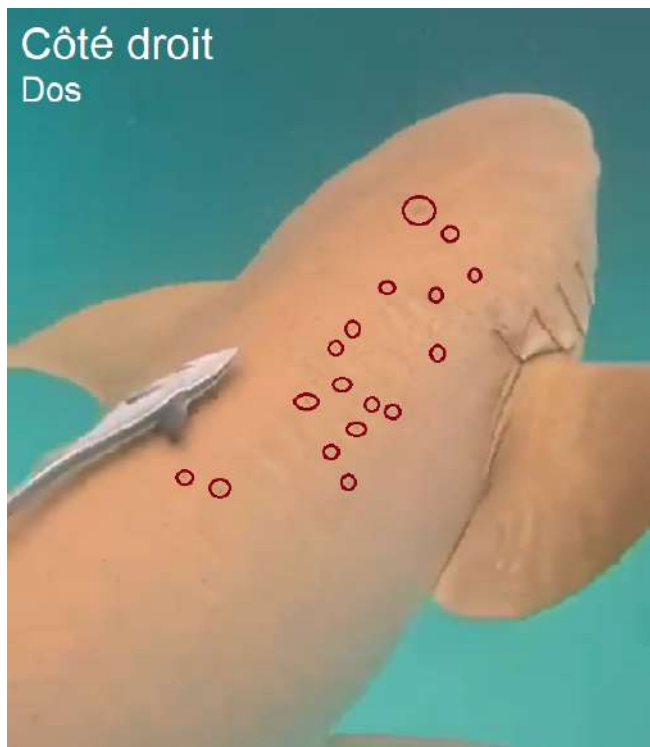
Première apparition	10.10.2024
Site(s) d'observation	Fakarava
Taille	Petite
Observations comportementales	Curieuse, vient au contact
Caractéristiques distinctives (rouges), secondaires (bleues)	Forme de la nageoire caudale, tâches pigmentaires fixes noires et tâches blanches (parasite)

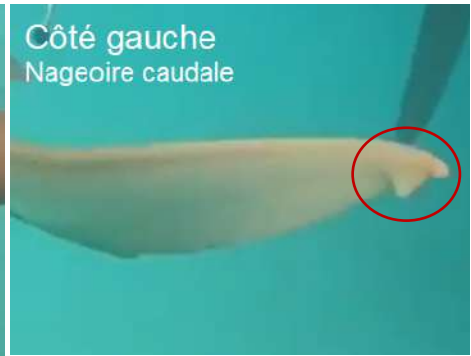




# NF025F « Alice »

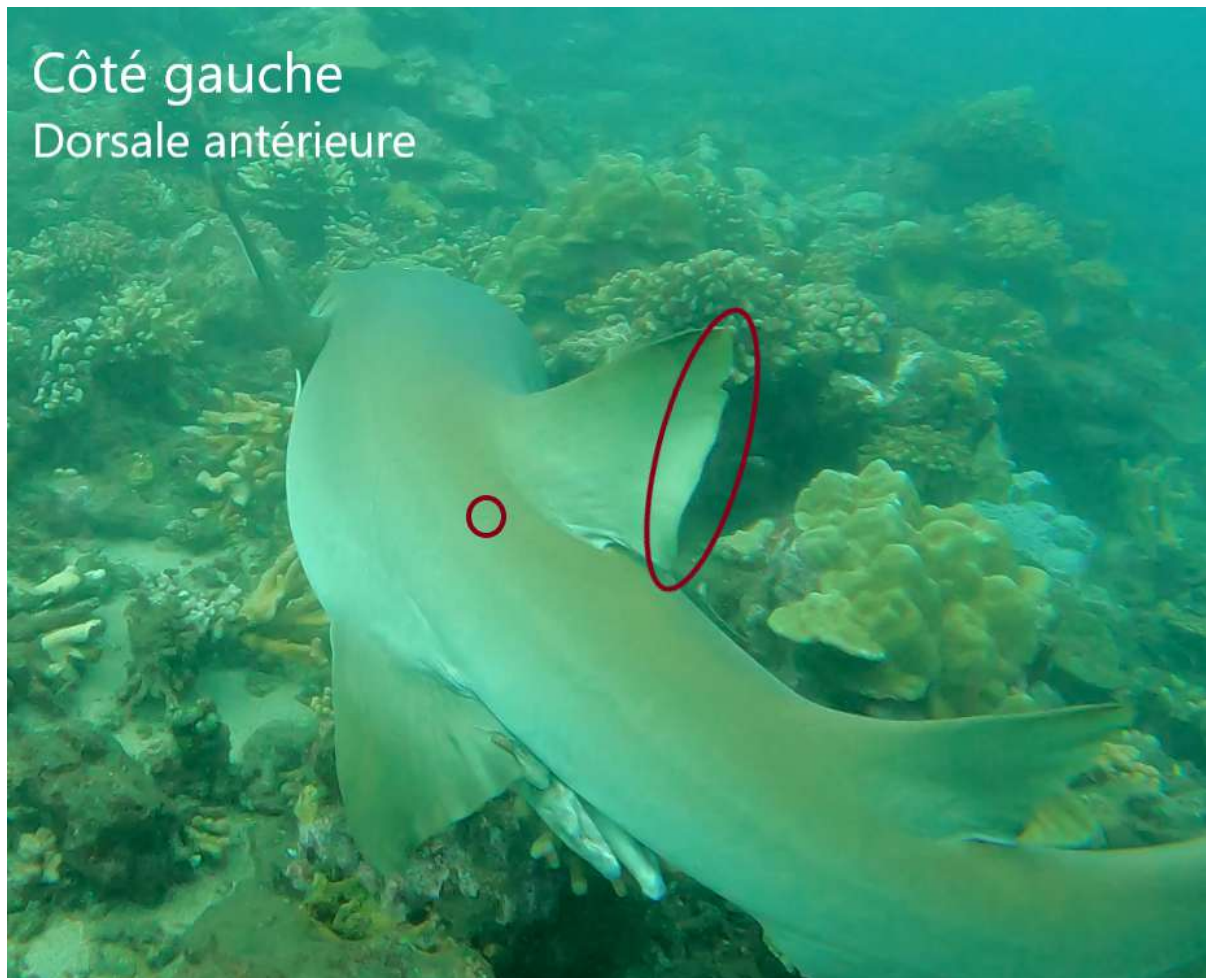
Première apparition	10.10.2024
Site(s) d'observation	Fakarava
Taille	Moyenne
Observations comportementales	Curieuse, vient au contact
Caractéristiques distinctives (rouges), secondaires (bleues)	Forme des nageoires dorsales et caudale, tâches pigmentaires fixes et indentation de la dorsale



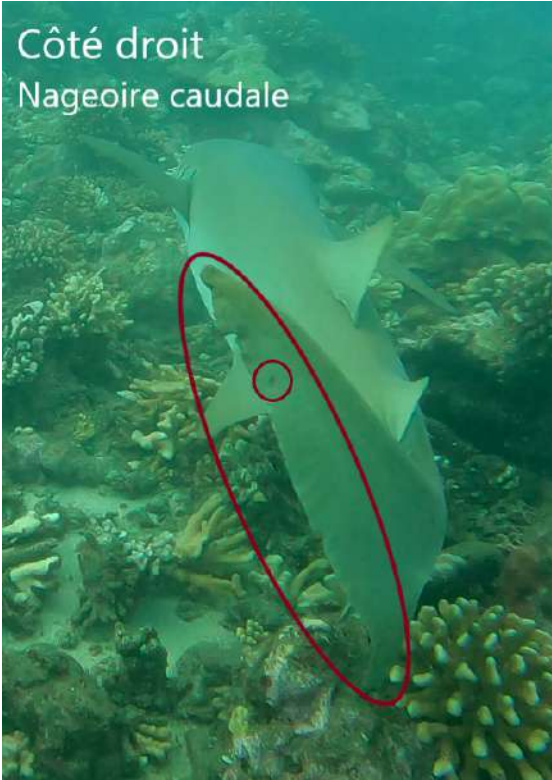


# NF026M « *Droopy* »

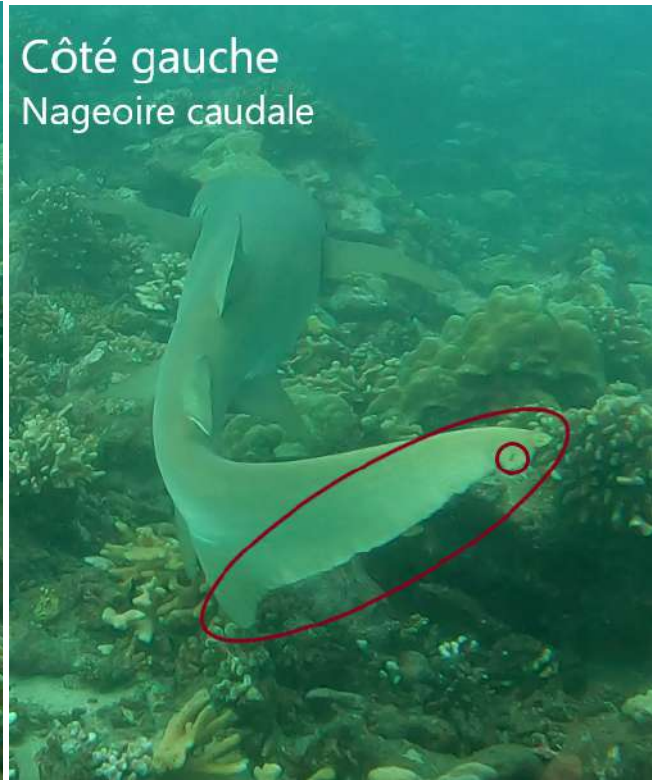
Première apparition	12.10.2024
Site(s) d'observation	Passe de Faaripo
Taille	Moyen
Observations comportementales	Fuite
Caractéristiques distinctives (rouges), secondaires (bleues)	Forme des nageoires dorsales et caudale, tâches pigmentaires



Côté droit  
Nageoire caudale

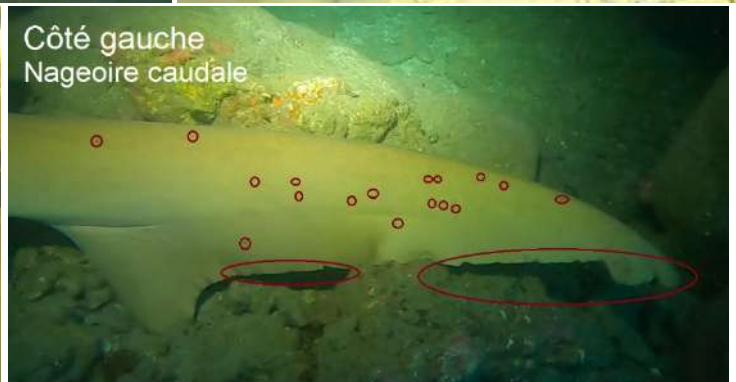
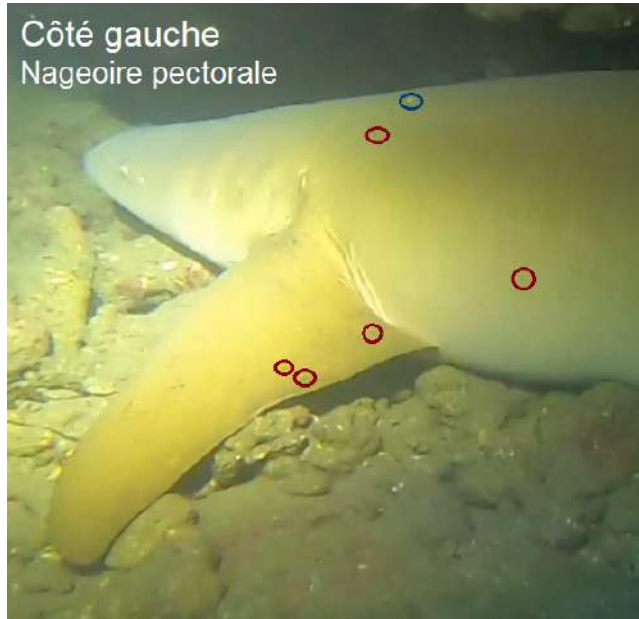


Côté gauche  
Nageoire caudale



# NF027F « *Cendrillon* »

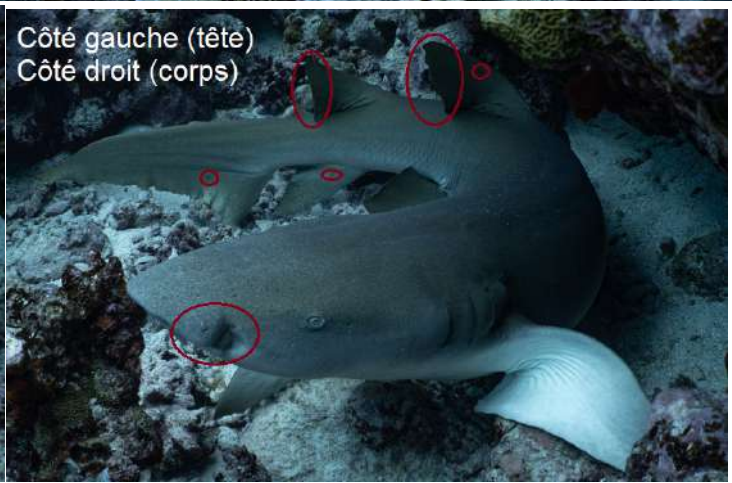
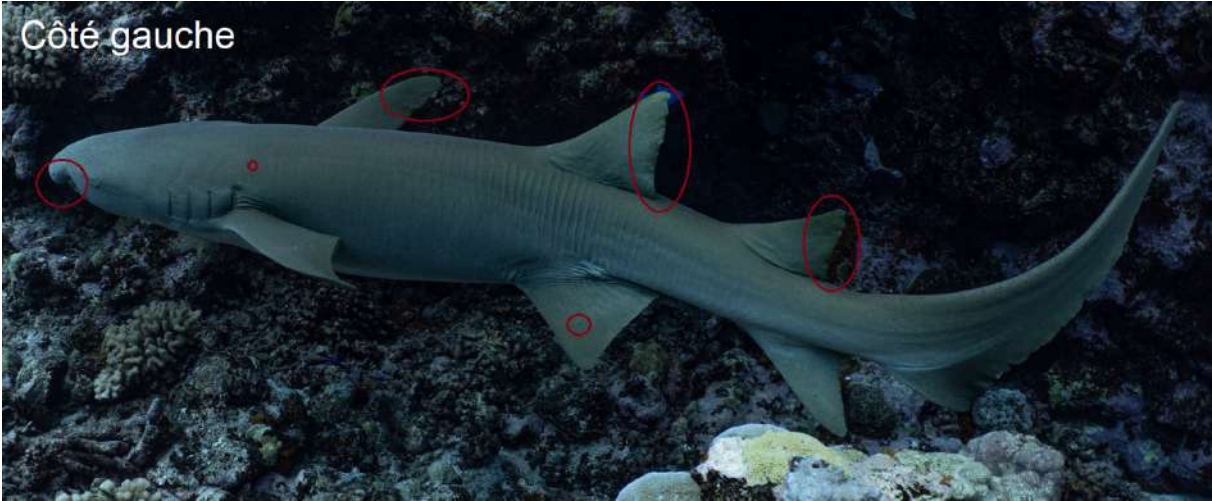
Première apparition	08.12.2024
Site(s) d'observation	Passe de Paea
Taille	Moyen
Observations comportementales	Déplacement, repos
Caractéristiques distinctives (rouges), secondaires (bleues)	Forme des nageoires dorsales et caudale, tâches pigmentaires



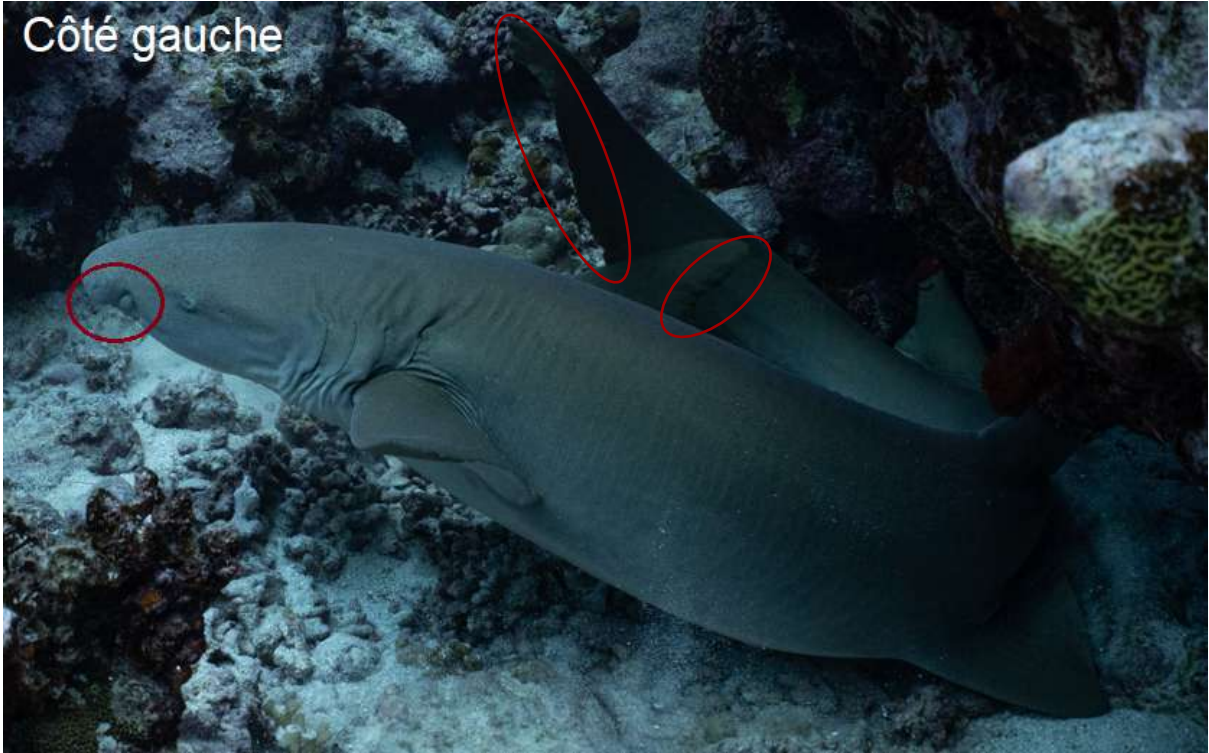
# NF028M « Pierre »

Première apparition	13.12.2024
Site(s) d'observation	Rimatuu (Tetiario'a)
Taille	Moyen
Observations comportementales	Fuite
Caractéristiques distinctives (rouges), secondaires (bleues)	Forme des nageoires dorsale et caudale, tâches pigmentaires

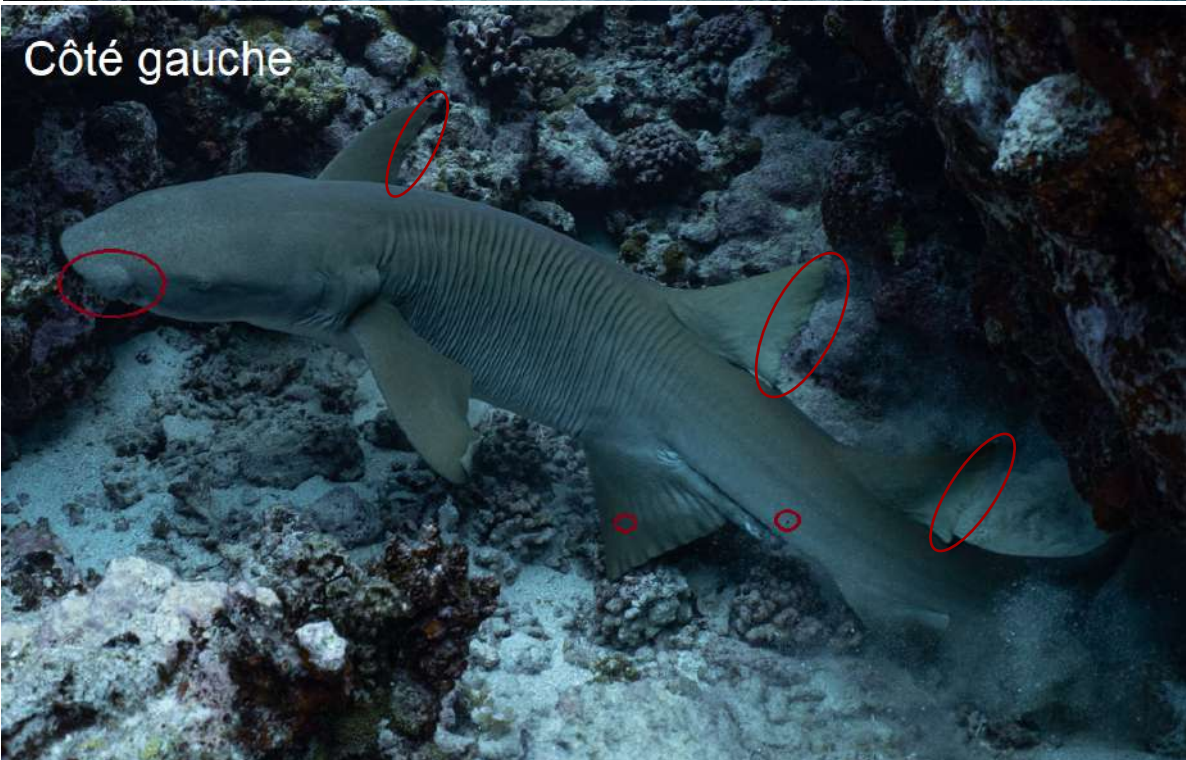




Côté gauche

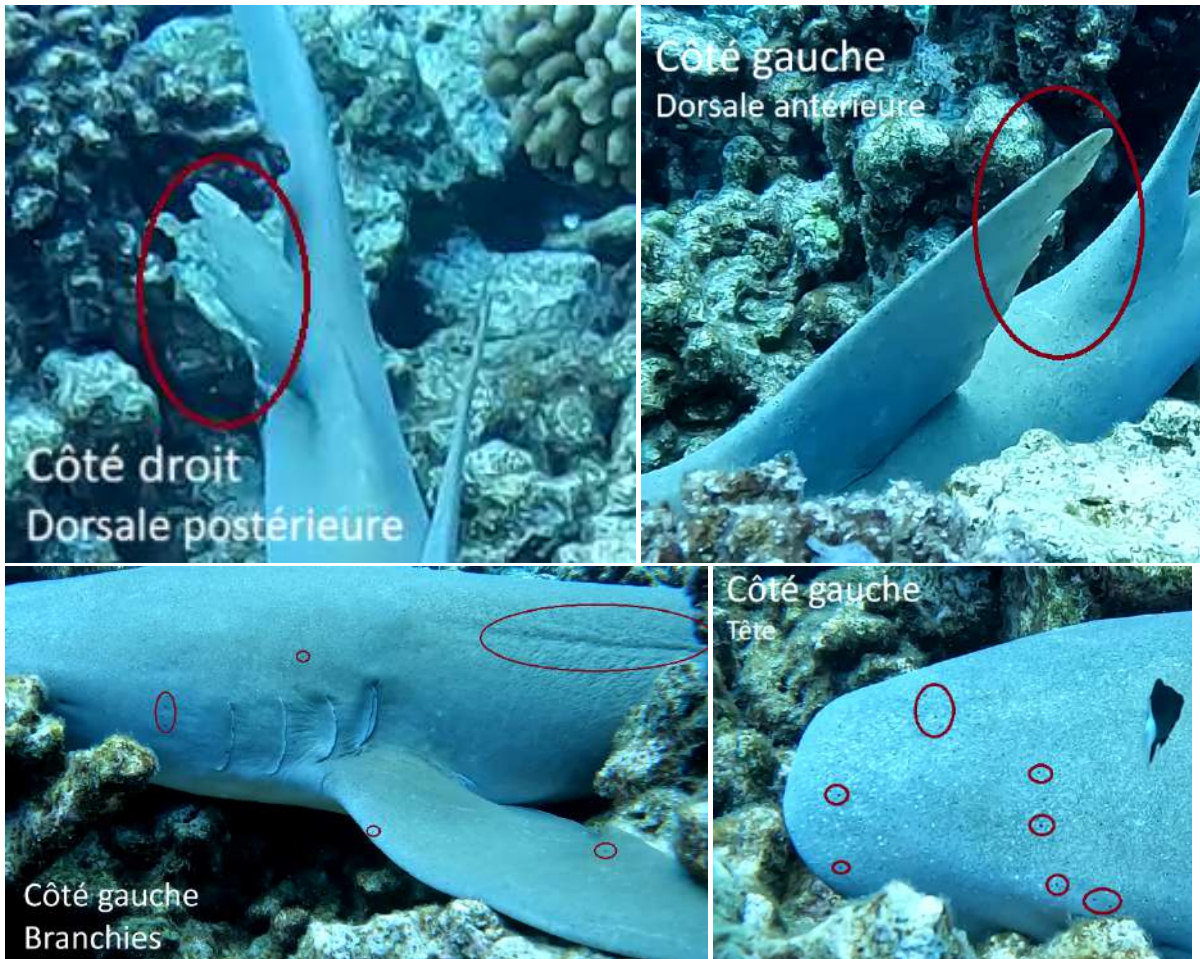


Côté gauche



# NF029NB « Bouffe-tout »

Première apparition	10.02.2025
Site(s) d'observation	Passe de Manihi
Taille	Moyen
Observations comportementales	Repos
Caractéristiques distinctives (rouges), secondaires (bleues)	Forme des nageoires dorsales ; cicatrice ; tâches pigmentaires

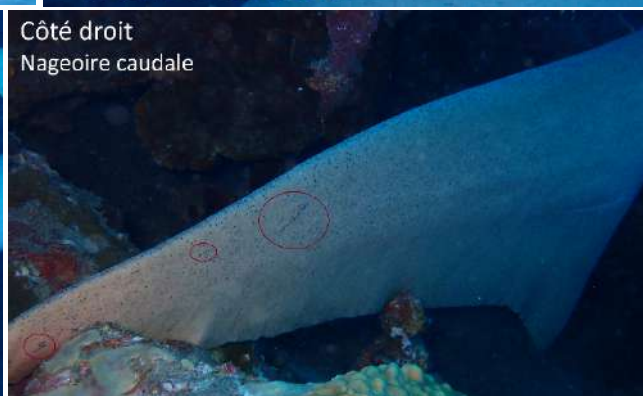
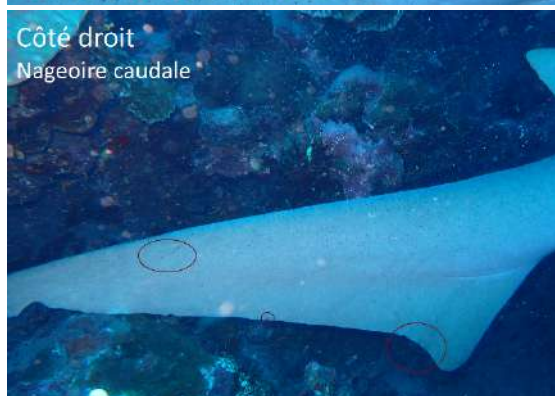




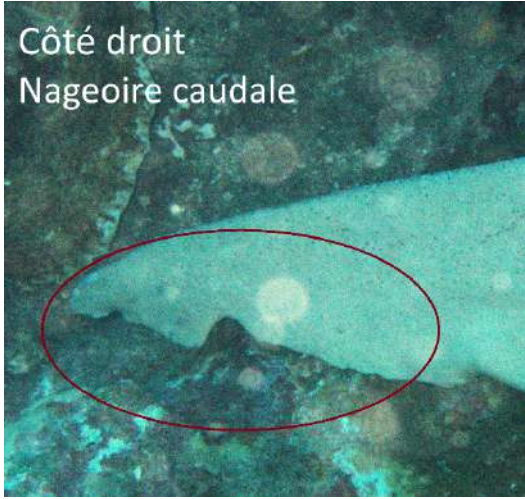
Côté droit

# NF030M « *Timéo* »

Première apparition	08.03.2025
Site(s) d'observation	Banc du Dolphin
Taille	Moyen
Observations comportementales	Repos
Caractéristiques distinctives (rouges), secondaires (bleues)	Forme des nageoires dorsales et caudale ; tâches pigmentaires



Côté droit  
Nageoire caudale

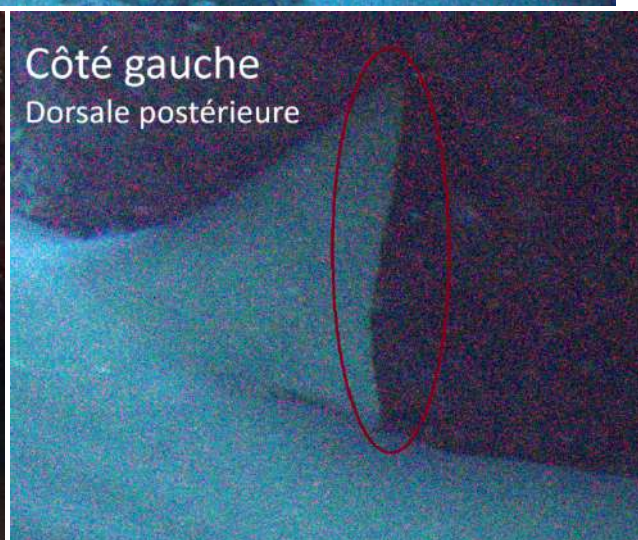


Côté droit  
Flanc



# NF031F « Méduse »

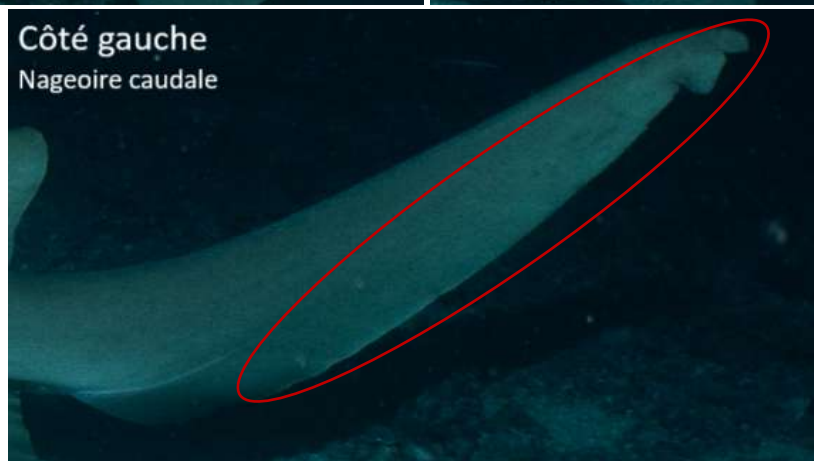
Première apparition	09.03.2025
Site(s) d'observation	Diadème
Taille	Moyen
Observations comportementales	Repos
Caractéristiques distinctives (rouges), secondaires (bleues)	Forme des nageoires dorsales ; tâches pigmentaires





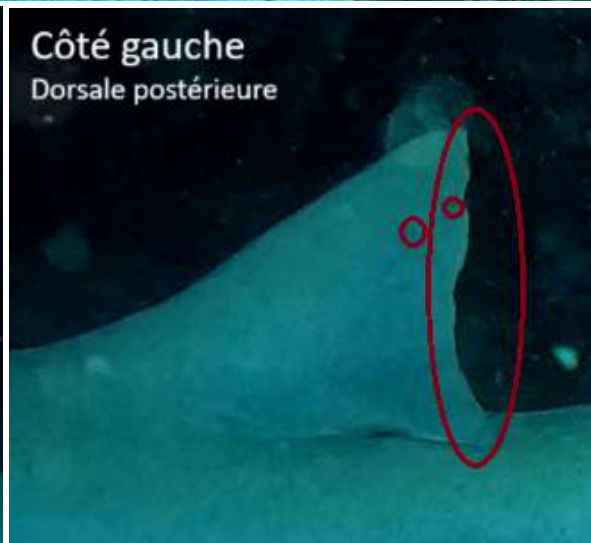
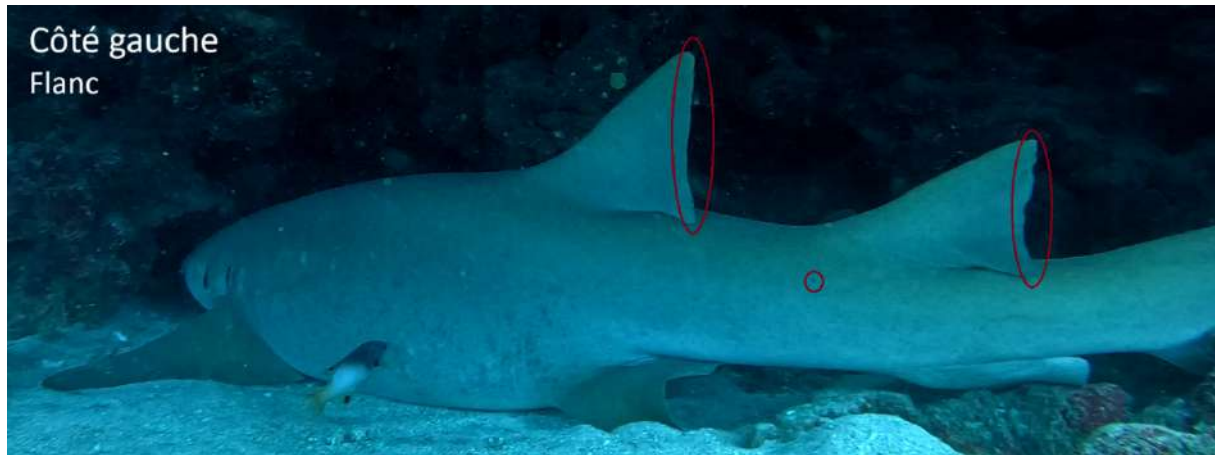
# NF032F « *Milie* »

Première apparition	14.03.2025
Site(s) d'observation	Vallée Blanche
Taille	Moyen
Observations comportementales	Déplacement
Caractéristiques distinctives (rouges), secondaires (bleues)	Forme des nageoires dorsales et caudale ; tâches pigmentaires



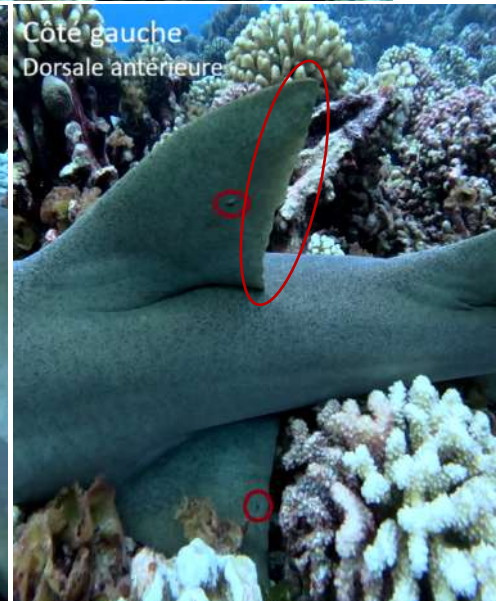
# NF033F

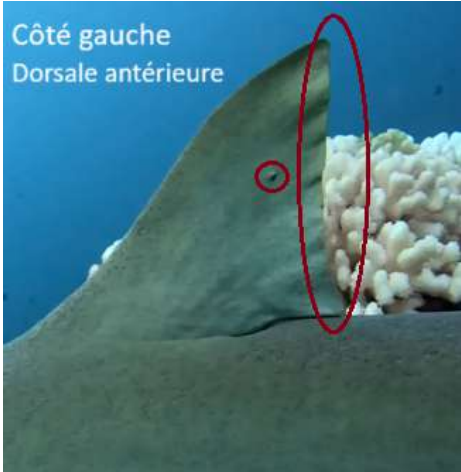
Première apparition	23.03.2025
Site(s) d'observation	La Source
Taille	Moyenne
Observations comportementales	Repos
Caractéristiques distinctives (rouges), secondaires (bleues)	Forme des nageoires dorsales et caudale ; tâches pigmentaires



# NF034M « *Matisse* »

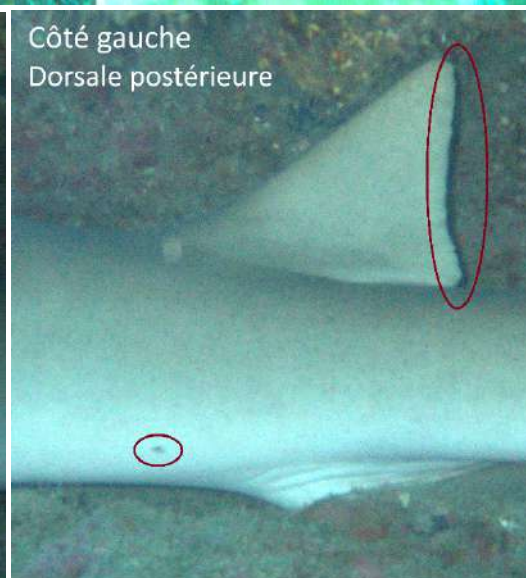
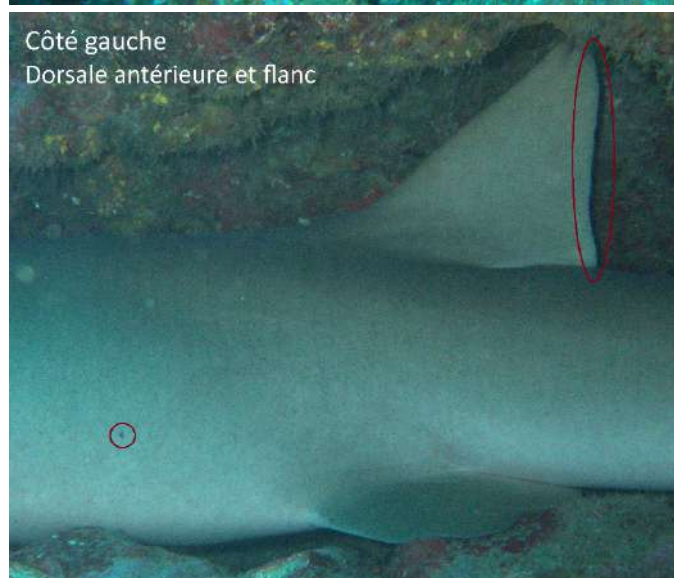
Première apparition	25.03.2025
Site(s) d'observation	Motu B (Tahanea)
Taille	Moyenne
Observations comportementales	Repos et fuite
Caractéristiques distinctives (rouges), secondaires (bleues)	Forme des nageoires dorsales et caudale ; tâches pigmentaires



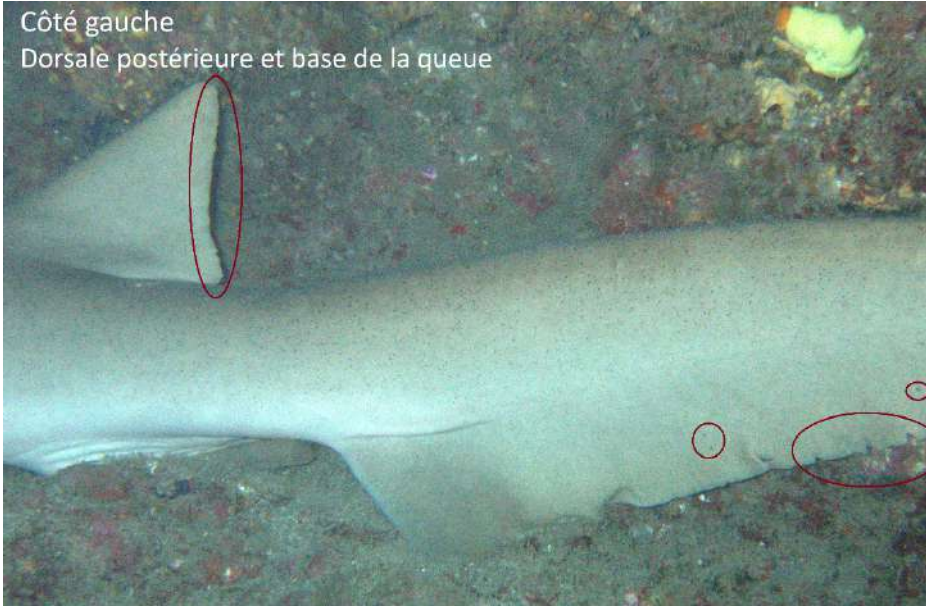


# NF035F « Craquinette »

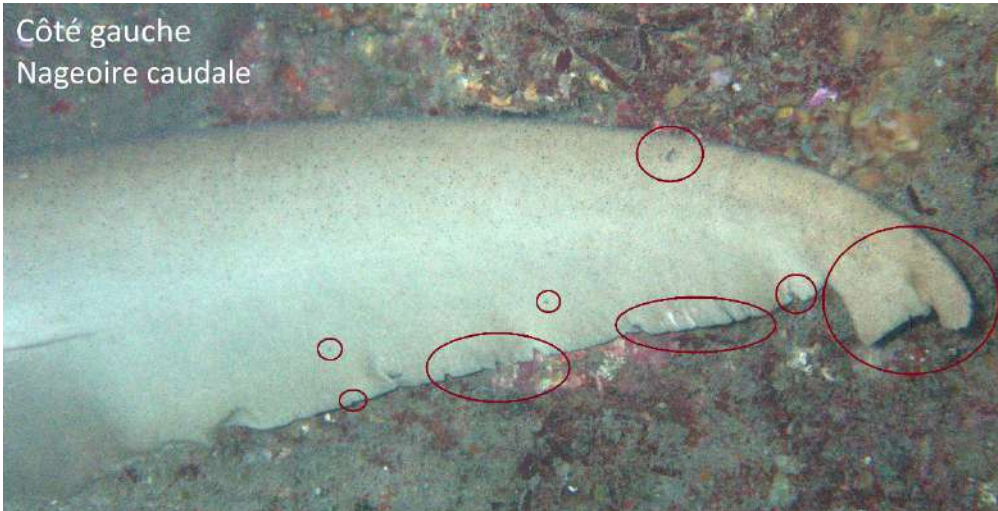
Première apparition	31.03.2025
Site(s) d'observation	Faille St.-Etienne
Taille	Petite
Observations comportementales	Repos
Caractéristiques distinctives (rouges), secondaires (bleues)	Forme des nageoires dorsales et caudale ; tâches pigmentaires



Côté gauche  
Dorsale postérieure et base de la queue

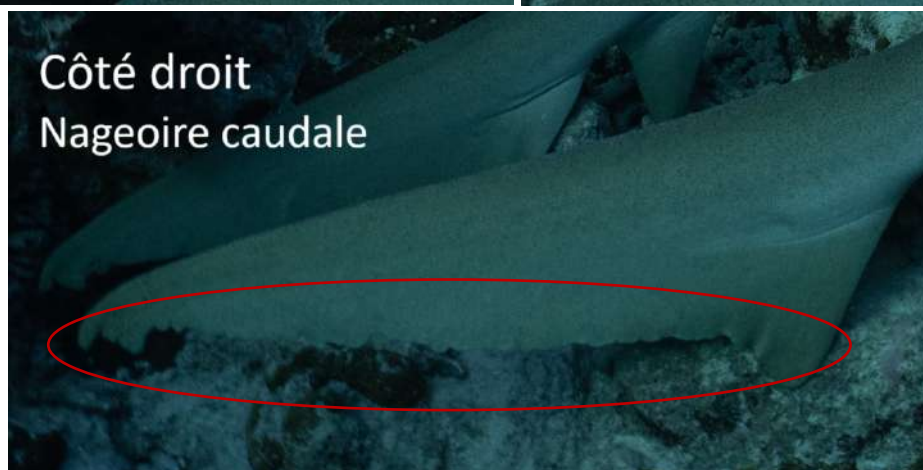


Côté gauche  
Nageoire caudale



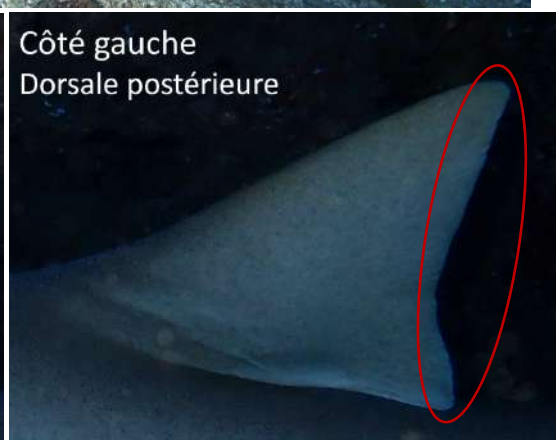
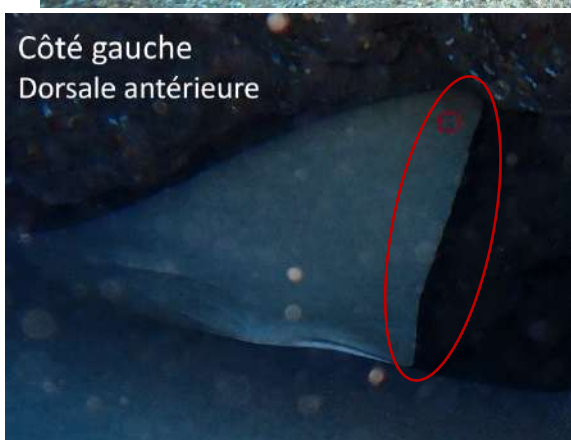
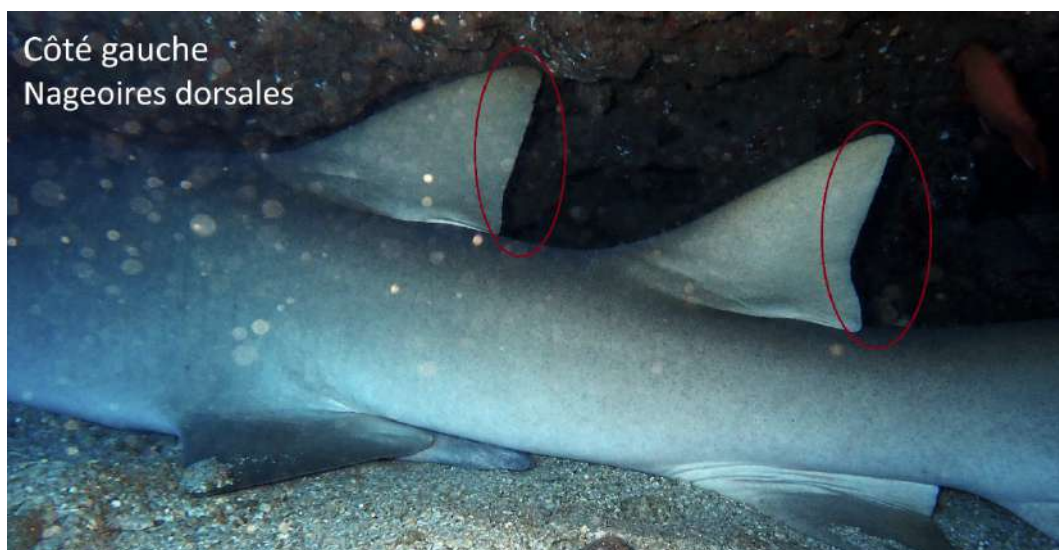
# NF036M « Renardeau »

Première apparition	07.04.2025
Site(s) d'observation	Tetia'roa
Taille	Moyenne
Observations comportementales	Repos puis fuite
Caractéristiques distinctives (rouges), secondaires (bleues)	Forme des nageoires dorsales et caudale



# NF037M « *Biquet* »

Première apparition	13.04.2025
Site(s) d'observation	Diadème
Taille	Moyenne
Observations comportementales	Repos
Caractéristiques distinctives (rouges), secondaires (bleues)	Forme des nageoires dorsales et caudale ; tâches pigmentaires fixes

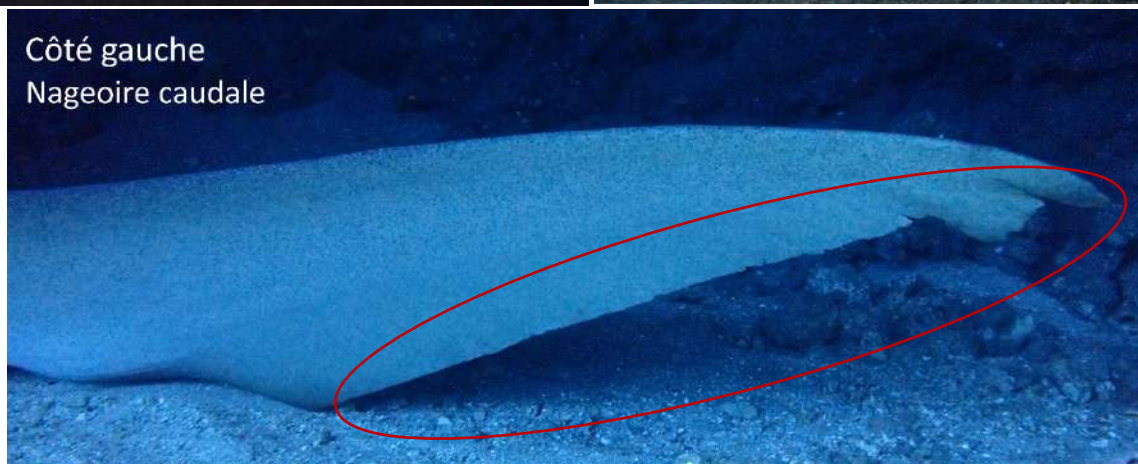
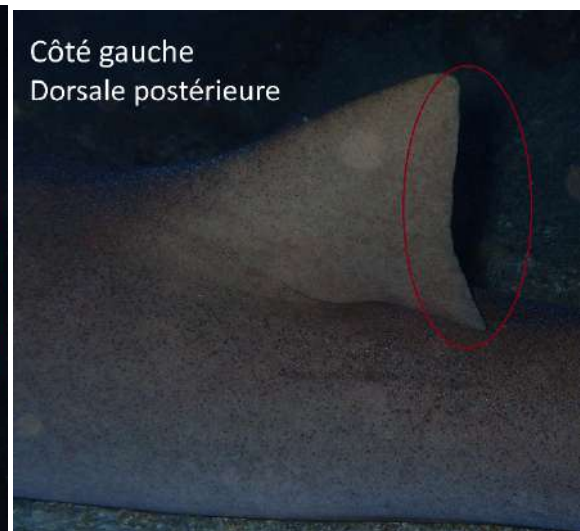
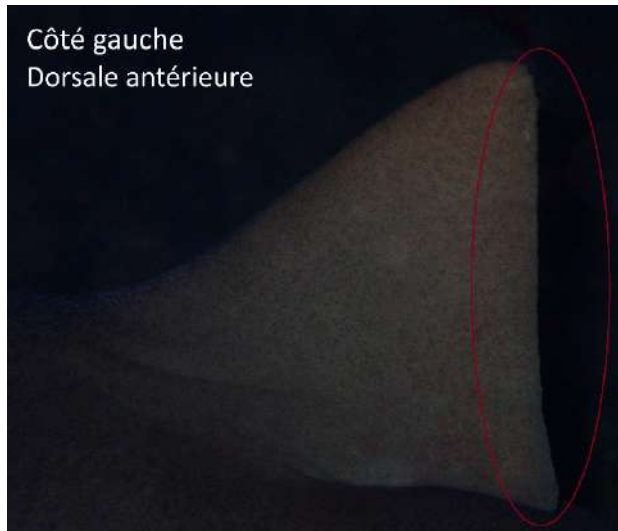


Côté gauche  
Nageoire caudale



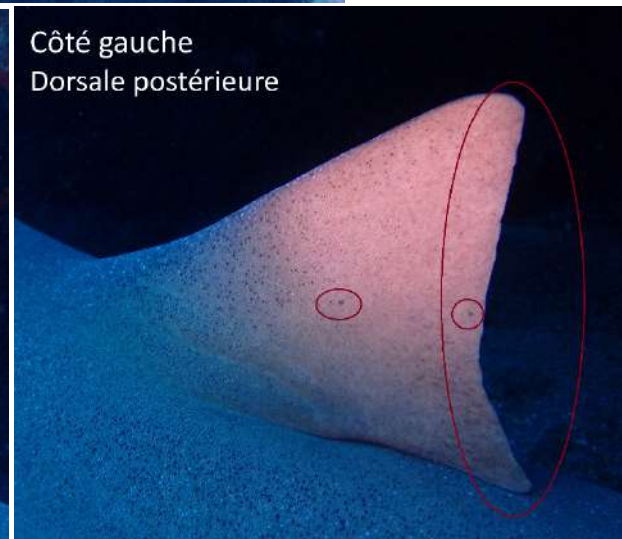
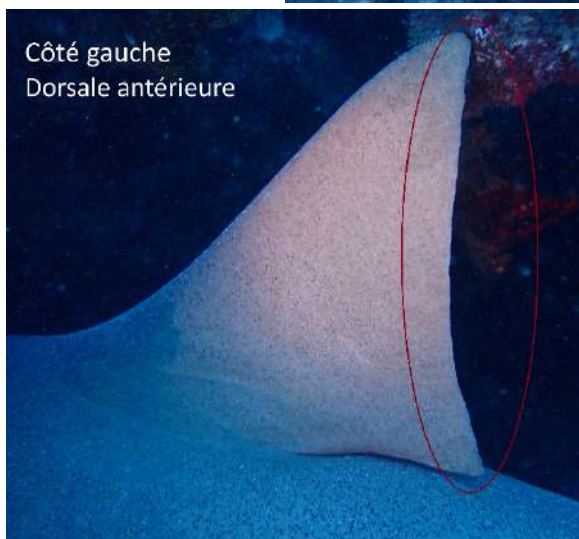
# NF038F « *Tiaré* »

Première apparition	13.04.2025
Site(s) d'observation	Diadème
Taille	Moyenne
Observations comportementales	Repos
Caractéristiques distinctives (rouges), secondaires (bleues)	Forme des nageoires dorsales et caudale



# NF039F « Kahaiia »

Première apparition	03.05.2025
Site(s) d'observation	Diadème
Taille	Moyenne
Observations comportementales	Repos
Caractéristiques distinctives (rouges), secondaires (bleues)	Forme des nageoires dorsales et caudale ; tâches pigmentaires fixes



# NF040F « Océane »

Première apparition	03.05.2025
Site(s) d'observation	Diadème
Taille	Moyenne
Observations comportementales	Repos
Caractéristiques distinctives (rouges), secondaires (bleues)	Forme des nageoires dorsales et caudale ; tâches pigmentaires fixes

