

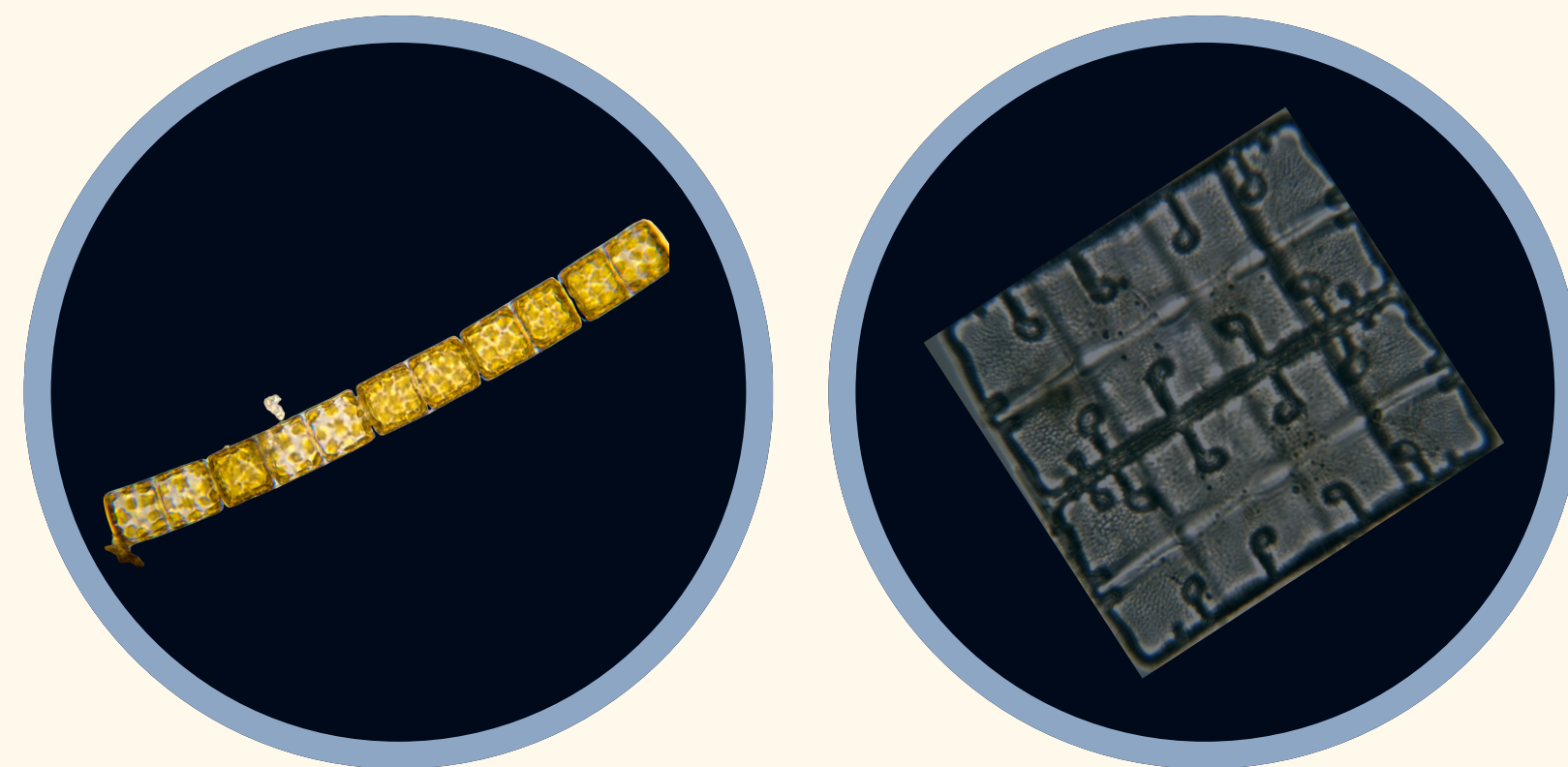
# LA VIE MICROSCOPIQUE DES RIVIÈRES

## AS-TU DÉJÀ IMAGINÉ TOUT CE QUI PEUT VIVRE DANS UNE RIVIÈRE ?

En plus des poissons et des crabes, il y a des êtres vivants si petits qu'on ne peut quasiment pas les voir à l'œil nu ! Ces organismes minuscules sont essentiels : ils aident à nettoyer l'eau, nourrissent d'autres animaux et gardent la rivière en bonne santé.

## LES DIATOMÉES

Parmi les êtres minuscules de la rivière, les plantes et les algues constituent une part très importante de la biodiversité...



Les diatomées sont de minuscules algues qui vivent dans l'eau. En Martinique, on trouve ce qu'on appelle des diatomées benthiques, c'est-à-dire qui vivent au fond de la rivière, en s'accrochant sur les parois rocheuses, cailloux, fond sableux, la vase, les feuilles et plantes qui vivent dans l'eau.

Grâce à la lumière du soleil, elles font de la photosynthèse et produisent de l'oxygène : on estime que les diatomées génèrent environ 20 à 40 % de tout l'oxygène que nous respirons sur Terre !

Riches en nutriments, elles nourrissent de petits animaux aquatiques, comme des insectes. Ces insectes deviennent ensuite la nourriture d'animaux plus grands.



## DE LA LARVE À L'ADULTE

Les macro-invertébrés aquatiques regroupent les insectes, crustacés, mollusques, vers et autres invertébrés mesurant plus de 0,5 mm. Ils habitent le fond de la rivière et participent à l'équilibre de son environnement.

**Descriptif :** La larve d'éphémère a un corps allongé, de petites pattes et de branchies pour respirer sous l'eau. A ce stade, elle n'a pas encore d'ailes. Les 3 cerques à l'arrière de son corps, lui permettent de se localiser.

**Habitat :** Les larves vivent dans les rivières et les étangs. Ils y vivent sous les pierres, dans le sable et dans les plantes.

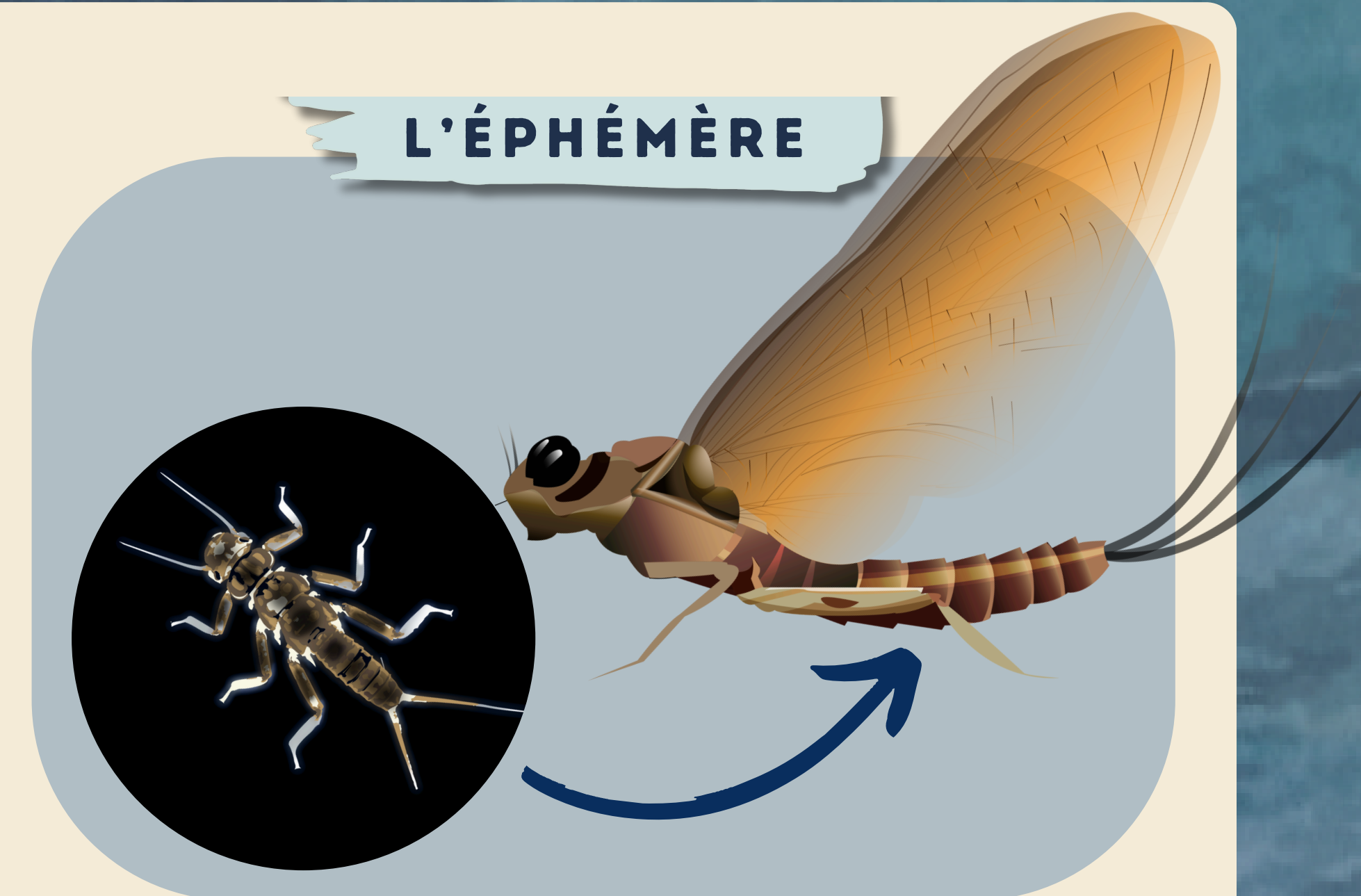
**Alimentation :** Les larves d'éphémères mangent surtout des algues sur les pierres. Elles peuvent aussi manger des débris de plantes et de petits animaux.

### Le saviez-vous ?

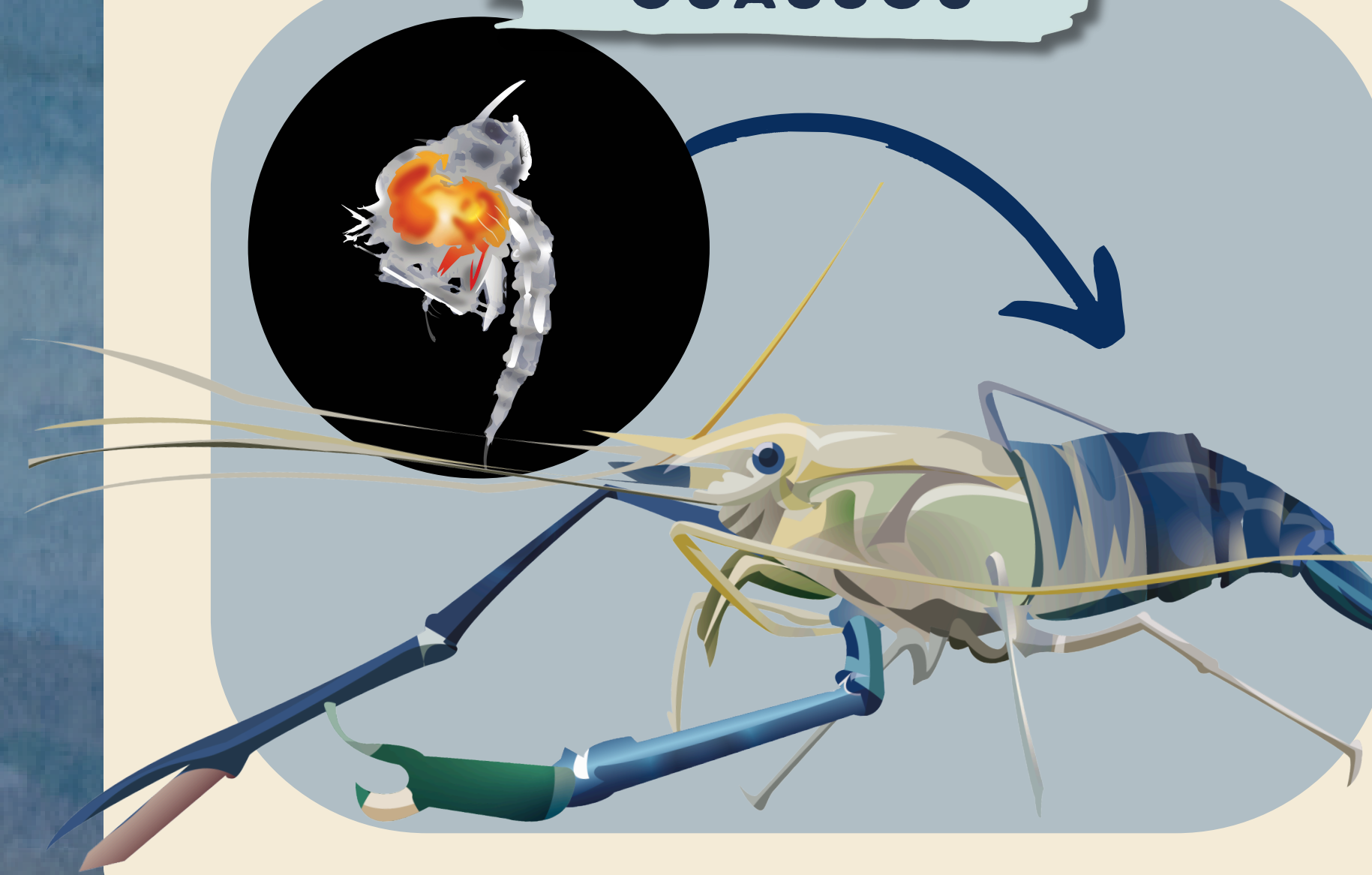
L'éphémère adulte ne vit que de quelques heures à quelques jours, juste assez pour se reproduire. Pendant cette phase, il n'a pas besoin de manger, donc il n'a ni bouche ni estomac ! Avant d'être adulte, les larves, qui vivent dans l'eau, sont très importantes.

Elles sont un bioindicateur des eaux peu polluées et alimentent les écrevisses, les grenouilles et d'autres insectes. Les éphémères adultes, eux, servent de repas aux libellules, oiseaux et chauves-souris. En explorant les rivières, sauras-tu repérer leurs larves sous les rochers ?

### L'ÉPHÉMÈRE



### OUASSOU



**Descriptif :** Le corps de cette larve de crevette est généralement translucide et de couleur claire, blanc ou jaune. Elle est composée d'une partie arrondie (tête et thorax) et une partie mince et allongée (abdomen).

**Habitat :** Cette espèce de crevette naît en rivière, une fois les œufs éclos, les petites larves sont emportées par le courant vers l'estuaire. Elles ont besoin d'une eau légèrement salée pour grandir et finir leur développement en milieu marin avant de remonter dans les cours d'eau douce.

**Alimentation :** Pendant la phase larvaire, ces larves nagent sur le dos, la tête en bas, et se laissent porter par le courant tout en attrapant leur nourriture.

### Le saviez-vous ?

Bien que très appréciée pour sa consommation, cette espèce est souvent appelée « écrevisse » à tort, car il s'agit en réalité d'une crevette. Elle est peu élevée en aquaculture en raison de son agressivité : ces espèces sont cannibales. Autrefois, elles étaient largement pêchées en rivière à l'aide de nasses, souvent appâtées avec de la noix de coco, avant l'interdiction de la pêche en 2009.

**Descriptif :** De couleur blanchâtre, jaunâtre, rouge ou verte suivant les espèces, les larves ressemblent à des vers composés de différents segments : une tête, trois segments thoraciques et neuf segments abdominaux. Elle se déplace en rampant lentement. Une fois adulte, ces petites mouches ressemblent à des moustiques, avec un plumage à la place de la trompe.

**Habitat :** On retrouve les chironomes dans les rivières et étangs. Les chironomes passent la plupart de leur vie sous forme de larves, sous l'eau, dans le sable et la boue.

**Alimentation :** Les larves se nourrissent de micronutriments tels des bactéries, des algues, et des déchets organiques. En général, les adultes ne se nourrissent pas, à l'exception de certaines espèces qui consomment du nectar ou du miellat. Ils ne se nourrissent jamais de sang (ils ne piquent pas).

### Le saviez-vous ?

Certaines larves vivent dans des endroits où il y a très peu d'oxygène. Pour s'adapter, certaines espèces ont développé des branchies et fabriquent de l'hémoglobine, une molécule qui fixe l'oxygène et les aide à respirer. Cela leur donne une couleur rouge vif !

### CHIRONOME

