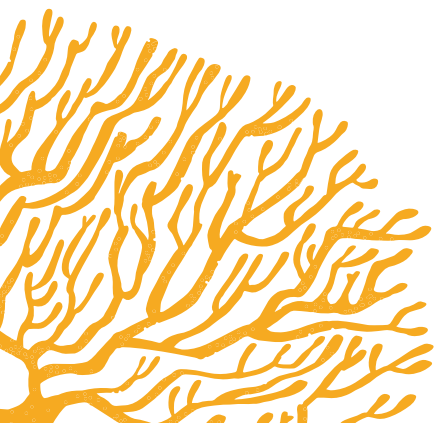


CARNET DE STATIONS

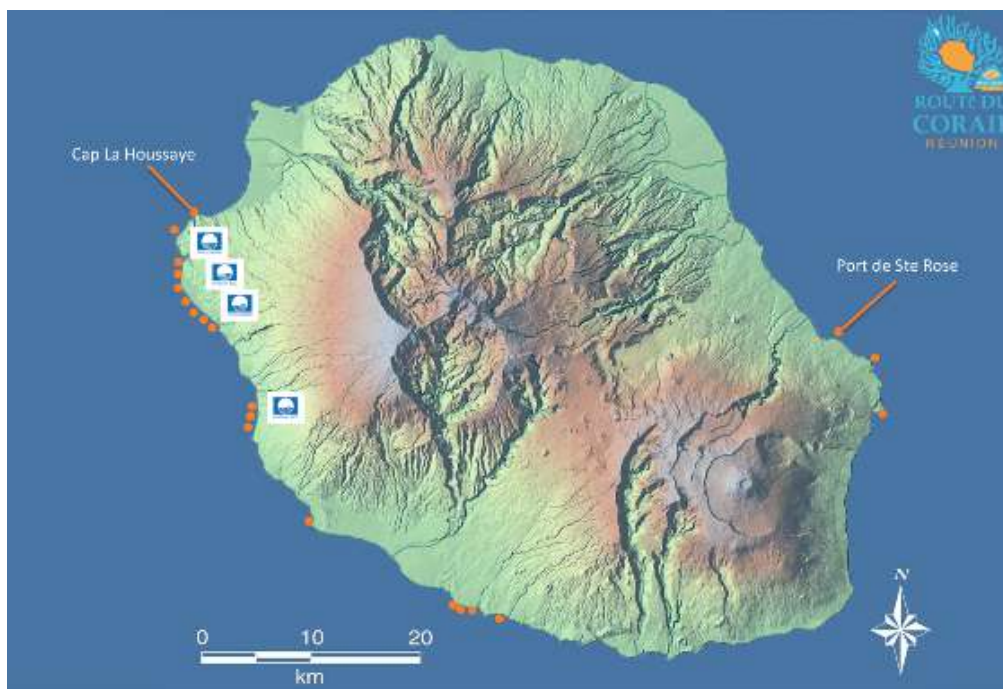




Cette première version du « carnet des stations » a pour vocation de permettre la réalisation, chaque année, en confiance optimale, des relevés écologiques dans les stations sentinelles qui constituent le réseau Reef Check Réunion, dédié à la surveillance participative et citoyenne de l'état de santé des récifs coralliens.

Pour chaque station, il est fourni un aperçu global de sa localisation, incluant le positionnement du (des) transect(s) ainsi que, dans la mesure du possible, les points GPS des segments T1, T2, T3, T4 et les caps compas utiles pour le déroulement sous l'eau par le team leader du multi-décamètre.

L'équipe Reef Check matérialise si possible le transect par des repères visibles au point de départ puis régulièrement le long du trajet où sera installé le pluri-décamètre (cf. annexe 2). De petits flotteurs peuvent également être installés pour en faciliter le repérage. A défaut, ce sont les caps compas fournis ici qui permettent d'assurer que l'expertise sera bien effectuée sur le même tronçon/habitat chaque année.



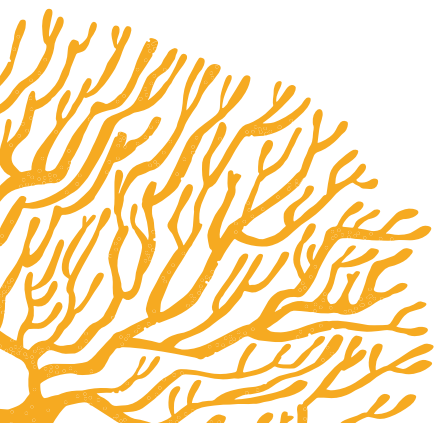
citation : Quod J.P, Mancia L. (2023) : Carnet des stations Reef Check Réunion, 21 pages

La réalisation de cette première version du Carnet de Stations a bénéficié tout particulièrement du soutien financier des partenaires





SAINT PAUL



CAP LA HOUSSAYE PE

SITE : CAP LA HOUSSAYE

TYPE GÉOMORPHOLOGIQUE : SUBSTRAT BASALTIQUE

PROFONDEUR : -6M À -8M

PREMIER SUIVI : 2009 DERNIER SUIVI : 2023

DONNÉES DE BASE :

TRANSECT	LATTITUDE	LONGITUDE
DÉBUT T1	-21.018429	55.238531
DÉBUT T2	-21.018560	55.238792
FIN T2	-21.018669	55.239069
DÉBUT T3	-21.018386	55.238828
DÉBUT T4	-21.018467	55.239026
FIN T4	-21.018553	55.239231



BOUCAN-MAHARANI PE

SITE : BOUCAN CANOT

TYPE GÉOMORPHOLOGIQUE : PENTE EXTERNE BIOCONSTRUITE

PROFONDEUR : -6M

PREMIER SUIVI : 2007 DERNIER SUIVI : 2022

DONNÉES DE BASE :



TRANSECT	LATTITUDE	LONGITUDE
DÉBUT T1	-21.024570°	55.226817°
DÉBUT T2	ND	ND
DÉBUT T3	ND	ND
DÉBUT T4	ND	ND
FIN T4	ND	ND



BOUCAN-MAHARANI PL

SITE : BOUCAN CANOT

TYPE GÉOMORPHOLOGIQUE : PLATIER RÉCIFAL

PROFONDEUR : -1M

PREMIER SUIVI : 2009 DERNIER SUIVI : 2022

DONNÉES DE BASE :



TRANSECT	LATITUDE	LONGITUDE
DÉBUT T1	-21.026249°	55.227082°
DÉBUT T2	-21.026068°	55.227174°
DÉBUT T3	-21.025868°	55.227281°
DÉBUT T4	-21.025611°	55.227408°
FIN T4	-21.025442°	55.227498°



GRAND FOND PL

SITE : SAINT-GILLES

TYPE GÉOMORPHOLOGIQUE : PENTE EXTERNE BIOCONSTRUITE

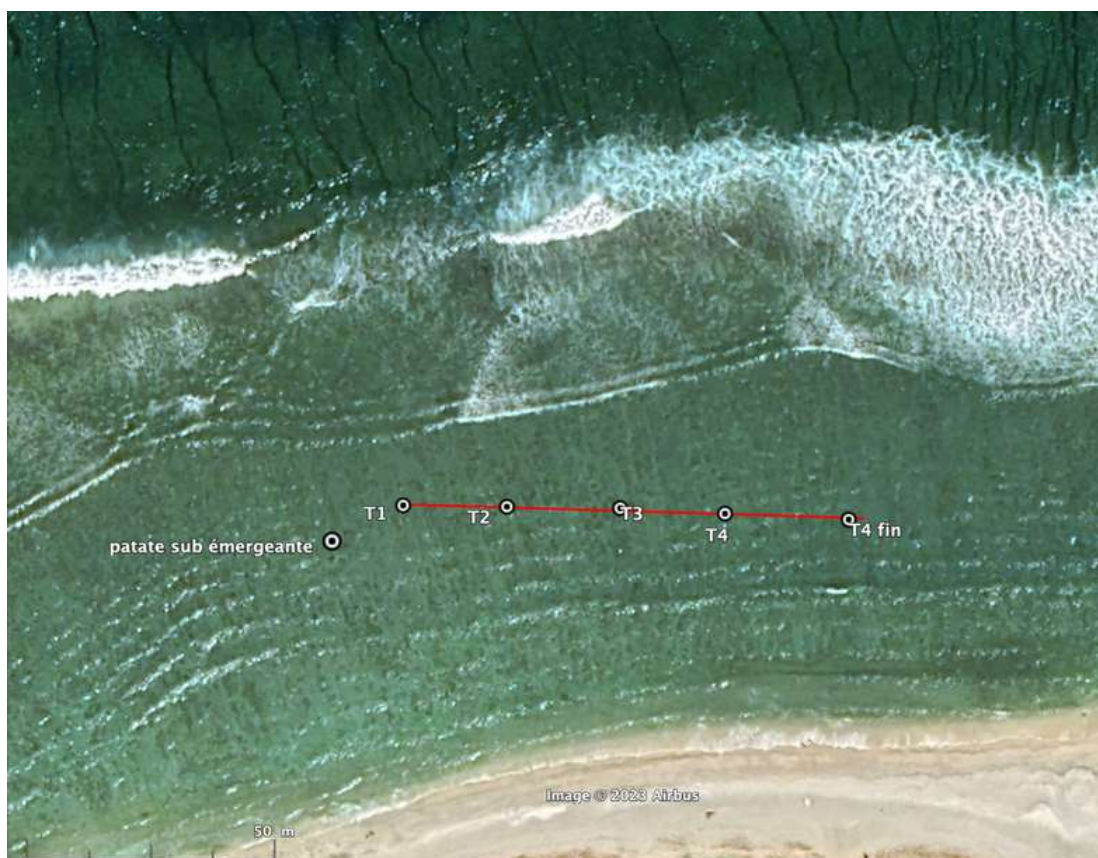
PROFONDEUR : -1M

PREMIER SUIVI : 2008 DERNIER SUIVI : 2023

DONNÉES DE BASE :



TRANSECT	LATTITUDE	LONGITUDE
DÉBUT T1	-21.039608°	55.215968°
DÉBUT T2	-21.039415°	55.215992°
DÉBUT T3	-21.039210°	55.216019°
DÉBUT T4	-21.039021°	55.216052°
FIN T4	-21.038798°	55.216090°



ROCHES NOIRES PE

SITE : SAINT-GILLES

TYPE GÉOMORPHOLOGIQUE : PENTE EXTERNE BIOCONSTRUITE

PROFONDEUR : -4M

PREMIER SUIVI : 2009 DERNIER SUIVI : 2023

DONNÉES DE BASE :

TRANSECT	LATTITUDE	LONGITUDE
DÉBUT T1	-21.053031°	55.221252°
DÉBUT T2	-21.052829°	55.221176°
DÉBUT T3	-21.052629°	55.221120°
DÉBUT T4	-21.052445°	55.221042°
FIN T4	-21.052477°	55.220845°



ROCHES NOIRES PL

SITE : SAINT-GILLES

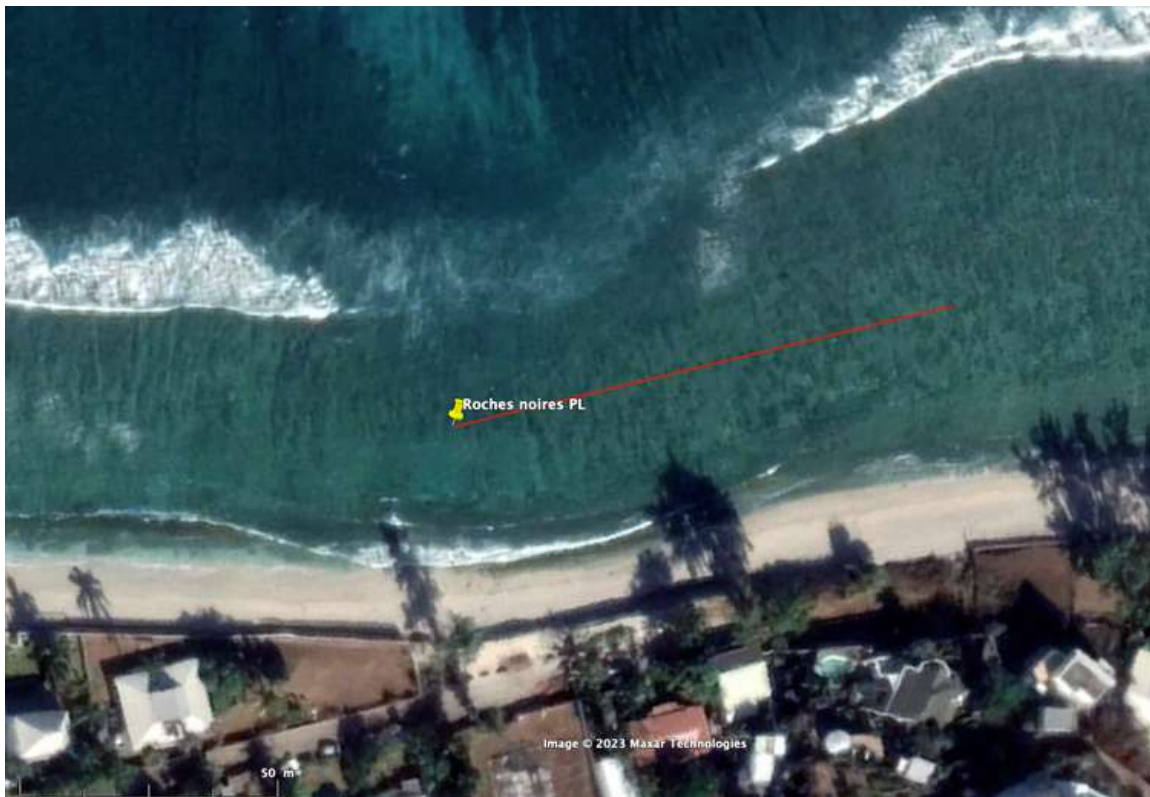
TYPE GÉOMORPHOLOGIQUE : PLATIER RECIFAL

PROFONDEUR : -1M

PREMIER SUIVI : 2009 DERNIER SUIVI : 2014

DONNÉES DE BASE :

TRANSECT	LATTITUDE	LONGITUDE
DÉBUT T1	-21.051258°	55.222075°
DÉBUT T2	ND	ND
DÉBUT T3	ND	ND
DÉBUT T4	ND	ND
FIN T4	ND	ND



VALLÉE DES STROUMPHS PE

SITE : ERMITAGE

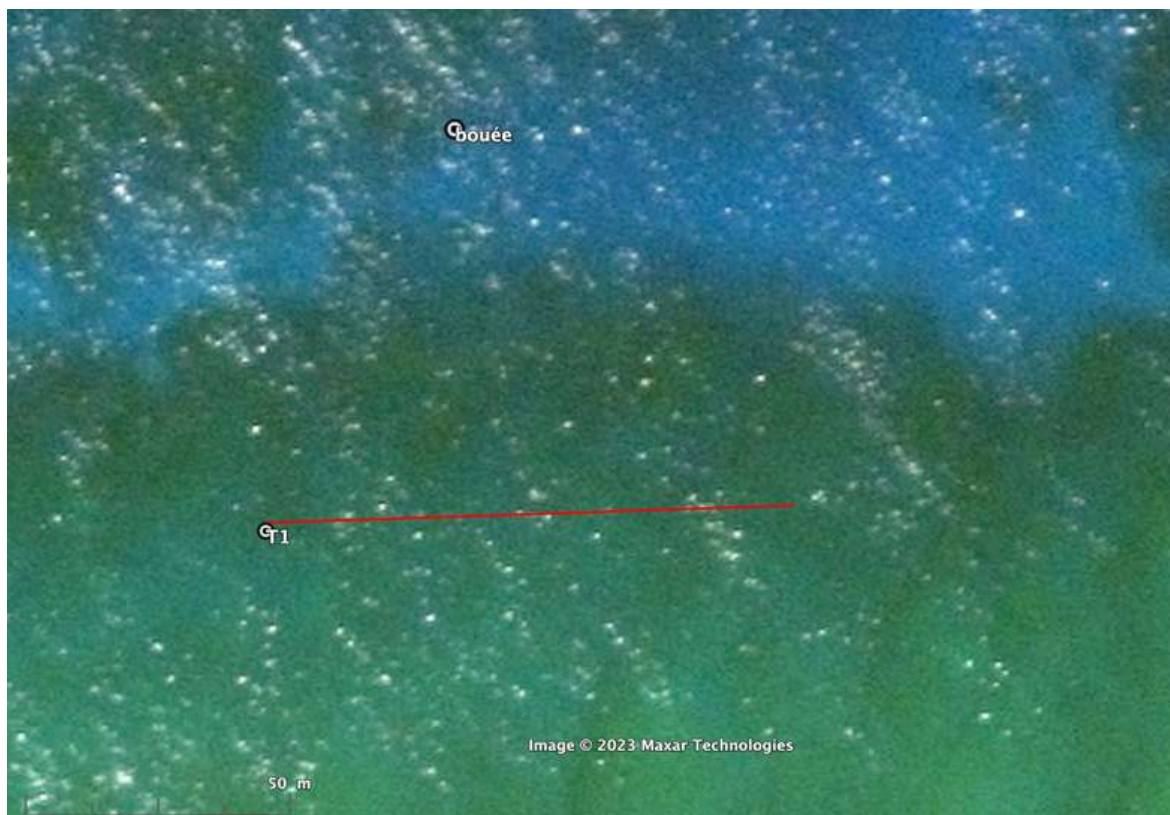
TYPE GÉOMORPHOLOGIQUE : PENTE EXTERNE BIOCONSTRUITE

PROFONDEUR : -6M

PREMIER SUIVI : 2017 DERNIER SUIVI : 2022

DONNÉES DE BASE :

TRANSECT	LATTITUDE	LONGITUDE
DÉBUT T1	-21.060824°	55.218930°
DÉBUT T2	ND	ND
DÉBUT T3	ND	ND
DÉBUT T4	ND	ND
FIN T4	ND	ND



ERMITAGE CENTRE PE

SITE : ERMITAGE

TYPE GÉOMORPHOLOGIQUE : PENTE EXTERNE BIOCONSTRUITE

PROFONDEUR : -8M

PREMIER SUIVI : 2009 DERNIER SUIVI : 2023

DONNÉES DE BASE :

TRANSECT	LATTITUDE	LONGITUDE
DÉBUT T1	-21.069811°	55.217231°
DÉBUT T2	ND	ND
DÉBUT T3	ND	ND
DÉBUT T4	ND	ND
FIN T4	ND	ND



ERMITAGE CENTRE PL

SITE : ERMITAGE

TYPE GÉOMORPHOLOGIQUE : PLATIER INTERNE BIOCONSTRUIT

PROFONDEUR : -6M

PREMIER SUIVI : 2009 DERNIER SUIVI : 2023

DONNÉES DE BASE :

TRANSECT	LATTITUDE	LONGITUDE
DÉBUT T1	-21.073192	55.219366
DÉBUT T2	-21.072945	55.219365
DÉBUT T3	-21.072698	55.219362
DÉBUT T4	-21.072463	55.219350
FIN T4	ND	ND



ERMITAGE AME PL

SITE : ERMITAGE

TYPE GÉOMORPHOLOGIQUE : PLATIER INTERNE

PROFONDEUR : -1M

PREMIER SUIVI : 2021 DERNIER SUIVI : 2022

DONNÉES DE BASE :

TRANSECT	LATTITUDE	LONGITUDE
DÉBUT T1	-21.079825°	55.221514°
DÉBUT T2	-21.079628°	55.221382°
FIN T2	-21.079454°	55.221271°
DÉBUT T3	-21.080112°	55.221292°
DÉBUT T4	-21.079923°	55.221213°
FIN T4	-21.079729°	55.221148°



ERMITAGE PASSE PE

SITE : ERMITAGE

TYPE GÉOMORPHOLOGIQUE : PENTE EXTERNE BIOCONSTRUITE

PROFONDEUR : -6M

PREMIER SUIVI : 2003 DERNIER SUIVI : 2023

DONNÉES DE BASE :

TRANSECT	LATTITUDE	LONGITUDE
DÉBUT T1	-21.085418°	55.220811°
DÉBUT T2	ND	ND
DÉBUT T3	ND	ND
DÉBUT T4	ND	ND
FIN T4	ND	ND



ERMITAGE PASSE PL

SITE : ERMITAGE

TYPE GÉOMORPHOLOGIQUE : PLATIER INTERNE BIOCONSTRUIT

PROFONDEUR : -1M

PREMIER SUIVI : 2009 DERNIER SUIVI : 2022

DONNÉES DE BASE :

TRANSECT	LATTITUDE	LONGITUDE
DÉBUT T1	-21.084246°	55.224801°
DÉBUT T2	-21.084102°	55.224637°
DÉBUT T3	-21.083932°	55.224480°
DÉBUT T4	-21.083772°	55.224342°
FIN T4	-21.083590°	55.224165°



LA SALINE NORD PL

SITE : LA SALINE

TYPE GÉOMORPHOLOGIQUE : PLATIER INTERNE BIOCONSTRUIT

PROFONDEUR : -1M

PREMIER SUIVI : 2001 DERNIER SUIVI : 2022

DONNÉES DE BASE :

TRANSECT	LATTITUDE	LONGITUDE
DÉBUT T1	-21.087993°	55.228060°
DÉBUT T2	-21.087786°	55.228095°
DÉBUT T3	-21.087633°	55.227881°
DÉBUT T4	55.227708°	55.227708°
FIN T4	-21.087672°	55.227521°



LA CLOSERIE PL

SITE : LA SALINE

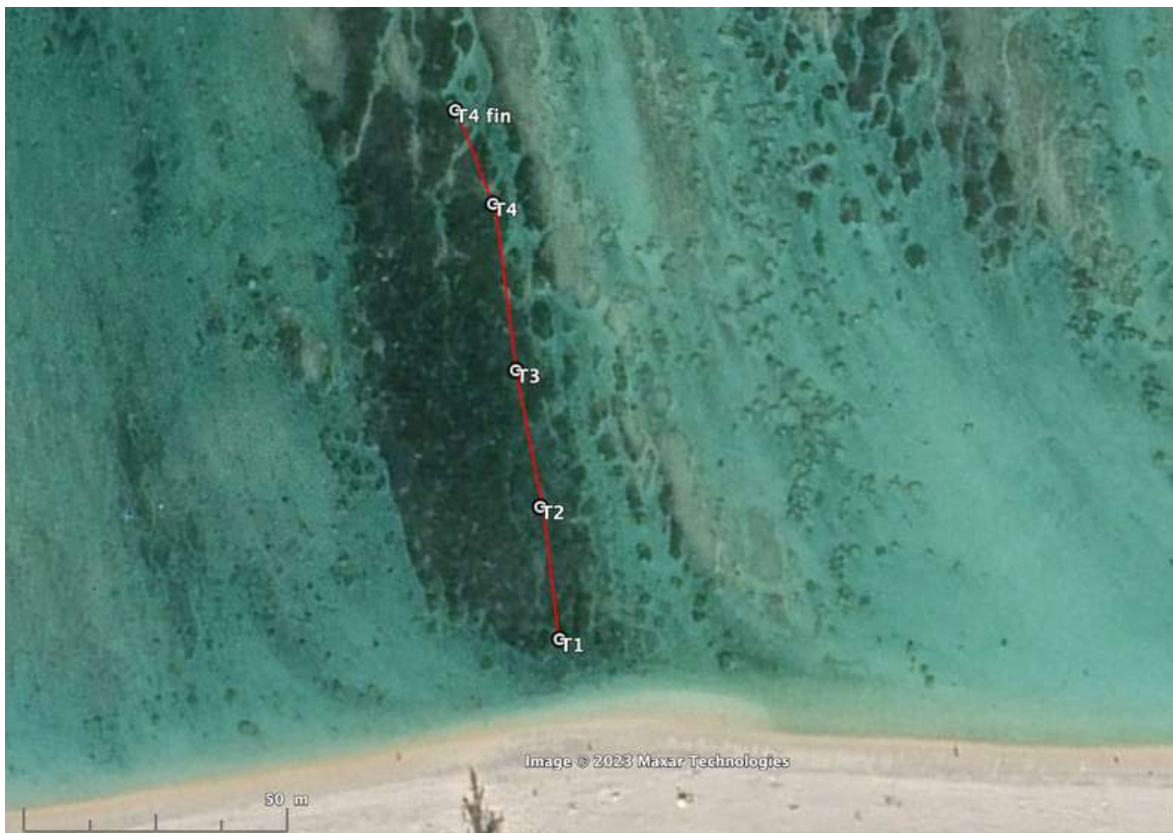
TYPE GÉOMORPHOLOGIQUE : PLATIER INTERNE BIOCONSTRUIT

PROFONDEUR : -1M

PREMIER SUIVI : 2014 DERNIER SUIVI : 2022

DONNÉES DE BASE :

TRANSECT	LATTITUDE	LONGITUDE
DÉBUT T1	-21.092466°	55.231819°
DÉBUT T2	-21.092614°	55.231629°
DÉBUT T3	-21.092851°	55.231538°
DÉBUT T4	-21.093084°	55.231358°
FIN T4	-21.093245°	55.231290°



L'VINGSTONE PE

SITE : LA SALINE

TYPE GÉOMORPHOLOGIQUE : PENTE EXTERNE BIOCONSTRUITE

PROFONDEUR : -8M

PREMIER SUIVI : 2009 DERNIER SUIVI : 2023

DONNÉES DE BASE :

TRANSECT	LATTITUDE	LONGITUDE
DÉBUT T1	-21.099831°	55.231400°
DÉBUT T2	ND	ND
DÉBUT T3	ND	ND
DÉBUT T4	ND	ND
FIN T4	ND	ND



LIVINGSTONE PL

SITE : LA SALINE

TYPE GÉOMORPHOLOGIQUE : PLATIER INTERNE BIOCONSTRUIT

PROFONDEUR : -1M

PREMIER SUIVI : 2009 DERNIER SUIVI : 2022

DONNÉES DE BASE :

TRANSECT	LATTITUDE	LONGITUDE
DÉBUT T1	-21.096906°	55.235835°
DÉBUT T2	-21.096775°	55.235653°
DÉBUT T3	-21.096631°	55.235445°
DÉBUT T4	-21.096517°	55.235276°
FIN T4	-21.096394°	55.235086°



LIVINGSTONE SUD PL

SITE : LA SALINE

TYPE GÉOMORPHOLOGIQUE : PLATIER INTERNE BIOCONSTRUIT

PROFONDEUR : -1M

PREMIER SUIVI : 2020 DERNIER SUIVI : 2022

DONNÉES DE BASE :

TRANSECT	LATTITUDE	LONGITUDE
DÉBUT T1	-21.097951°	55.237961°
DÉBUT T2	-21.097824°	55.237793°
FIN T2	-21.097688°	55.237637°
DÉBUT T3	-21.097800°	55.238035°
DÉBUT T4	-21.097675°	55.237848°
FIN T4	-21.097535°	55.237681°



TROU D'EAU PE

SITE : LA SALINE

TYPE GÉOMORPHOLOGIQUE : PENTE EXTERNE BIOCONSTRUITE

PROFONDEUR : -6M

PREMIER SUIVI : 2009 DERNIER SUIVI : 2023

DONNÉES DE BASE :

TRANSECT	LATTITUDE	LONGITUDE
DÉBUT T1	-21.105767°	55.239167°
DÉBUT T2	ND	ND
DÉBUT T3	ND	ND
DÉBUT T4	ND	ND
FIN T4	ND	ND



TROU D'EAU ETIMARECO PL

SITE : LA SALINE

TYPE GÉOMORPHOLOGIQUE : PLATIER INTERNE BIOCONSTRUIT

PROFONDEUR : -1M

PREMIER SUIVI : 2012 DERNIER SUIVI : 2023

DONNÉES DE BASE :

TRANSECT	LATTITUDE	LONGITUDE
DÉBUT T1	-21.103292°	55.242322°
DÉBUT T2	-21.103120°	55.242114°
DÉBUT T3	-21.103011°	55.241948°
DÉBUT T4	-21.102870°	55.241772°
FIN T4		



TROU D'EAU PL

SITE : LA SALINE

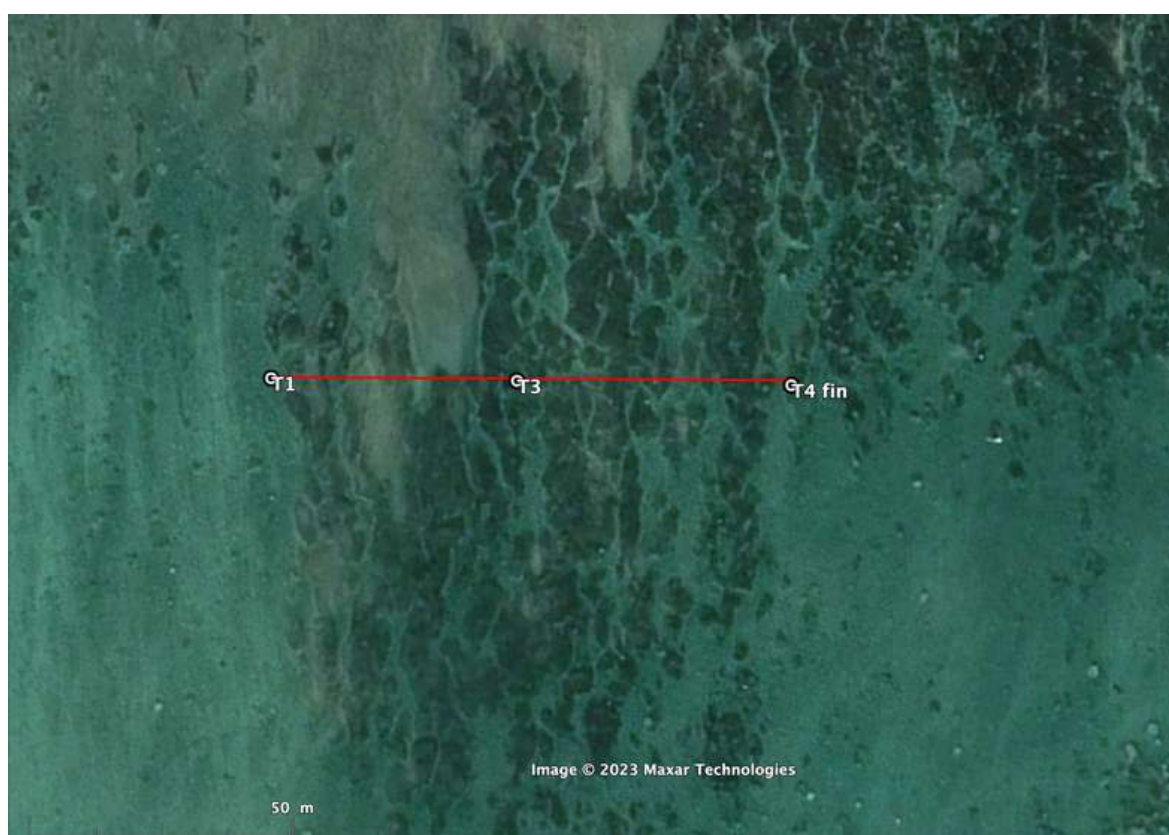
TYPE GÉOMORPHOLOGIQUE : PLATIER INTERNE BIOCONSTRUIT

PROFONDEUR : -1M

PREMIER SUIVI : 2009 DERNIER SUIVI : 2023

DONNÉES DE BASE :

TRANSECT	LATTITUDE	LONGITUDE
DÉBUT T1	-21.102980°	55.243087°
DÉBUT T2	ND	ND
DÉBUT T3	-21.102705°	55.242731°
DÉBUT T4	ND	ND
FIN T4	-21.102409°	55.242339°



TESSIER PE

SITE : LA SALINE

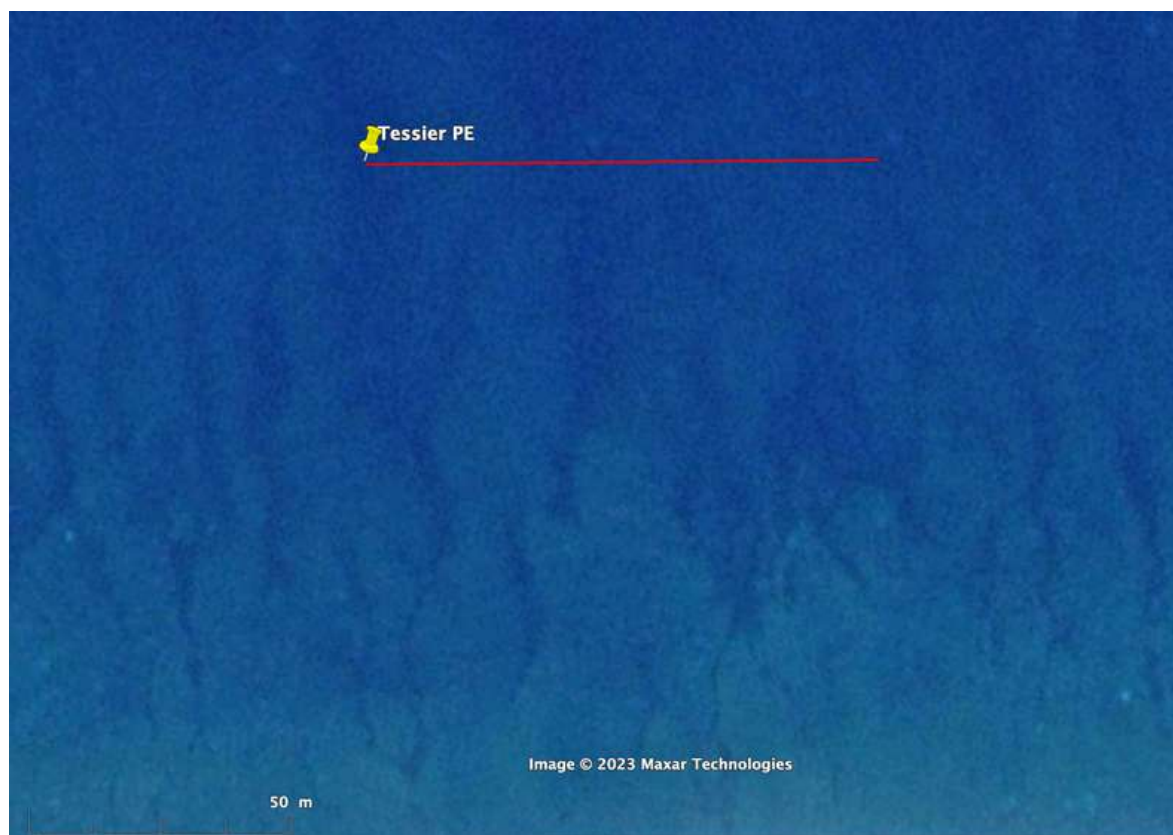
TYPE GÉOMORPHOLOGIQUE : PENTE EXTERNE BIOCONSTRUITE

PROFONDEUR : -8M

PREMIER SUIVI : 2009 DERNIER SUIVI : 2023

DONNÉES DE BASE :

TRANSECT	LATTITUDE	LONGITUDE
DÉBUT T1	-21.110174°	55.247514°
DÉBUT T2	ND	ND
DÉBUT T3	ND	ND
DÉBUT T4	ND	ND
FIN T4	ND	ND



TESSIER PL

SITE : LA SALINE

TYPE GÉOMORPHOLOGIQUE : PLATIER INTERNE BIOCONSTRUIT

PROFONDEUR : -1M

PREMIER SUIVI : 2012 DERNIER SUIVI : 2022

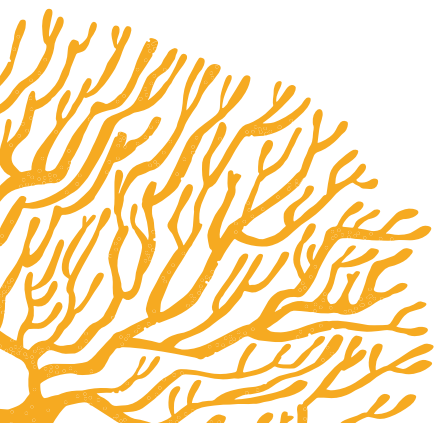
DONNÉES DE BASE :

TRANSECT	LATTITUDE	LONGITUDE
DÉBUT T1	-21.107583°	55.249675°
DÉBUT T2	-21.107450°	55.249473°
DÉBUT T3	-21.107315°	55.249281°
DÉBUT T4	-21.107195°	55.249111°
FIN T4	-21.107078°	55.248962°





SAINT LEU



LE SPOT PE

SITE : SAINT-LEU

TYPE GÉOMORPHOLOGIQUE : PENTE EXTERNE BIOCONSTRUITE

PROFONDEUR : -6M

PREMIER SUIVI : 2003 DERNIER SUIVI : 2021

DONNÉES DE BASE :

TRANSECT	LATTITUDE	LONGITUDE
DÉBUT T1	-21.164103°	55.285020°
DÉBUT T2	ND	ND
DÉBUT T3	ND	ND
DÉBUT T4	ND	ND
FIN T4	ND	ND



LA CORNE PL

SITE : SAINT-LEU

TYPE GÉOMORPHOLOGIQUE : PLATIER INTERNE BIOCONSTRUIT

PROFONDEUR : -1M

PREMIER SUIVI : 2011 DERNIER SUIVI : 2022

DONNÉES DE BASE :

TRANSECT	LATTITUDE	LONGITUDE
DÉBUT T1	-21.166088°	55.285044°
DÉBUT T2	-21.165872°	55.285013°
DÉBUT T3	-21.165638°	55.284962°
DÉBUT T4	-21.165446°	55.285103°
FIN T4	-21.165245°	55.285243°



PLAGE MNS PE

SITE : SAINT-LEU

TYPE GÉOMORPHOLOGIQUE : PENTE EXTERNE BIOCONSTRUITE

PROFONDEUR : -8M

PREMIER SUIVI : 2009 DERNIER SUIVI : 2022

DONNÉES DE BASE :

TRANSECT	LATTITUDE	LONGITUDE
DÉBUT T1	-21.170764°	55.282996°
DÉBUT T2	ND	ND
DÉBUT T3	ND	ND
DÉBUT T4	ND	ND
FIN T4	ND	ND



PLAGE MNS PL

SITE : SAINT-LEU

TYPE GÉOMORPHOLOGIQUE : PLATIER INTERNE BIOCONSTRUIT

PROFONDEUR : -1M

PREMIER SUIVI : 2009 DERNIER SUIVI : 2022

DONNÉES DE BASE :



TRANSECT	LATTITUDE	LONGITUDE
DÉBUT T1	-21.171006°	55.285639°
DÉBUT T2	-21.171040°	55.285421°
DÉBUT T3	-21.171071°	55.285185°
DÉBUT T4	-21.170872°	55.285083°
FIN T4	-21.170709°	55.284985°



LA VARANGUE PL

SITE : SAINT-LEU

TYPE GÉOMORPHOLOGIQUE : PLATIER INTERNE BIOCONSTRUIT

PROFONDEUR : -1M

PREMIER SUIVI : 2015 DERNIER SUIVI : 2023

DONNÉES DE BASE :

TRANSECT	LATTITUDE	LONGITUDE
DÉBUT T1	-21.174348°	55.286106°
DÉBUT T2	-21.174133°	55.286066°
DÉBUT T3	-21.173910°	55.286029°
DÉBUT T4	-21.173687°	55.285999°
FIN T4	-21.173460°	55.285956°



RAVINE DES POUX PL

SITE : SAINT-LEU

TYPE GÉOMORPHOLOGIQUE : PLATIER INTERNE BIOCONSTRUIT

PROFONDEUR : -1M

PREMIER SUIVI : 2015 DERNIER SUIVI : 2023

DONNÉES DE BASE :

TRANSECT	LATTITUDE	LONGITUDE
DÉBUT T1	-21.176798°	55.286230°
DÉBUT T2	-21.176570°	55.286191°
DÉBUT T3	-21.176324°	55.286149°
DÉBUT T4	-21.176102°	55.286113°
FIN T4	-21.175907°	55.286082°



BEACH SOCCER PL

SITE : SAINT-LEU

TYPE GÉOMORPHOLOGIQUE : PLATIER INTERNE BIOCONSTRUIT

PROFONDEUR : -1M

PREMIER SUIVI : 2015 DERNIER SUIVI : 2023

DONNÉES DE BASE :

TRANSECT	LATTITUDE	LONGITUDE
DÉBUT T1	-21.180260°	55.285948°
DÉBUT T2	-21.180061°	55.285920°
DÉBUT T3	-21.179844°	55.285876°
DÉBUT T4	-21.179613°	55.285834°
FIN T4	-21.179388°	55.285789°



BLEACHING PL

SITE : SAINT-LEU

TYPE GÉOMORPHOLOGIQUE : PLATIER INTERNE BIOCONSTRUIT

PROFONDEUR : -1M

PREMIER SUIVI : 2019 DERNIER SUIVI : 2023

DONNÉES DE BASE :

TRANSECT	LATTITUDE	LONGITUDE
DÉBUT T1	-21.181320°	55.286300°
DÉBUT T2	-21.181078°	55.286251°
FIN T2	-21.180910°	55.286224°
DÉBUT T3	-21.181381°	55.286077°
DÉBUT T4	-21.181155°	55.286040°
FIN T4	-21.180963°	55.286014°



GENDARMERIE PL

SITE : SAINT-LEU

TYPE GÉOMORPHOLOGIQUE : PLATIER INTERNE BIOCONSTRUIT

PROFONDEUR : -1M

PREMIER SUIVI : 2015 DERNIER SUIVI : 2023

DONNÉES DE BASE :

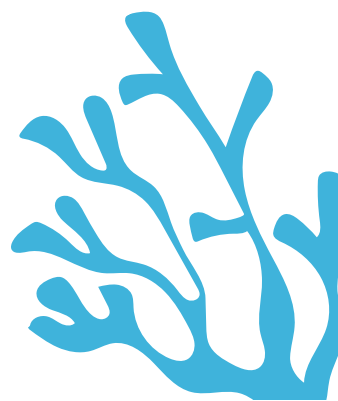
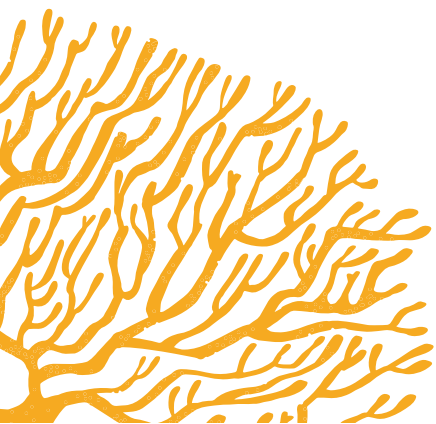


TRANSECT	LATTITUDE	LONGITUDE
DÉBUT T1	-21.183151°	55.286178°
DÉBUT T2	-21.182875°	55.286144°
DÉBUT T3	-21.182651°	55.286128°
DÉBUT T4	-21.182473°	55.286116°
FIN T4	-21.182273°	55.286109°





ETANG SALÉ



BRISANTS PE

SITE : ETANG-SALÉ

TYPE GÉOMORPHOLOGIQUE : PENTE EXTERNE BIOCONSTRUITE

PROFONDEUR : -6M

PREMIER SUIVI : 2003 DERNIER SUIVI : 2022

DONNÉES DE BASE :

TRANSECT	LATTITUDE	LONGITUDE
DÉBUT T1	-21.264038°	55.327792°
DÉBUT T2	ND	ND
DÉBUT T3	ND	ND
DÉBUT T4	ND	ND
FIN T4	ND	ND



BASSIN PIROGUE PL

SITE : ETANG-SALÉ

TYPE GÉOMORPHOLOGIQUE : PLATIER INTERNE BIOCONSTRUIT

PROFONDEUR : -1M

PREMIER SUIVI : 2010 DERNIER SUIVI : 2022

DONNÉES DE BASE :

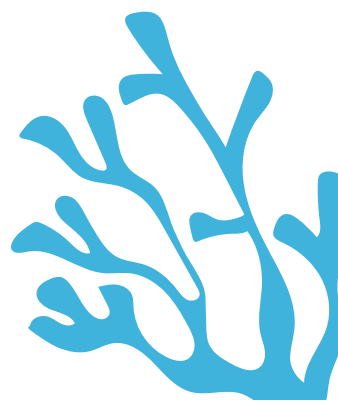
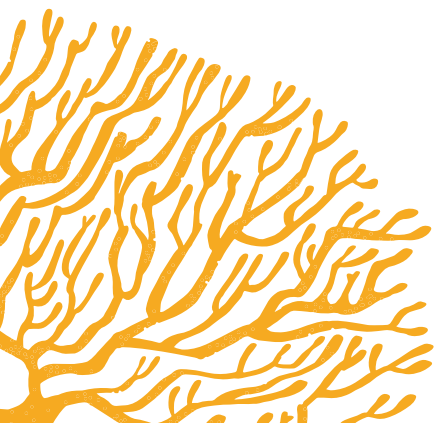


TRANSECT	LATTITUDE	LONGITUDE
DÉBUT T1	-21.270055°	55.332948°
DÉBUT T2	-21.269874°	55.332980°
DÉBUT T3	-21.269596°	55.332973°
DÉBUT T4	-21.269400°	55.333007°
FIN T4	-21.269199°	55.332996°





SAINT PIERRE



RAVINE BLANCHE PL

SITE : SAINT-PIERRE

TYPE GÉOMORPHOLOGIQUE : PLATIER INTERNE BIOCONSTRUIT

PROFONDEUR : -1M

PREMIER SUIVI : 2020 DERNIER SUIVI : 2022

DONNÉES DE BASE :

TRANSECT	LATTITUDE	LONGITUDE
DÉBUT T1	-21.342081°	55.461874°
DÉBUT T2	-21.342036°	55.461646°
DÉBUT T3	-21.341989°	55.461436°
DÉBUT T4	-21.341937°	55.461221°
FIN T4	-21.342037°	55.461066°



BILLY – CIMETIÈRE PE

SITE : SAINT-PIERRE

TYPE GÉOMORPHOLOGIQUE : PLATIER INTERNE BIOCONSTRUIT

PROFONDEUR : -1M

PREMIER SUIVI : 2017 DERNIER SUIVI : 2017

DONNÉES DE BASE :

TRANSECT	LATTITUDE	LONGITUDE
DÉBUT T1	-21.346192°	55.465770°
DÉBUT T2	ND	ND
DÉBUT T3	ND	ND
DÉBUT T4	ND	ND
FIN T4	ND	ND



BILLY – CIMETIÈRE PL

SITE : SAINT-PIERRE

TYPE GÉOMORPHOLOGIQUE : PLATIER INTERNE BIOCONSTRUIT

PROFONDEUR : -1M

PREMIER SUIVI : 2017 DERNIER SUIVI : 2022

DONNÉES DE BASE :

TRANSECT	LATTITUDE	LONGITUDE
DÉBUT T1	-21.343938°	55.466907°
DÉBUT T2	-21.343747°	55.466840°
DÉBUT T3	-21.343593°	55.466701°
DÉBUT T4	-21.343484°	55.466420°
FIN T4	-21.343398°	55.466206°



LA DIGUE PL

SITE : SAINT-PIERRE

TYPE GÉOMORPHOLOGIQUE : PLATIER INTERNE BIOCONSTRUIT

PROFONDEUR : -1M

PREMIER SUIVI : 2015 DERNIER SUIVI : 2022

DONNÉES DE BASE :

TRANSECT	LATTITUDE	LONGITUDE
DÉBUT T1	-21.344954°	55.474153°
DÉBUT T2	-21.345235°	55.474101°
FIN T2	-21.345456°	55.474110°
DÉBUT T3	-21.345423°	55.474768°
DÉBUT T4	-21.345616°	55.474717°
FIN T4	-21.345840°	55.474691°



JARDIN DE CORAIL PE

SITE : SAINT-PIERRE

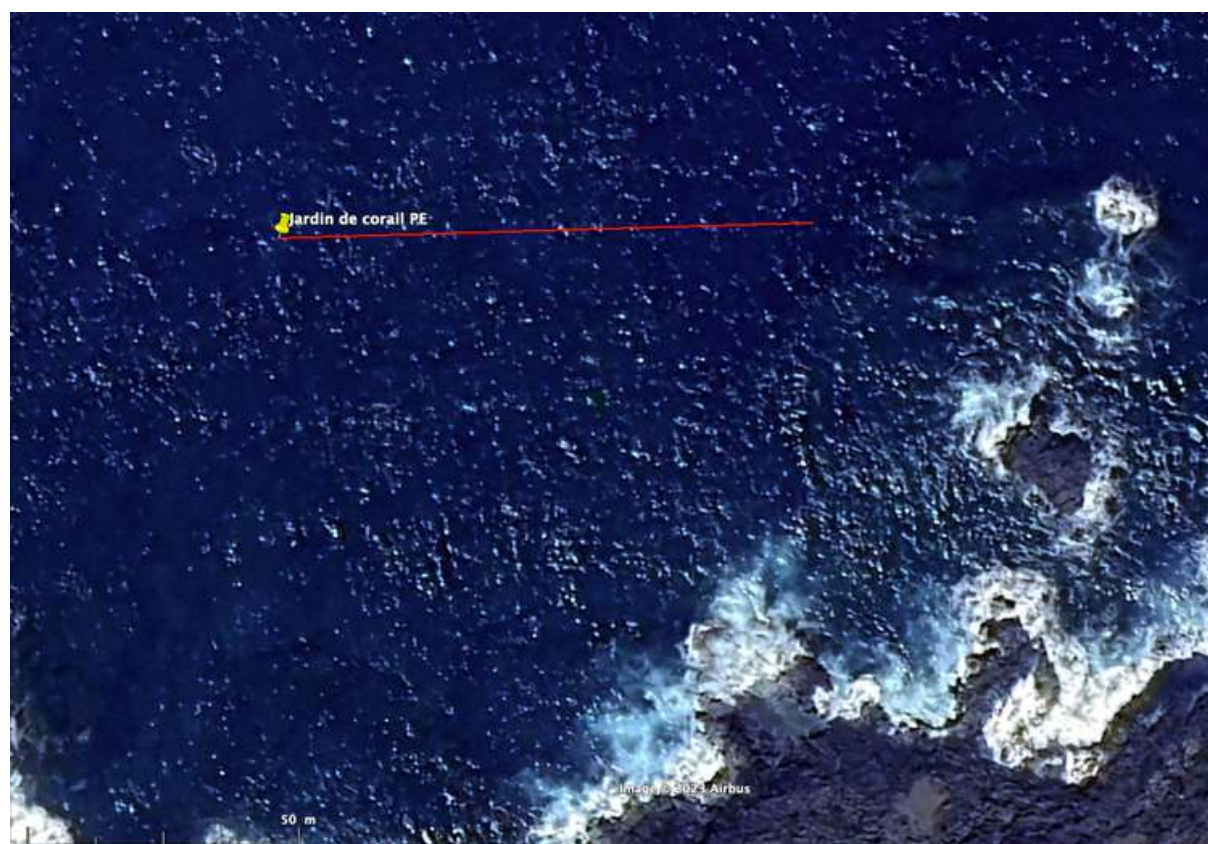
TYPE GÉOMORPHOLOGIQUE : PENTE EXTERNE BIOCONSTRUITE

PROFONDEUR : -6M

PREMIER SUIVI : 2017 DERNIER SUIVI : 2017

DONNÉES DE BASE :

TRANSECT	LATTITUDE	LONGITUDE
DÉBUT T1	-21.362353°	55.523883°
DÉBUT T2	ND	ND
DÉBUT T3	ND	ND
DÉBUT T4	ND	ND
FIN T4	ND	ND



GRAND BOIS PE

SITE : SAINT-PIERRE

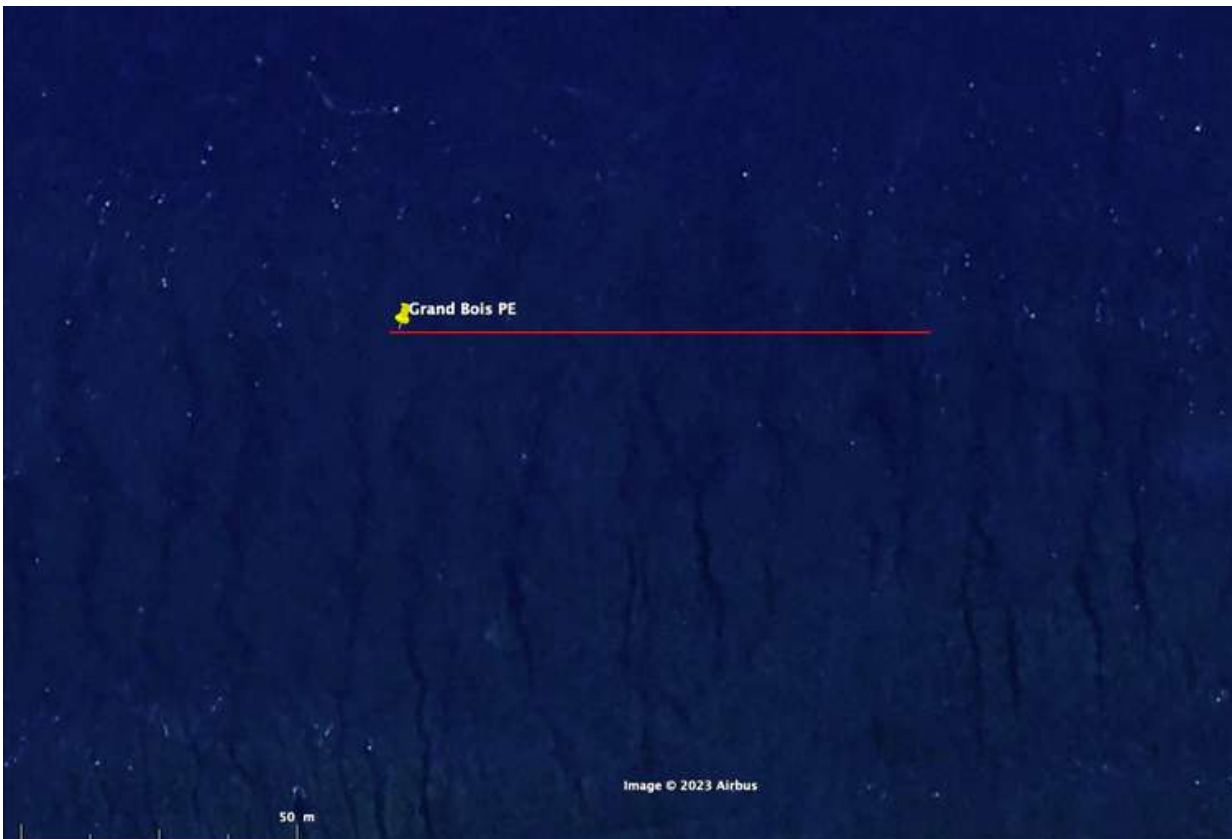
TYPE GÉOMORPHOLOGIQUE : PENTE EXTERNE BIOCONSTRUITE

PROFONDEUR : -6M

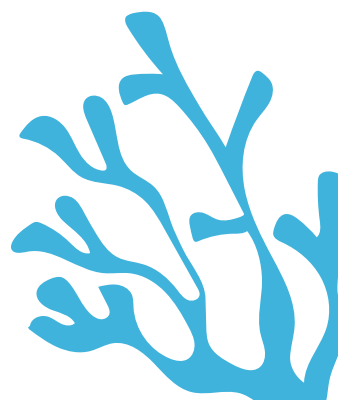
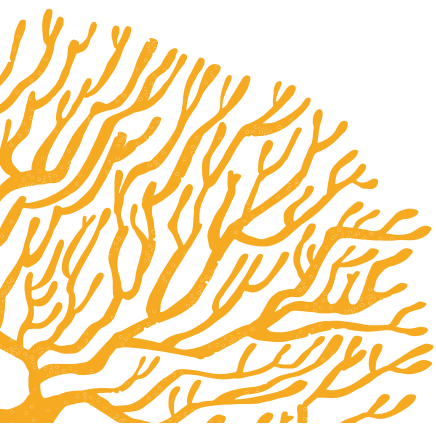
PREMIER SUIVI : 2017 DERNIER SUIVI : 2017

DONNÉES DE BASE :

TRANSECT	LATTITUDE	LONGITUDE
DÉBUT T1	-21.362353°	55.523883°
DÉBUT T2	ND	ND
DÉBUT T3	ND	ND
DÉBUT T4	ND	ND
FIN T4	ND	ND



SAINTE ROSE



COULÉE 1977 PE

SITE : SAINTE-ROSE

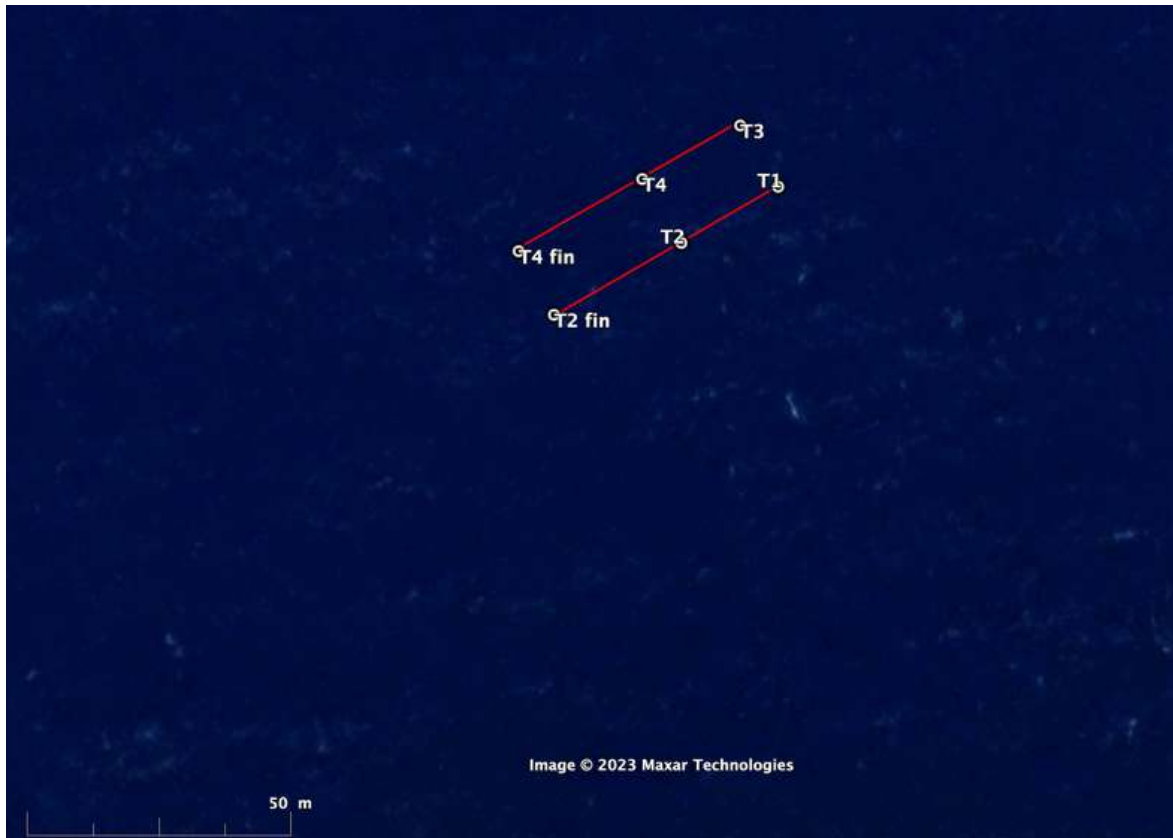
TYPE GÉOMORPHOLOGIQUE : PENTE EXTERNE BIOCONSTRUITE

PROFONDEUR : -15M

PREMIER SUIVI : 2017 DERNIER SUIVI : 2019

DONNÉES DE BASE :

TRANSECT	LATTITUDE	LONGITUDE
DÉBUT T1	-21.159024°	55.836161°
DÉBUT T2	ND	ND
FIN T2	ND	ND
DÉBUT T3	-21.158905°	55.836237°
DÉBUT T4	ND	ND
FIN T4	ND	ND



PETIT TOMBANT PE

SITE : SAINTE-ROSE

TYPE GÉOMORPHOLOGIQUE : PENTE EXTERNE BIOCONSTRUITE

PROFONDEUR : -6M

PREMIER SUIVI : 2017 DERNIER SUIVI : 2023

DONNÉES DE BASE :

TRANSECT	LATTITUDE	LONGITUDE
DÉBUT T1	-21.124635°	55.787232°
DÉBUT T2	ND	ND
DÉBUT T3	ND	ND
DÉBUT T4	ND	ND
FIN T4	ND	ND



ROCHE CAESARI PE

SITE : SAINTE-ROSE

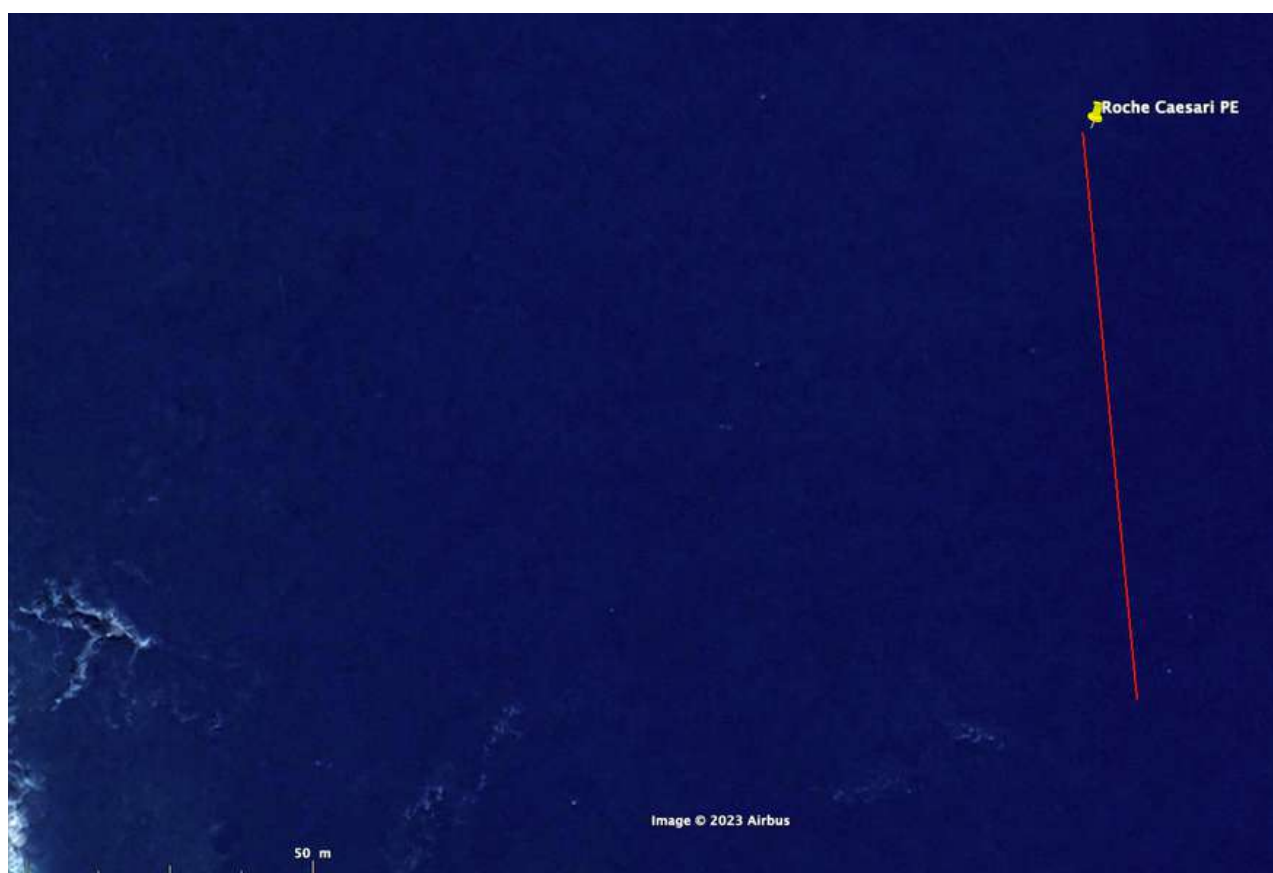
TYPE GÉOMORPHOLOGIQUE : PENTE EXTERNE BASALTIQUE

PROFONDEUR : -12M

PREMIER SUIVI : 2018 DERNIER SUIVI : 2018

DONNÉES DE BASE :

TRANSECT	LATTITUDE	LONGITUDE
DÉBUT T1	-21.186300°	55.836100°
DÉBUT T2	ND	ND
DÉBUT T3	ND	ND
DÉBUT T4	ND	ND
FIN T4	ND	ND



ANNEXE 1

TABLEAU DES STATIONS

commune	secteur	site	station	distance à la côte	distance du front récifal	segment	latitude	longitude	cap	profondeur
Saint-Paul	Nord	Cap La Houssaye	Cap La Houssaye PE	10	-	T1	-21.018429	55.238531	295	-8
						T2	-21.018560	55.238792	300	-8
						T2 fin	-21.018669	55.239069	****	
						T3	-21.018386	55.238828	325	-8
						T4	-21.018467	55.239026	325	-8
						T4 fin	-21.018553	55.239231	****	-8
	Nord	Boucan Maharani	Maharani PE	150	60	T1	-21.024570°	55.226817°	21	-8
						T2	ND	ND	21	-8
						T3	ND	ND	21	-8
						T4	ND	ND	21	-8
						T4 fin	ND	ND	****	-8
	Nord	Boucan Maharani	Maharani PL	40	50	T1	-21.026249°	55.227082°	25	-1
						T2	-21.026068°	55.227174°	25	-1
						T3	-21.025868°	55.227281°	25	-1
						T4	-21.025611°	55.227408°	25	-1
						T4 fin	-21.025442°	55.227498°	****	-1
		Saint-Gilles	Grand Fond PL	55	55	T1	-21.039608°	55.215968°	10	-1
						T2	-21.039415°	55.215992°	10	-1
						T3	-21.039210°	55.216019°	10	-1
						T4	-21.039021°	55.216052°	1	-1
						T4 fin	-21.038798°	55.216090°		-1
		Saint-Gilles	Roches Noires PE	215	50	T1	-21.053031°	55.221252°	340	-4
						T2	-21.052829°	55.221176°	340	-4
						T3	-21.052629°	55.221120°	340	-4
						T4	-21.052445°	55.221042°	260	-4
						T4 fin	-21.052477°	55.220845°	****	-4
		Saint-Gilles	Roches Noires PL	30		T1	-21.051258°	55.222075°		-1
						T2	ND	ND		-1
						T3	ND	ND		-1
						T4	ND	ND		-1
						T4 fin	ND	ND		-1
		Hermitage	Vallée des Stroumths PE	280	170	T1	-21.060824°	55.218930°	5	-8
						T2	ND	ND	5	-8
						T3	ND	ND	5	-8
						T4	ND	ND	5	-8
						T4 fin	ND	ND	****	-8
		Hermitage	Hermitage centre PE	130	340	T1	-21.069811°	55.217231°	10	-8
						T2	ND	ND	10	-8
						T3	ND	ND	10	-8
						T4	ND	ND	10	-8
						T4 fin	ND	ND	****	-8
		Hermitage	Hermitage centre PL	100	150	T1			360	-1
						T2			360	-1
						T3			360	-1
						T4			360	-1
						T4 fin			***	-1
		Hermitage	Hermitage AME PL	55	320	T1	-21.079825°	55.221514°	330	-1
						T2	-21.079628°	55.221382°	330	-1
						T2 fin	-21.079454°	55.221271°	****	-1
						T3	-21.080112°	55.221292°	340	-1
						T4	-21.079923°	55.221213°	340	-1
						T4 fin	-21.079729°	55.221148°	***	-1
		Hermitage	Hermitage passe PE	500	130	T1	-21.085418°	55.220811°	315	-8
						T2	ND	ND	315	-8
						T3	ND	ND	315	-8
						T4	ND	ND	315	-8
						T4 fin	ND	ND	***	-8
		Hermitage	Hermitage passe PL	100	250	T1	-21.084246°	55.224801°	320	-1
						T2	-21.084102°	55.224637°	320	-1
						T3	-21.083932°	55.224480°	320	-1
						T4	-21.083772°	55.224342°	320	-1
						T4 fin	-21.083590°	55.224165°	***	-1

ANNEXE 1

TABLEAU DES STATIONS

Saline	Saline nord PL	35	360	T1	-21.087993°	55.228060°	305	-1
				T2	-21.087786°	55.228095°	305	-1
				T3	-21.087633°	55.227881°	285	-1
				T4	55.227708°	55.227708°	245	-1
				T4 fin	-21.087672°	55.227521°	***	-1
Saline	La Closerie PL	10	450	T1	-21.092466°	55.231819°	210	-1
				T2	-21.092614°	55.231629°	215	-1
				T3	-21.092851°	55.231538°	215	-1
				T4	-21.093084°	55.231358°	210	-1
				T4 fin	-21.093245°	55.231290°	***	-1
Saline	Livingstone PL	120	390	T1	-21.096906°	55.235835°	330	-1
				T2	-21.096775°	55.235653°	330	-1
				T3	-21.096631°	55.235445°	330	-1
				T4	-21.096517°	55.235276°	330	-1
				T4 fin	-21.096394°	55.235086°	***	-1
Saline	Livingstone PE	650	150	T1	-21.099831°	55.231400°	310	-8
				T2	ND	ND	310	-8
				T3	ND	ND	310	-8
				T4	ND	ND	310	-8
				T4 fin	ND	ND	***	-8
Saline	Livingstone sud PL	60	460	T1	-21.097951°	55.237961°	305	-1
				T2	-21.097824°	55.237793°	305	-1
				T2 fin	-21.097688°	55.237637°	***	-1
				T3	-21.097800°	55.238035°	305	-1
				T4	-21.097675°	55.237848°	305	-1
T4 fin	-21.097535°	55.237681°	***	-1				
Saline	Trou d'eau PE	170	670	T1	-21.105767°	55.239167°	300	-8
				T2	ND	ND	300	-8
				T3	ND	ND	300	-8
				T4	ND	ND	300	-8
				T4 fin	ND	ND	***	-8
Saline	Trou d'eau PL	190	290	T1	-21.102980°	55.243087°	310	-1
				T2	ND	ND	310	-1
				T3	-21.102705°	55.242731°	310	-1
				T4	ND	ND	310	-1
				T4 fin	-21.102409°	55.242339°	***	-1
Saline	Trou d'eau Etimareco PL	250	220	T1	-21.103292°	55.242322°	305	-1
				T2	-21.103120°	55.242114°	305	-1
				T3	-21.103011°	55.241948°	305	-1
				T4	-21.102870°	55.241772°	305	-1
				T4 fin			***	-1
Saline	Tessier PE	175	410	T1	-21.110174°	55.247514°	305	-8
				T2	ND	ND	305	-8
				T3	ND	ND	305	-8
				T4	ND	ND	305	-8
				T4 fin	ND	ND	***	-8
Saline	Tessier PL	40	200	T1	-21.107583°	55.249675°	310	-1
				T2	-21.107450°	55.249473°	310	-1
				T3	-21.107315°	55.249281°	310	-1
				T4	-21.107195°	55.249111°	310	-1
				T4 fin	-21.107078°	55.248962°	***	-1

ANNEXE 1

TABLEAU DES STATIONS

commune	secteur	site	station	distance à la côte	distance du front récifal	segment	latitude	longitude	cap	profondeur
Saint-Leu		Nord	Spot PE	180	40	T1	-21.164103°	55.285020°	264	-4
						T2	ND	ND	264	-4
						T3	ND	ND	264	-4
						T4	ND	ND	264	-4
						T4 fin	ND	ND	***	-4
		Nord	La Corne PL	90	100	T1	-21.166088°	55.285044°	350	-1
						T2	-21.165872°	55.285013°	350	-1
						T3	-21.165638°	55.284962°	33	-1
						T4	-21.165446°	55.285103°	33	-1
						T4 fin	-21.165245°	55.285243°	***	-1
		Centre	Plage MNS PL	60	190	T1	-21.171006°	55.285639°	260	-1
						T2	-21.171040°	55.285421°	260	-1
						T3	-21.171071°	55.285185°	335	-1
						T4	-21.170872°	55.285083°	335	-1
						T4 fin	-21.170709°	55.284985°	***	-1
		Centre	Plage MNS PE	320	80	T1	-21.170764°	55.282996°	105	-8
						T2	ND	ND	105	-8
						T3	ND	ND	105	-8
						T4	ND	ND	105	-8
						T4 fin	ND	ND	***	-8
	Centre	Varangue PL	60	140	T1	-21.174348°	55.286106°	350	-1	
					T2	-21.174133°	55.286066°	350	-1	
					T3	-21.173910°	55.286029°	350	-1	
					T4	-21.173687°	55.285999°	350	-1	
					T4 fin	-21.173460°	55.285956°	***	-1	
	Sud	Ravine des Poux PL	265	270	T1	-21.176798°	55.286230°	350	-1	
					T2	-21.176570°	55.286191°	350	-1	
					T3	-21.176324°	55.286149°	350	-1	
					T4	-21.176102°	55.286113°	350	-1	
					T4 fin	-21.175907°	55.286082°	***	-1	
	Sud	Bleaching PL	70	110	T1	-21.181320°	55.286300°	351	-1	
					T2	-21.181078°	55.286251°	351	-1	
					T2 fin	-21.180910°	55.286224°	***	-1	
					T3	-21.181381°	55.286077°	352	-1	
					T4	-21.181155°	55.286040°	352	-1	
	Sud	Beach Soccer PL	80	120	T1	-21.180260°	55.285948°	352	-1	
					T2	-21.180061°	55.285920°	352	-1	
					T3	-21.179844°	55.285876°	352	-1	
					T4	-21.179613°	55.285834°	352	-1	
					T4 fin	-21.179388°	55.285789°	***	-1	
	Sud	Gendarmerie PL	125	90	T1	-21.183151°	55.286178°	358	-1	
					T2	-21.182875°	55.286144°	358	-1	
					T3	-21.182651°	55.286128°	358	-1	
					T4	-21.182473°	55.286116°	358	-1	
					T4 fin	-21.182273°	55.286109°	***	-1	

ANNEXE 1

TABLEAU DES STATIONS

commune	secteur	site	station	distance à la côte	distance du front récifal	segment	latitude	longitude	cap	profondeur	
Etang-Salé			Brisants PE	410	150	T1	-21.264038°	55.327792°	30	-6	
						T2	ND	ND	30	-6	
						T3	ND	ND	30	-6	
						T4	ND	ND	60	-6	
						T4 fin	ND	ND	***	-1	
				Bassin Pirogue PL	120	240	T1	-21.270055°	55.332948°	3	-1
							T2	-21.269874°	55.332980°	3	-1
							T3	-21.269596°	55.332973°	3	-1
							T4	-21.269400°	55.333007°	3	-1
							T4 fin	-21.269199°	55.332996°	***	-1

commune	secteur	site	station	distance à la côte	distance du front récifal	segment	latitude	longitude	cap	profondeur	
Saint-Pierre		Ravine blanche	Ravine Blanche PL	30	180	T1	-21.342081°	55.461874°	280	-1	
						T2	-21.342036°	55.461646°	280	-1	
						T3	-21.341989°	55.461436°	280	-1	
						T4	-21.341937°	55.461221°	210	-1	
						T4 fin	-21.342037°	55.461066°	***	-1	
		Billy-cimetière	Billy PE		325	120	T1	-21.346192°	55.465770°	295	-8
							T2	ND	ND	295	-8
							T3	ND	ND	295	-8
							T4	ND	ND	295	-8
							T4 fin	ND	ND	***	
		Billy-cimetière	Billy PL		60	150	T1	-21.343938°	55.466907°	340	-1
							T2	-21.343747°	55.466840°	320	-1
							T3	-21.343593°	55.466701°	292	-1
							T4	-21.343484°	55.466420°	292	-1
							T4 fin	-21.343398°	55.466206°	***	-1
		La Digue	La Digue PL		40	230	T1	-21.344954°	55.474153°	188	-1
							T2	-21.345235°	55.474101°	178	-1
							T2 fin	-21.345456°	55.474110°	***	-1
							T3	-21.345423°	55.474768°	200	-1
							T4	-21.345616°	55.474717°	184	-1
	T4 fin	-21.345840°	55.474691°	***	-1						
		Grand Bois	Jardin de Corail PE		150	140	T1	-21.362353°	55.523883°	300	-8
							T2	ND	ND	300	-8
							T3	ND	ND	300	-8
							T4	ND	ND	300	-8
							T4 fin	ND	ND	***	-8
		Grand Bois	Grand Bois PE		215	120	T1	-21.365211°	55.534970°	260	-8
							T2	ND	ND	260	-8
T3							ND	ND	260	-8	
T4							ND	ND	260	-8	
T4 fin							ND	ND	***	-8	

ANNEXE 1

TABLEAU DES STATIONS

commune	secteur	site	station	distance à la côte	distance du front récifal	segment	latitude	longitude	cap	profondeur
Sainte-Rose			Roche Caesari PE	250	-	T1	-21.186300°	55.836100°	75	-12
						T2	ND	ND	75	-12
						T3	ND	ND	75	-12
						T4	ND	ND	75	-12
						T4 fin	ND	ND	***	-12
		coulée	tunnels JPQ PE	200	-	T1	-21.159024°	55.836161°	120	-15
						T2	ND	ND	120	-15
						T2 fin	ND	ND	****	-15
						T3	-21.158905°	55.836237°	120	-15
						T4	ND	ND	120	-15
						T4 fin	ND	ND	***	-15
		Port	Petit tombant PE	40	-	T1	-21.124635°	55.787232°	300	-6
						T2	ND	ND	300	-6
						T3	ND	ND	300	-6
						T4	ND	ND	300	-6
						T4 fin	ND	ND	***	-6

ANNEXE 2

PRINCIPE D'ORGANISATION STRUCTURELLE D'UNE STATION

